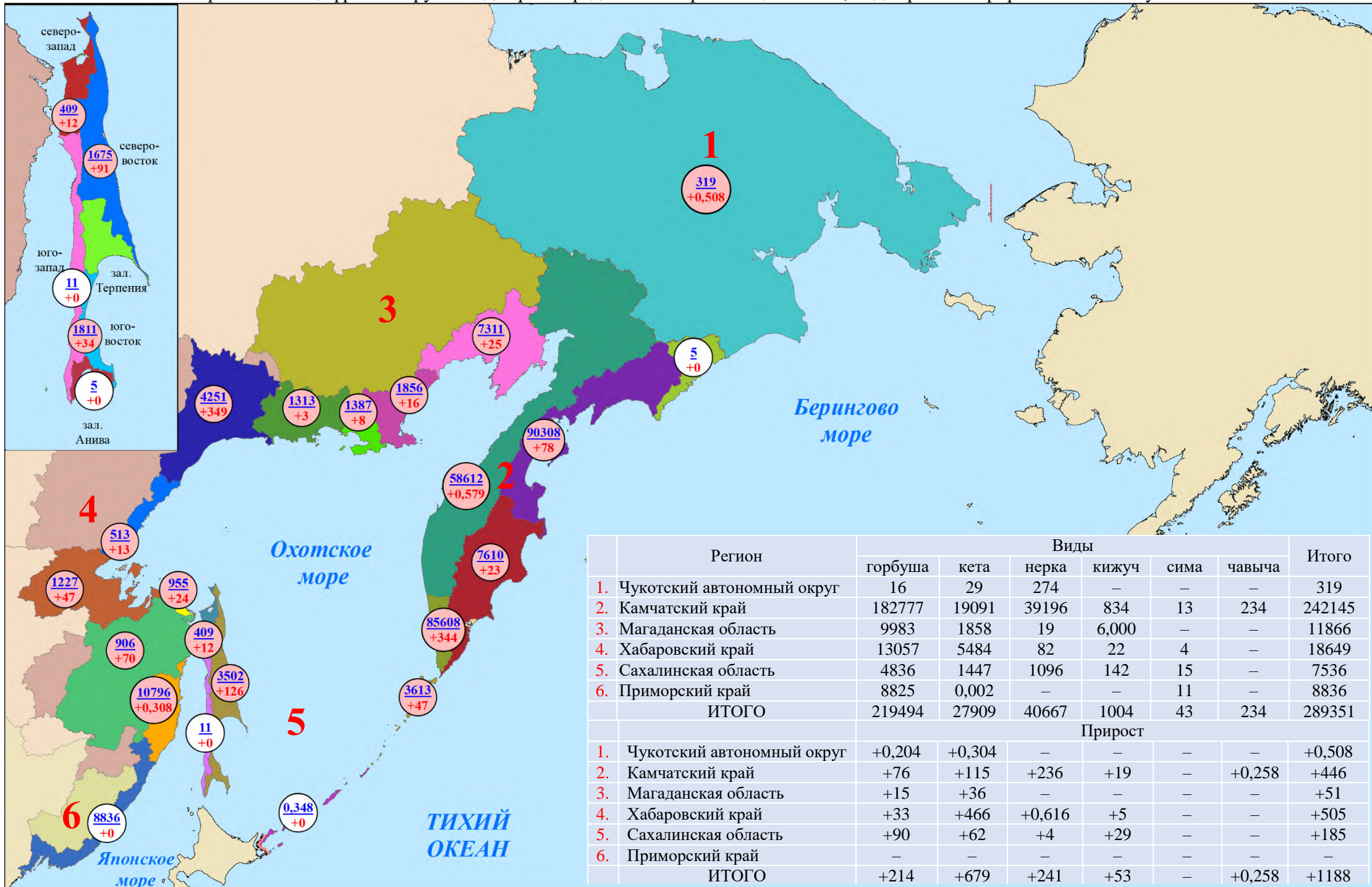
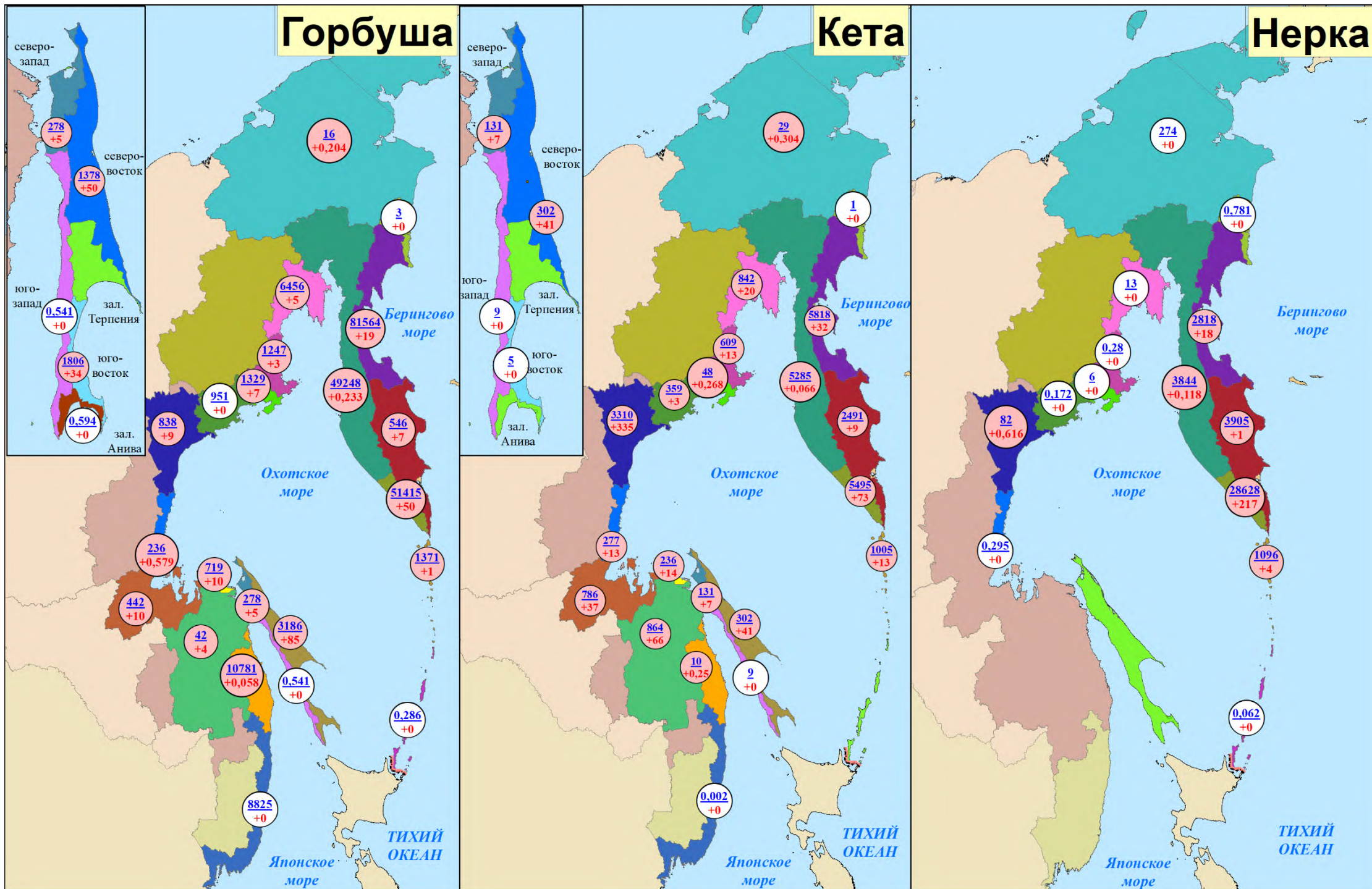


Нарастающий вылов тихоокеанских лососей по промышленным районам Дальнего Востока России на 12 августа 2025 года, тонн

Примечание: цифрами в кругах над чертой представлен нарастающий вылов, под чертой — прирост вылова за сутки



**Нарастающий вылов горбуши, кеты и нерки
по промысловым районам Дальнего Востока России на 12 августа 2025 года, включительно, тонн**

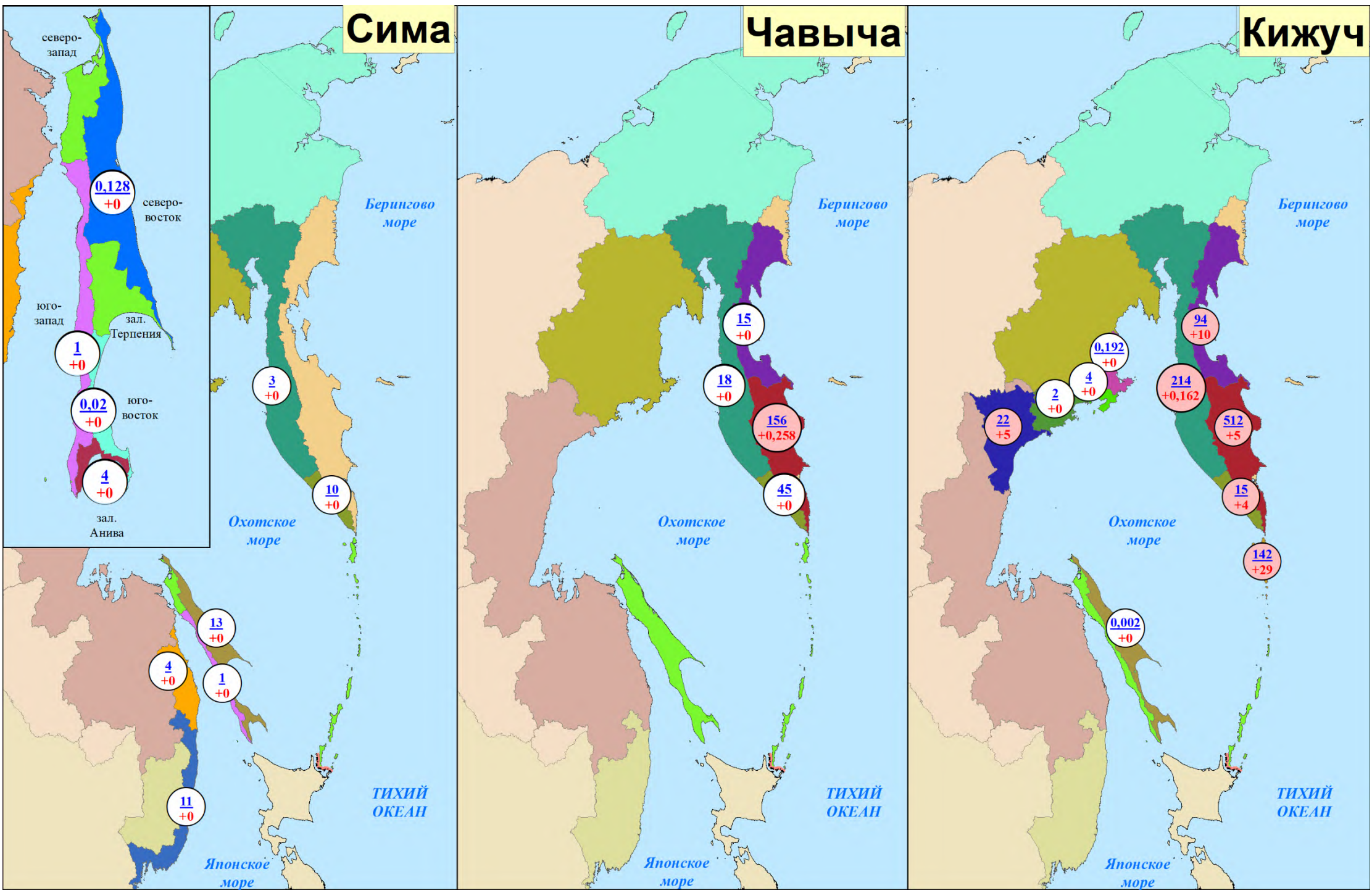


**Нарастающий вылов симы, чавычи и кижуча
по промышленным районам Дальнего Востока России на 12 августа 2025 года, включительно, тонн**

Сима

Чавыча

Кижуч



**Вылов тихоокеанских лососей на Дальнем Востоке России
на 12 августа в 2025 году в сравнении с 2024 (для горбуши — 2023) годом, тонн**

Зона (подзона)/промрайон	Год/вид																					
	2024 (для горбуши — 2023) год						ИТОГО	2025 год						ИТОГО	Разница 2025 к 2024 (для горбуши — 2023) году, %						ИТОГО	
	горбуша	кета	нерка	кижуч	чавыча	сима		горбуша	кета	нерка	кижуч	чавыча	сима		горбуша	кета	нерка	кижуч	чавыча	сима		
Чукотский АО																						
Восточно-Сибирское море, зона Чукотское море, зона Чукотская, зона Западно-Беринговоморская	238	37	236	–	–	–	511	16	29	274	–	–	–	319	–93,3	–21,6	+16,1	–	–	–	–37,6	
Камчатский край																						
Западно-Беринговоморская	88	2	118	–	–	–	209	3	1	0,8	–	–	–	5	–96,6	–50,0	–99,3	–	–	–	–97,6	
Карагинская	182078	3757	1554	12	28	–	187430	81564	5818	2818	94	15	–	90309	–55,2	+54,9	+81,3	+683,3	–46,4	–	–51,8	
Петропавловско-Командорская	6126	780	2180	405	231	–	9722	546	2491	3905	512	156	–	7610	–91,1	+219,4	+79,1	+26,4	–32,5	–	–21,7	
Западно-Камчатская	145061	3863	2391	381	18	6	151720	49248	5285	3844	214	18	3	58612	–66,1	+36,8	+60,8	–43,8	0	–50,0	–61,4	
Камчатско-Курильская	73477	2867	25809	91	39	4	102287	51415	5495	28628	15	45	10	85608	–30,0	+91,7	+10,9	–83,5	+15,4	+150,0	–16,3	
Всего	406831	11269	32052	889	316	10	451368	182776	19090	39196	835	234	13	242144	–55,1	+69,4	+22,3	–6,1	–25,9	+30,0	–46,4	
Магаданская область																						
Материковое побережье Охотского моря (Северо-Охотоморская и Западно-Камчатская подзоны)	12233	1879	5	10	–	–	14127	9983	1858	19	6	–	–	11866	–18,4	–1,1	+280,0	–40,0	–	–	–16,0	
Гижигинская группа рек	7248	804	0,8	–	–	–	8053	6456	842	13	–	–	–	7311	–10,9	+4,7	+1525,0	–	–	–	–9,2	
Ямская группа рек	1488	524	0,6	–	–	–	2012	1247	609	0,3	0,2	–	–	1857	–16,2	+16,2	–50,0	+100	–	–	–7,7	
Ольская группа рек	2208	125	3	3	–	–	2339	1329	48	6	4	–	–	1387	–39,8	–61,6	+100,0	+33,3	–	–	–40,7	
Тауйская группа рек	1290	426	0,3	7	–	–	1722	951	359	0,2	2	–	–	1312	–26,3	–15,7	–33,3	–71,4	–	–	–23,8	
Хабаровский край																						
Материковое побережье Охотского моря	7274	2959	150	44	–	–	10426	2234	4609	82	22	–	–	6947	–69,3	+55,8	–45,3	–50,0	–	–	–33,4	
Охотский район	2319	1451	150	44	–	–	3963	838	3310	82	22	–	–	4252	–63,9	+128,1	–45,3	–50,0	–	–	+7,3	
Аяно-Майский район	696	217	–	–	–	–	913	236	277	0,3	–	–	–	513	–66,1	+27,6	+100	–	–	–	–43,8	
Тугуро-Чумиканский район	683	1173	–	–	–	–	1856	442	786	–	–	–	–	1228	–35,3	–33,0	–	–	–	–	–33,8	
зал. Сахалинский	3576	118	–	–	–	–	3693	719	236	–	–	–	–	955	–79,9	+100,0	–	–	–	–	–74,1	
р. Амур и Амурский лиман	0,07	2056	–	–	–	–	2057	42	864	–	–	–	–	906	+59900,0	–58,0	–	–	–	–	–56,0	
Северное Приморье	634	2	–	–	–	–	636	10781	10	–	–	–	4	10795	+1600,5	+400,0	–	–	–	+100	+1597,3	
Всего	7908	5017	150	44	–	–	13118	13057	5483	82	22	–	4	18648	+65,1	+9,3	–45,3	–50,0	–	+100	+42,2	
Приморский край																						
Южное Приморье	1555	0,001	–	–	–	19	1575	8825	0,002	–	–	–	11	8836	+467,5	+100,0	–	–	–	–	–42,1	+461,0
Сахалинская область																						
Северо-западный Сахалин	837	533	–	–	–	–	1370	278	131	–	–	–	–	409	–66,8	–75,4	–	–	–	–	–70,1	
Юго-западный Сахалин	0,6	–	–	–	–	0,9	2	0,5	9	–	–	–	1	11	–16,7	+100	–	–	–	+11,1	+450,0	
Восточно-Сахалинская	14896	396	–	–	–	11	15304	3186	302	–	0,002	–	13	3501	–78,6	–23,7	–	+100	–	+18,2	–77,1	
Камчатско-Курильская	203	27	57	0,07	–	–	287	142	158	125	0,9	–	–	426	–30,0	+485,2	+119,3	+1185,7	–	–	+48,4	
Северо-Курильская	4261	824	1198	215	–	–	6499	1229	846	971	141	–	–	3187	–71,2	+2,7	–18,9	–34,4	–	–	–51,0	
Южно-Курильская	584	5	0,3	–	–	–	589	0,3	–	0,06	–	–	–	0,4	–99,9	–100	–80,0	–	–	–	–99,9	
Всего	20782	1253	1255	215	–	11	23516	4836	1446	1096	142	–	14	7534	–76,7	+15,4	–12,7	–34,0	–	+27,3	–68,0	
Итого	449548	19455	33698	1158	316	40	504214	219493	27906	40667	1005	234	42	289347	–51,2	+43,4	+20,7	–13,2	–25,9	+5,0	–42,6	

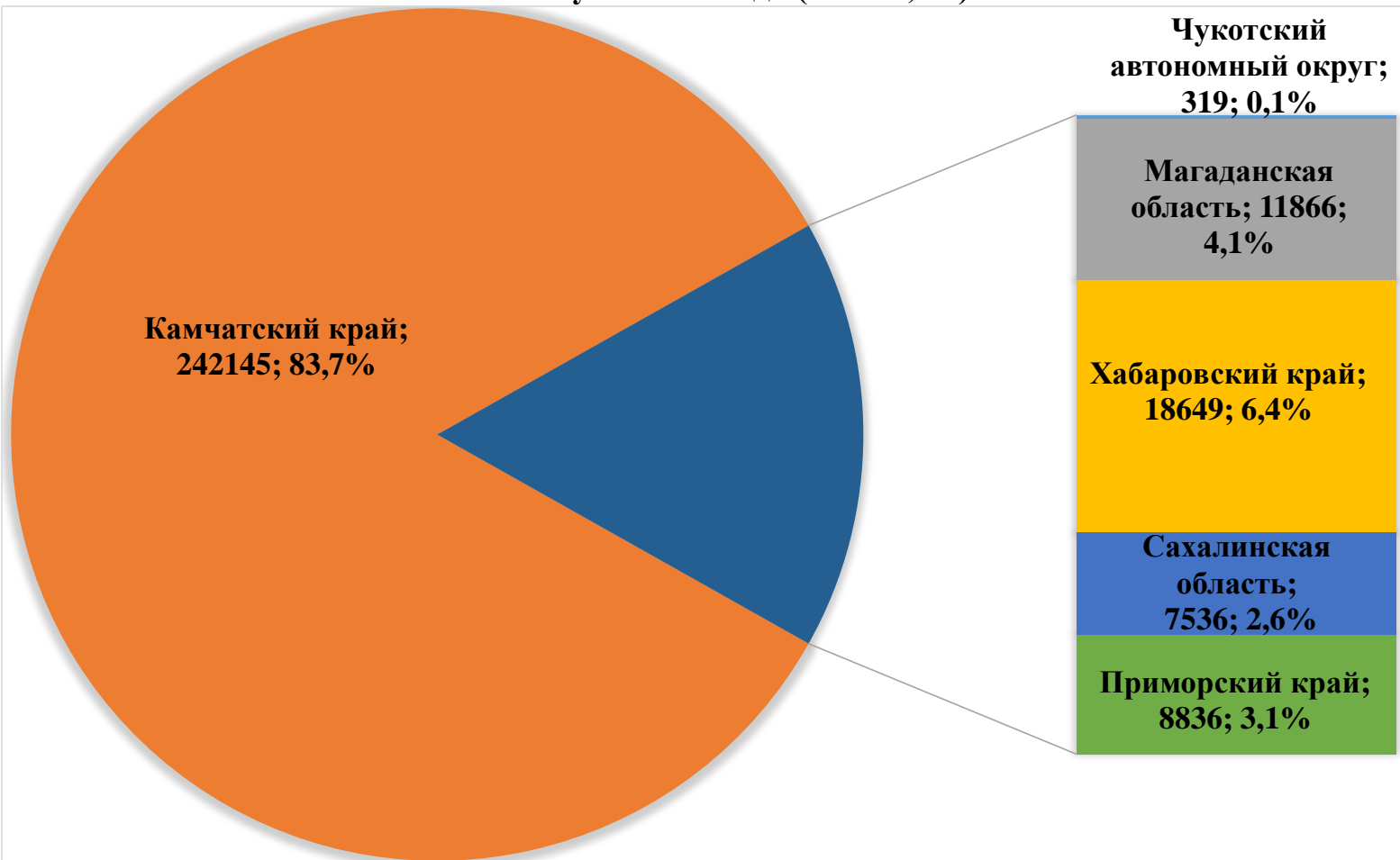
**Прогноз, вылов и отклонение от прогноза вылова
тихоокеанских лососей на Дальнем Востоке России на 12 августа 2025 года**

Зона (подзона)/промрайон	Показатель/вид																				
	Прогноз, тонн						ИТОГО	Вылов, тонн						ИТОГО	Δ вылов к прогнозу, %						ИТОГО
	горбуша	кета	нерка	кижуч	чавыча	сима		горбуша	кета	нерка	кижуч	чавыча	сима		горбуша	кета	нерка	кижуч	чавыча	сима	
Чукотский АО																					
Восточно-Сибирское море, зона Чукотское море, зона Чукотская, зона Западно-Беринговоморская	350	515	459	-	-	-	1324	16	29	274	-	-	-	319	-95,4	-94,4	-40,3	-	-	-	-75,9
Камчатский край																					
Западно-Беринговоморская	100	30	300	20	-	-	450	3	1	0,8	-	-	-	5	-97,0	-96,7	-99,7	-	-	-	-98,9
Карагинская	71000	6500	1500	300	80	-	79380	81564	5818	2818	94	15	-	90309	+14,9	-10,5	+87,9	-68,7	-81,3	-	+13,8
Петропавловско-Командорская	1500	2000	4000	1600	410	-	9510	546	2491	3905	512	156	-	7610	-63,6	+24,6	-2,4	-68,0	-62,0	-	-20,0
Западно-Камчатская	42600	6400	1800	2500	20	15	53335	49248	5285	3844	214	18	3	58612	+15,6	-17,4	+113,6	-91,4	-10,0	-80,0	+9,9
Камчатско-Курильская	28400	4000	21600	2500	50	25	56575	51415	5495	28628	15	45	10	85608	+81,0	+37,4	+32,5	-99,4	-10,0	-60,0	+51,3
Всего	143600	18930	29200	6920	560	40	199250	182776	19090	39196	835	234	13	242144	+27,3	+0,8	+34,2	-87,9	-58,2	-67,5	+21,5
Магаданская область																					
Материковое побережье Охотского моря (Северо-Охотоморская и Западно-Камчатская подзоны)	7800	1770	50	220	-	-	9840	9983	1858	19	6	-	-	11866	+28,0	+5,0	-62,0	-97,3	-	-	+20,6
Гижигинская группа рек	-	-	-	-	-	-	-	6456	842	13	-	-	-	7311	-	-	-	-	-	-	-
Ямская группа рек	-	-	-	-	-	-	-	1247	609	0,3	0,2	-	-	1857	-	-	-	-	-	-	-
Ольская группа рек	-	-	-	-	-	-	-	1329	48	6	4	-	-	1387	-	-	-	-	-	-	-
Тауйская группа рек	-	-	-	-	-	-	-	951	359	0,2	2	-	-	1312	-	-	-	-	-	-	-
Хабаровский край																					
Материковое побережье Охотского моря (Северо-Охотоморская подзона)	6000	13700	200	700	-	-	20600	2234	4609	82	22	-	-	6947	-62,8	-66,4	-59,0	-96,9	-	-	-66,3
Охотский район	-	-	-	-	-	-	-	838	3310	82	22	-	-	4252	-	-	-	-	-	-	-
Аяно-Майский район	-	-	-	-	-	-	-	236	277	0,3	-	-	-	513	-	-	-	-	-	-	-
Тугуро-Чумиканский район зал. Сахалинский	-	-	-	-	-	-	-	442	786	-	-	-	-	1228	-	-	-	-	-	-	-
р. Амур и Амурский лиман	1000	12069	-	-	-	-	13069	42	864	-	-	-	-	906	-95,8	-92,8	-	-	-	-	-93,1
Северное Приморье	2500	200	-	-	-	10,0	2710	10781	10	-	-	-	4	10795	+331,2	-95,0	-	-	-	-60,0	+298,3
Всего	9500	25969	200	700	-	10,0	36379	13057	5483	82	22	-	4	18648	+37,4	-78,9	-59,0	-96,9	-	-60,0	-48,7
Приморский край																					
Южное Приморье	2000	650	-	-	-	63	2713	8825	0,002	-	-	-	11	8836	+341,3	-100,0	-	-	-	-82,5	+225,7
Сахалинская область																					
Северо-западный Сахалин	800	1932	-	-	-	-	2732	278	131	-	-	-	-	409	-65,3	-93,2	-	-	-	-	-85,0
Юго-западный Сахалин	120	965	-	-	-	22	1107	0,5	9	-	-	-	1	11	-99,6	-99,1	-	-	-	-95,5	-99,0
Восточно-Сахалинская	21200	19100	-	27	-	52	40379	3186	302	-	0,002	-	13	3501	-85,0	-98,4	-	-100,0	-	-75,0	-91,3
Камчатско-Курильская	2500	1450	1200	350	-	-	5500	142	158	125	0,9	-	-	426	-94,3	-89,1	-89,6	-99,7	-	-	-92,3
Северо-Курильская	500	250	200	50	-	-	1000	1229	846	971	141	-	-	3187	+145,8	+238,4	+385,5	+182,0	-	-	+218,7
Южно-Курильская	763	10700	12	-	-	1	11476	0,3	-	0,06	-	-	-	0,4	-100,0	-	-99,5	-	-	-100	-100,0
Всего	25883	34397	1412	427	-	75	62194	4836	1446	1096	142	-	14	7534	-81,3	-95,8	-22,4	-66,7	-	-81,3	-87,9
Итого	189133	82231	31321	8267	560	188	311700	219493	27906	40667	1005	234	42	289347	+16,1	-66,1	+29,8	-87,8	-58,2	-77,7	-7,2

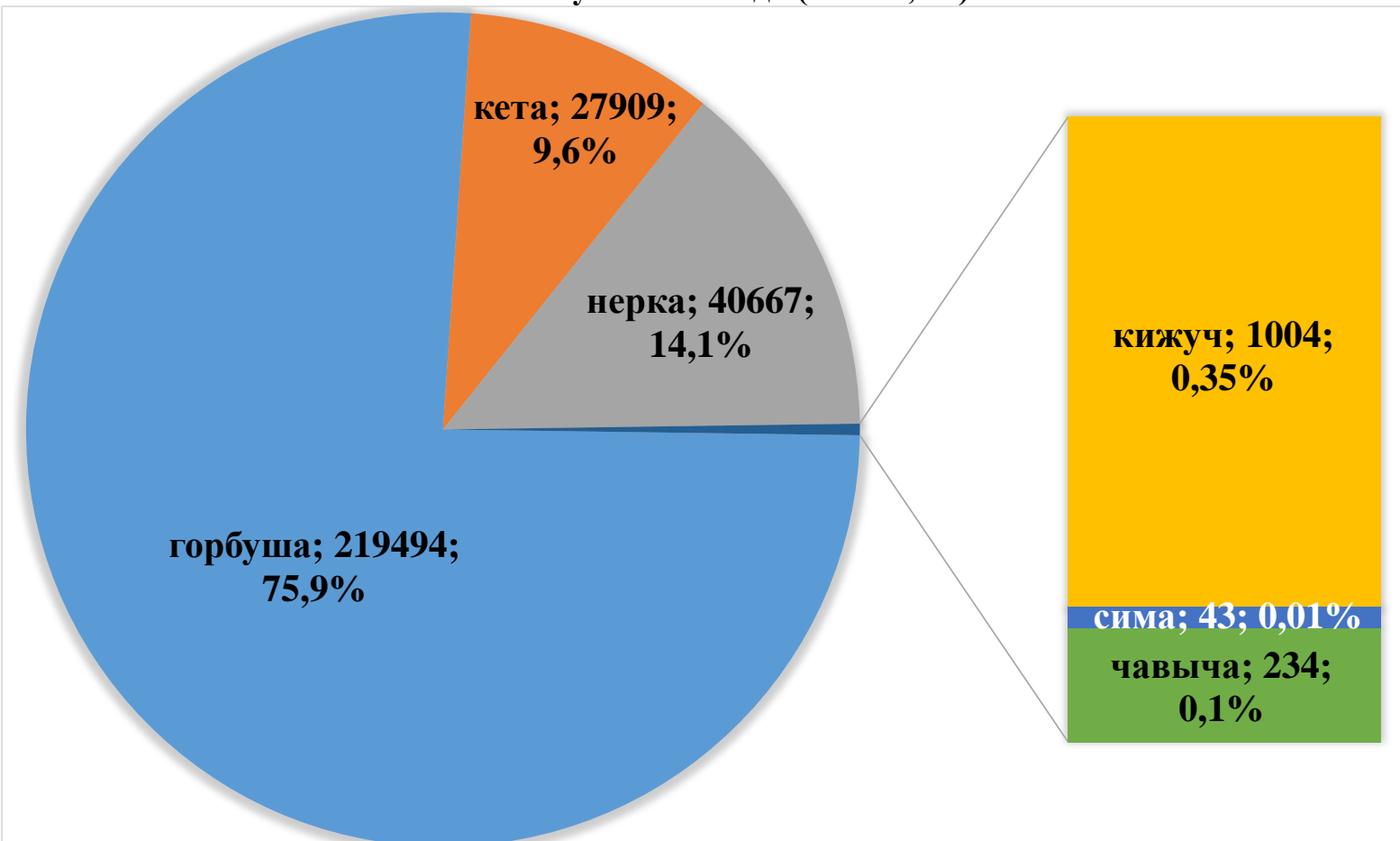
Корректировка прогнозируемого вылова тихоокеанских лососей на Дальнем Востоке России на 12 августа 2025 года, тонн

Район промысла	Прогнозируемый вылов							Корректировка (количество, ед.)							Скорректированный прогноз вылова						
	горбуша	кета	нерка	кижуч	сима	чавыча	всего	горбуша	кета	нерка	кижуч	сима	чавыча	всего	горбуша	кета	нерка	кижуч	сима	чавыча	всего
Чукотский автономный округ, в т.ч. Восточно-Сибирское море (в границах Чукотского автономного округа), зона Чукотское море, зона Чукотская, зона Западно-Берингоморская (в границах Чукотского автономного округа)	350	515	459	–	–	–	1324	–	–	–	–	–	–	–	350	515	459	–	–	–	1324
Побережье восточной Камчатки	72600	8530	5800	1920	–	490	89340	19000 (1)	2000 (2)	2300 (3)	–	–	–	23300 (6)	91600	10530	8100	1920	–	490	112640
Зона Западно-Берингоморская (в границах Камчатского края)	100	30	300	20	–	–	450	–	–	–	–	–	–	100	30	300	20	–	–	450	
Карагинская подзона	71000	6500	1500	300	–	80	79380	19000 (1)	–	1600 (2)	–	–	–	20600 (3)	90000	6500	3100	300	–	80	99980
Петропавловско-Командорская подзона	1500	2000	4000	1600	–	410	9510	–	2000 (2)	700 (1)	–	–	–	2700 (3)	1500	4000	4700	1600	–	410	12210
Побережье западной Камчатки	71000	10400	23400	5000	10	70	109910	49000 (2)	4600 (2)	11600 (3)	–	–	–	65200 (7)	120000	15000	35000	5000	10	70	175110
Западно-Камчатская подзона (в границах Камчатского края)	42600	6400	1800	2500	4	20	53335	24500 (1)	2300 (1)	3200 (2)	–	–	–	30000 (4)	67100	8700	5000	2500	4	20	83335
Камчатско-Курильская подзона (в границах Камчатского края)	28400	4000	21600	2500	6	50	56575	24500 (1)	2300 (1)	8400 (1)	–	–	–	35200 (3)	52900	6300	30000	2500	6	50	91775
Материковое побережье Охотского моря	13800	15470	250	920	–	–	30440	8500 (2)	1280 (2)	–	–	–	–	9780 (4)	22300	16750	250	920	–	–	40220
Магаданская область (Северо-Охотоморская и Западно-Камчатская подзоны)	7800	1770	50	220	–	–	9840	8500 (2)	1280 (2)	–	–	–	–	9780 (4)	16300	3050	50	220	–	–	19620
Хабаровский край (Северо-Охотоморская подзона)	6000	13700	200	700	–	–	20600	–	–	–	–	–	–	6000	13700	200	700	–	–	–	20600
р. Амур и Амурский лиман	1000	12069	–	–	–	–	13069	–	–	–	–	–	–	–	1000	12069	–	–	–	–	13069
Подзона Приморье	4500	850	–	–	73	–	5423	25506 (4)	–	–	–	–	–	25506 (4)	30006	850	–	–	73	–	30929
в т.ч. Хабаровский край	2500	200	–	–	10	–	2710	12506 (2)	–	–	–	–	–	12506 (2)	15006	200	–	–	10	–	15216
в т.ч. Приморский край	2000	650	–	–	63	–	2713	13000 (2)	–	–	–	–	–	13000 (2)	15000	650	–	–	63	–	15713
Побережье западного Сахалина	920	2897	–	–	22	–	3839	–	275 (1)	–	–	–	–	275 (1)	920	3172	–	–	22	–	4114
в т.ч. северо-западный Сахалин	800	1932	–	–	–	–	2732	–	–	–	–	–	–	800	1932	–	–	–	–	–	2732
в т.ч. юго-западный Сахалин	120	965	–	–	22	–	1107	–	275 (1)	–	–	–	–	120	1240	–	–	22	–	–	1382
Восточно-Сахалинская подзона	21200	19100	–	27	52	–	40379	–	–	–	–	–	–	–	21200	19100	–	27	52	–	40379
Северные Курилы	3000	1700	1400	400	–	–	6500	–	–	500 (1)	–	–	–	500 (1)	3000	1700	1900	400	–	–	7000
Камчатско-Курильская подзона (в границах Сахалинской области)	2500	1450	1200	350	–	–	5500	–	–	–	–	–	–	–	2500	1450	1200	350	–	–	5500
Зона Северо-Курильская	500	250	200	50	–	–	1000	–	–	500 (1)	–	–	–	500 (1)	500	250	700	50	–	–	1500
Зона Южно-Курильская	763	10700	12	–	1	–	11476	–	–	–	–	–	–	–	763	10700	12	–	1	–	11476
ИТОГО	189133	82231	31321	8267	188	560	311700	102006 (9)	8155 (7)	14400 (7)	–	–	–	124561 (23)	291139	90386	45721	8267	158	560	436261
Δ Прогнозируемый вылов – Скорректированный прогноз вылова, %															+53,9	+9,9	+46,0	–	–	–	+40,0

**Вылов тихоокеанских лососей по дальневосточным субъектам России
на 12 августа 2025 года (тонны; %)**



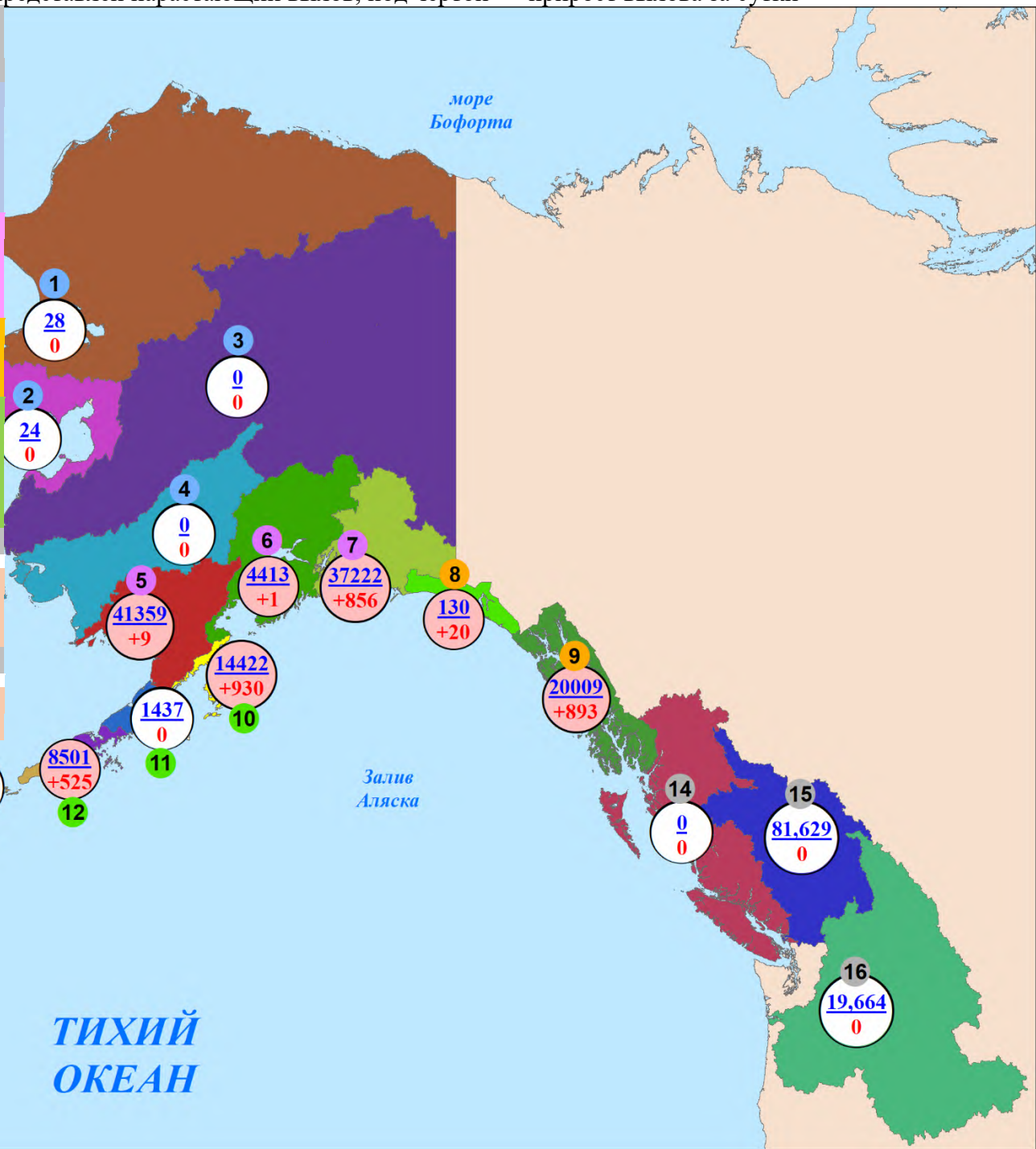
**Повидовой вылов тихоокеанских лососей на Дальнем Востоке России
на 12 августа 2025 года (тонны; %)**



Нарастающий коммерческий вылов тихоокеанских лососей на северо-западе Северной Америки на 12 августа 2025 года, включительно, тыс. рыб

Примечание: цифрами в кругах над чертой представлен нарастающий вылов, под чертой — прирост вылова за сутки

Регион	Виды					Итого
	горбуша	кета	нерка	кижуч	чавыча	
Аляска, США						
Арктика — Юкон — Кускоквим						
1. зал. Коцебу	—	28	—	—	—	28
2. зал. Нортон	—	6	1	17	—	24
3. р. Юкон	—	—	—	—	—	—
4. р. Кускоквим	—	—	—	—	—	—
Центральная Аляска						
5. Бристольский залив	—	511	40834	12	2	41359
6. зал. Кука	143	111	4055	104	—	4413
7. зал. Принца Уильяма	31420	4552	1215	30	5	37222
Юго-Восточная Аляска						
8. зал. Якутат	9	60	60	—	1	130
9. юго-восток	11619	7271	537	455	127	20009
Западная Аляска						
10. о. Кодьяк	12453	667	1236	65	1	14422
11. оз. Чигник	562	63	787	23	2	1437
12. п-ов Аляска	4617	1128	2588	156	12	8501
13. Алеутские о-ва	—	—	—	—	—	—
Всего	60823	14397	51313	862	150	127545
Британская Колумбия, Канада						
14. без р. Фрейзер	—	—	—	—	—	—
15. р. Фрейзер	2,874	—	78,755	—	—	81,629
Всего	2,874	—	78,755	—	—	81,629
р. Колумбия, США						
16. р. Колумбия	—	—	0,026	0,017	19,621	19,664



**Вылов тихоокеанских лососей в промысловых районах Аляски
на 12 августа в 2025 году в сравнении с 2024 (для горбуши — 2023) годом, тонн**

Регион	Показатель/вид																	
	2024 (для горбуши – 2023) год					ИТОГО	Вылов, тонн					ИТОГО	Δ 2025 к 2024 (для горбуши — 2023) году, %					ИТОГО
	горбуша	кета	нерка	кижуч	чавыча		горбуша	кета	нерка	кижуч	чавыча		горбуша	кета	нерка	кижуч	чавыча	
Район Арктический-Юкон-Кускокуим	4	119	–	1	–	124	–	34	1	17	–	52	–100	–71,4	+100	+1600,0	–	–58,1
Бристольский залив	2	252	39295	6	5	39560	–	511	40834	12	2	41359	–100	+102,8	+3,9	+100,0	–60,0	+4,5
Залив Кука	1861	133	1832	81	–	3907	143	111	4055	104	–	4413	–92,3	–16,5	+121,3	+28,4	–	+13,0
Залив Принца Уильяма	37047	4620	1911	13	8	43599	31420	4552	1215	30	5	37222	–15,2	–1,5	–36,4	+130,8	–37,5	–14,6
Юго-Восток	29584	8130	631	524	142	39011	11628	7331	597	455	128	20139	–60,7	–9,8	–5,4	–13,2	–9,9	–48,4
о. Кодьяк	7820	709	1402	89	8	10028	12453	667	1236	65	1	14422	+59,2	–5,9	–11,8	–27,0	–87,5	+43,8
оз. Чигник	484	74	918	29	1	1506	562	63	787	23	2	1437	+16,1	–14,9	–14,3	–20,7	+100,0	–4,6
п-ов Аляска и Алеутские о-ва	4067	718	2624	112	6	7527	4617	1128	2588	156	12	8501	+13,5	+57,1	–1,4	+39,3	+100,0	+12,9
ИТОГО	80869	14755	48613	855	170	145262	60823	14397	51313	862	150	127545	–24,8	–2,4	+5,6	+0,8	–11,8	–12,2

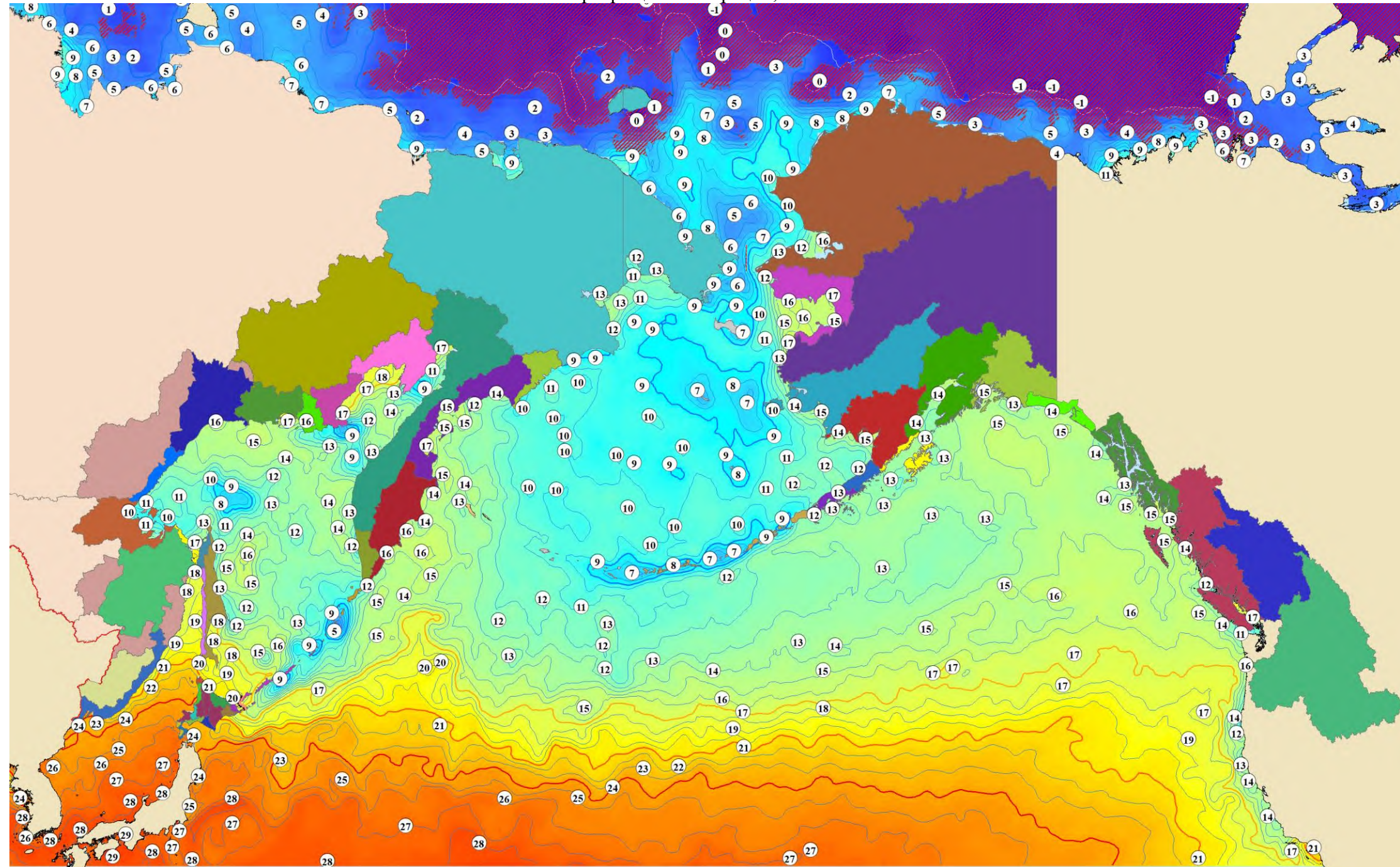
**Прогноз, вылов и отклонение от прогноза вылова
тихоокеанских лососей в промысловых районах Аляски на 12 августа 2025 года**

Регион	Показатель/вид																	
	Прогноз, тонн					ИТОГО	Вылов, тонн					ИТОГО	Δ вылов к прогнозу, %					ИТОГО
	горбуша	кета	нерка	кижуч	чавыча		горбуша	кета	нерка	кижуч	чавыча		горбуша	кета	нерка	кижуч	чавыча	
Район Арктический-Юкон-Кускокуим	15	610	–	18	–	643	–	34	1	17	–	52	–	–94,4	–	–5,6	–	–91,9
Бристольский залив	10	331	36400	46	7	36794	–	511	40834	12	2	41359	–	+54,4	+12,2	–73,9	–71,4	+12,4
Залив Кука	1868	90	375	99	–	2432	143	111	4055	104	–	4413	–92,3	+23,3	+981,3	+5,1	–	+81,5
Залив Принца Уильяма	61931	2401	3271	294	6	67903	31420	4552	1215	30	5	37222	–49,3	+89,6	–62,9	–89,8	–16,7	–45,2
Юго-Восток	29000	15496	886	1461	103	46946	11628	7331	597	455	128	20139	–59,9	–52,7	–32,6	–68,9	+24,3	–57,1
о. Кодьяк	31791	640	1575	202	8	34216	12453	667	1236	65	1	14422	–60,8	+4,2	–21,5	–67,8	–87,5	–57,9
оз. Чигник	2995	57	757	49	4	3862	562	63	787	23	2	1437	–81,2	+10,5	+4,0	–53,1	–50,0	–62,8
п-ов Аляска и Алеутские о-ва	10773	1193	4739	187	15	16907	4617	1128	2588	156	12	8501	–57,1	–5,4	–45,4	–16,6	–20,0	–49,7
ИТОГО	138382	20818	52932	2356	144	214632	60823	14397	51313	862	150	127545	–56,0	–30,8	–3,1	–63,4	+4,2	–40,6

Температура поверхности океана 11 августа 2025 года, °C

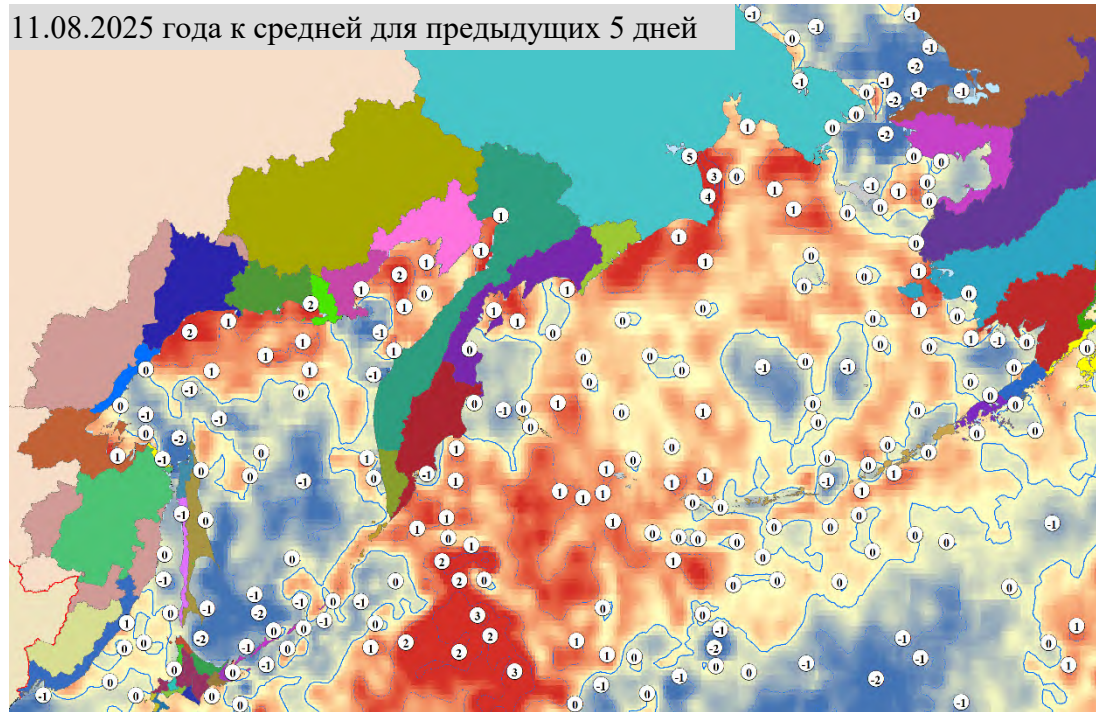
Примечание:  — ледовые поля

Неблагоприятные температуры для тихоокеанских лососей: 17°C и выше – снижение миграционной и пищедобывательной активности, 21°C и выше – прекращение миграции, 24°C и выше – гибель

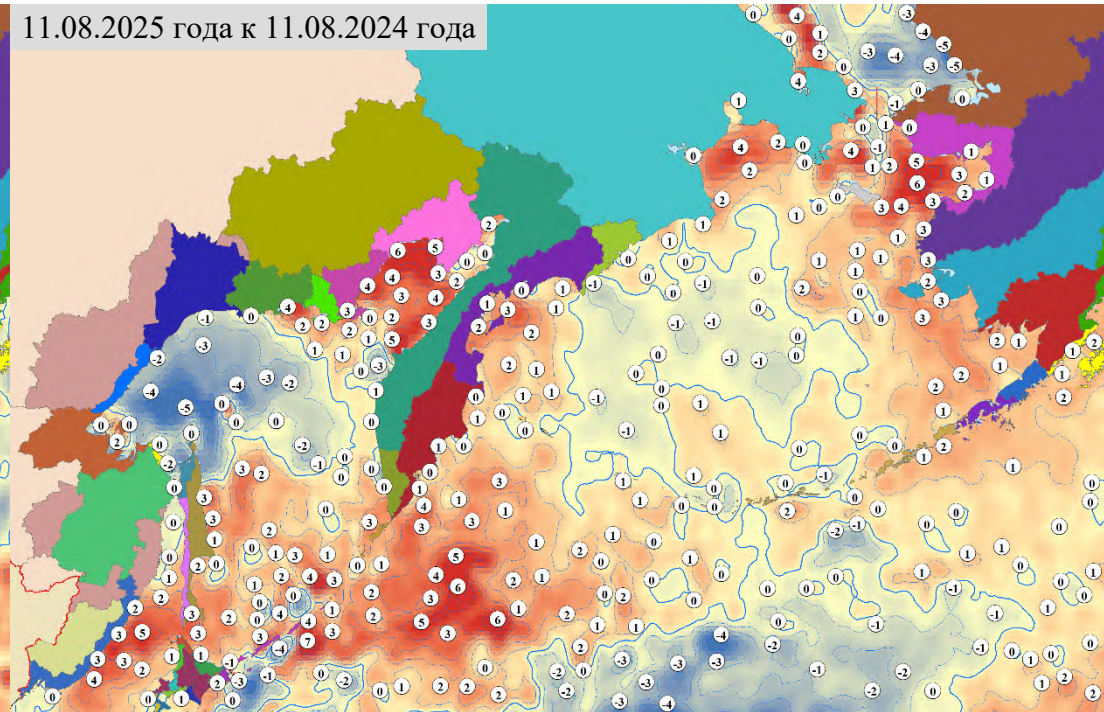


Разница температуры поверхности океана, °С

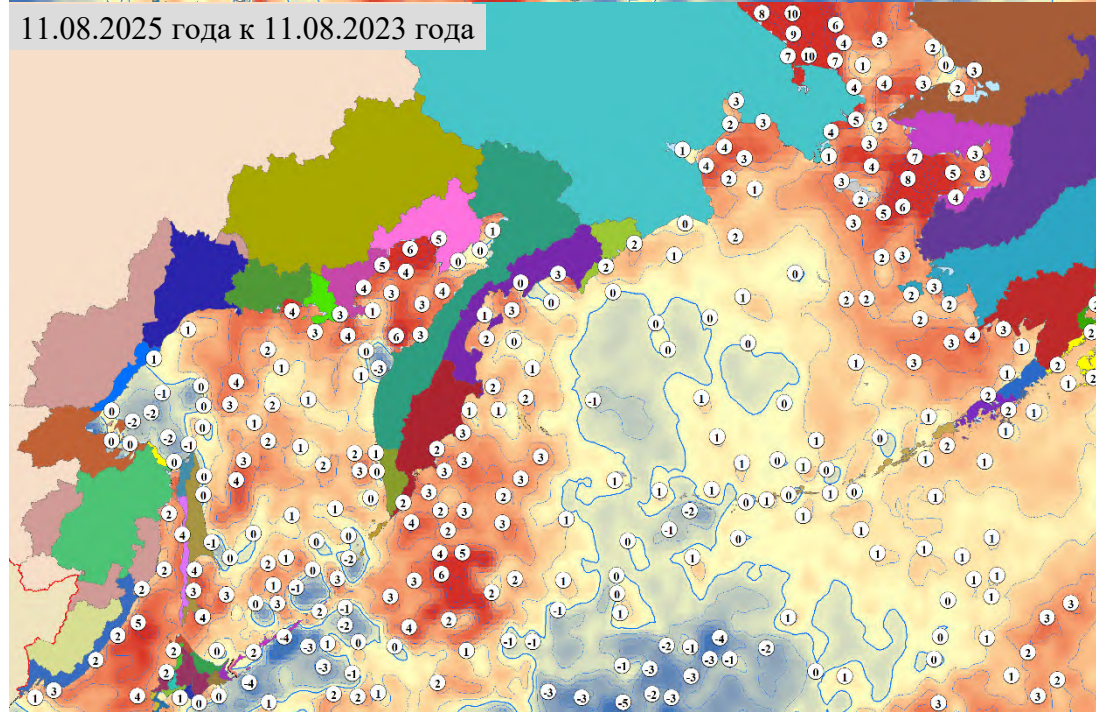
11.08.2025 года к средней для предыдущих 5 дней



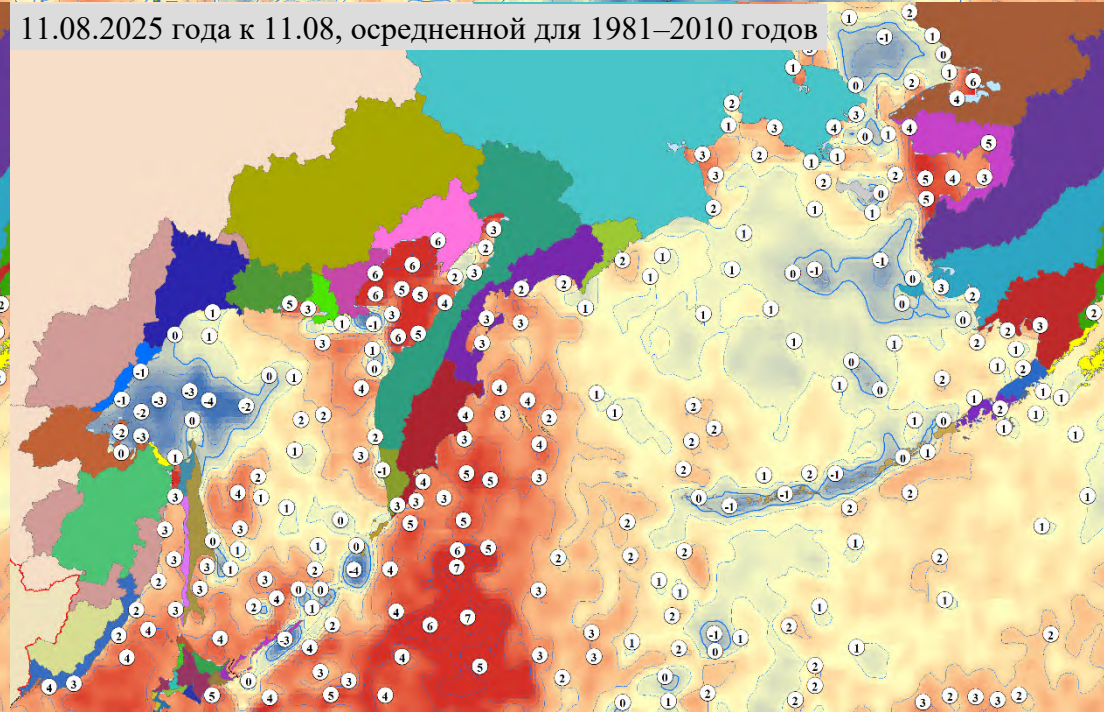
11.08.2025 года к 11.08.2024 года



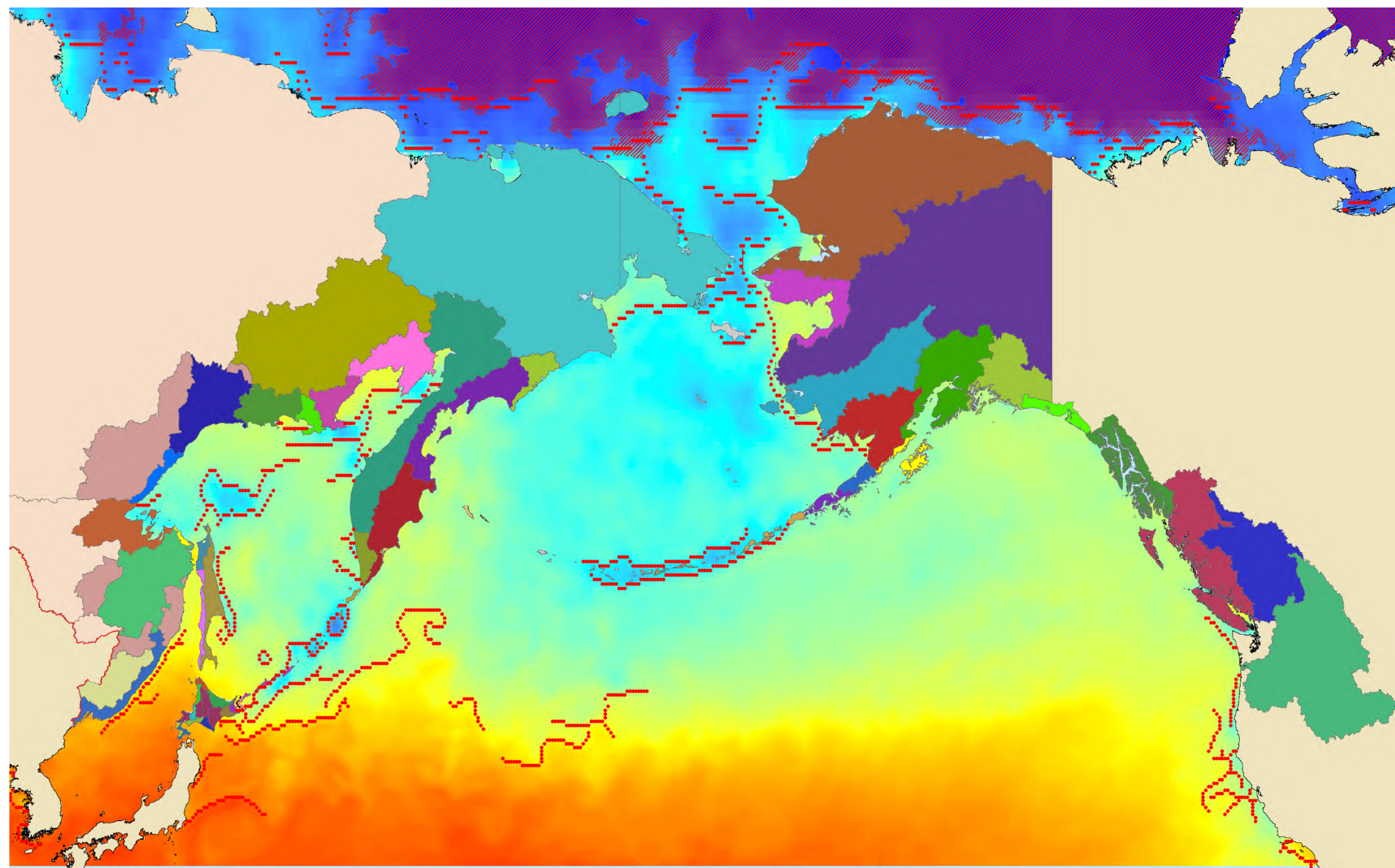
11.08.2025 года к 11.08.2023 года



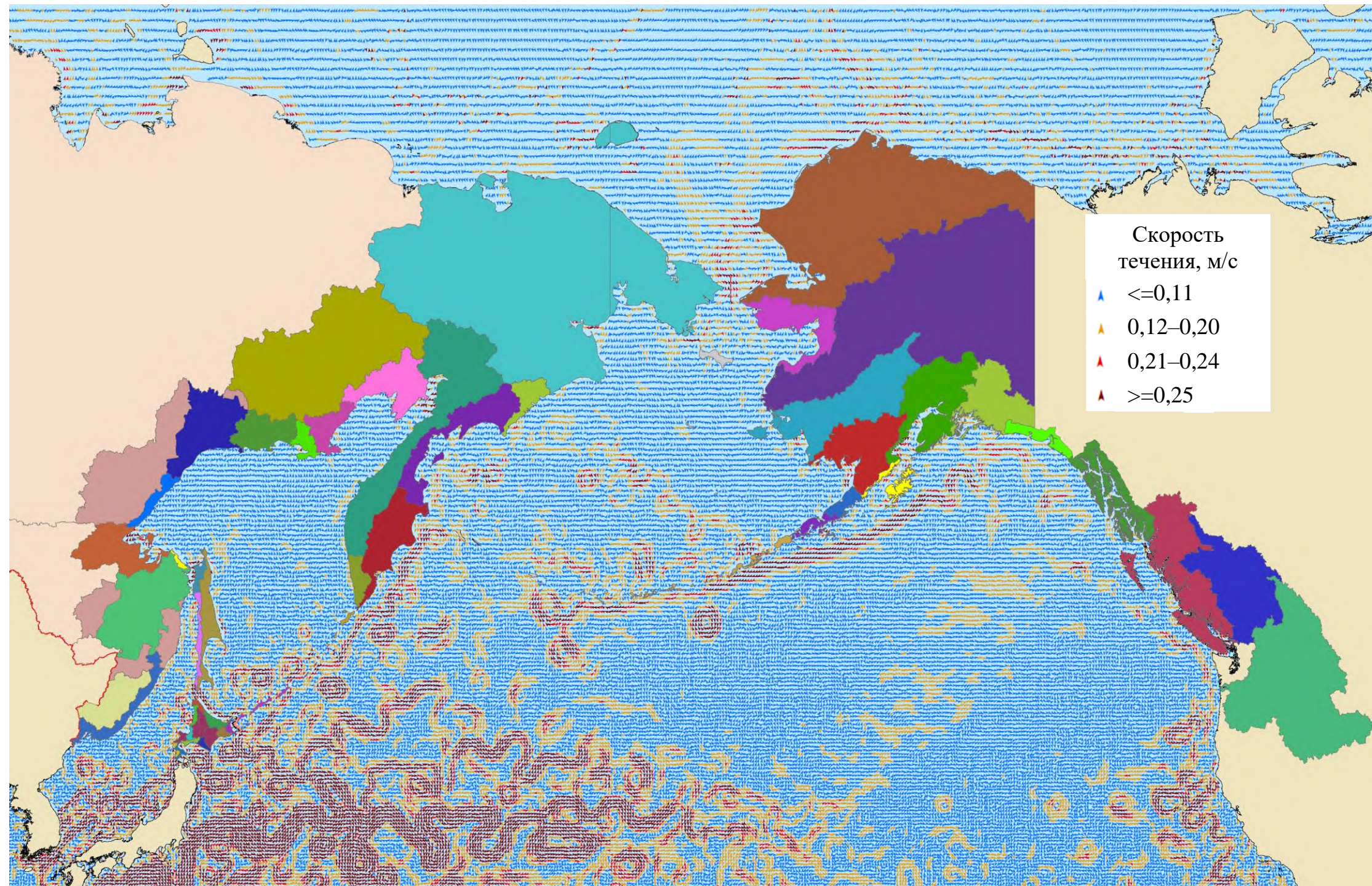
11.08.2025 года к 11.08, осредненной для 1981–2010 годов



Фронтальные зоны (градиент 1°C и более) на 11 августа 2025 года

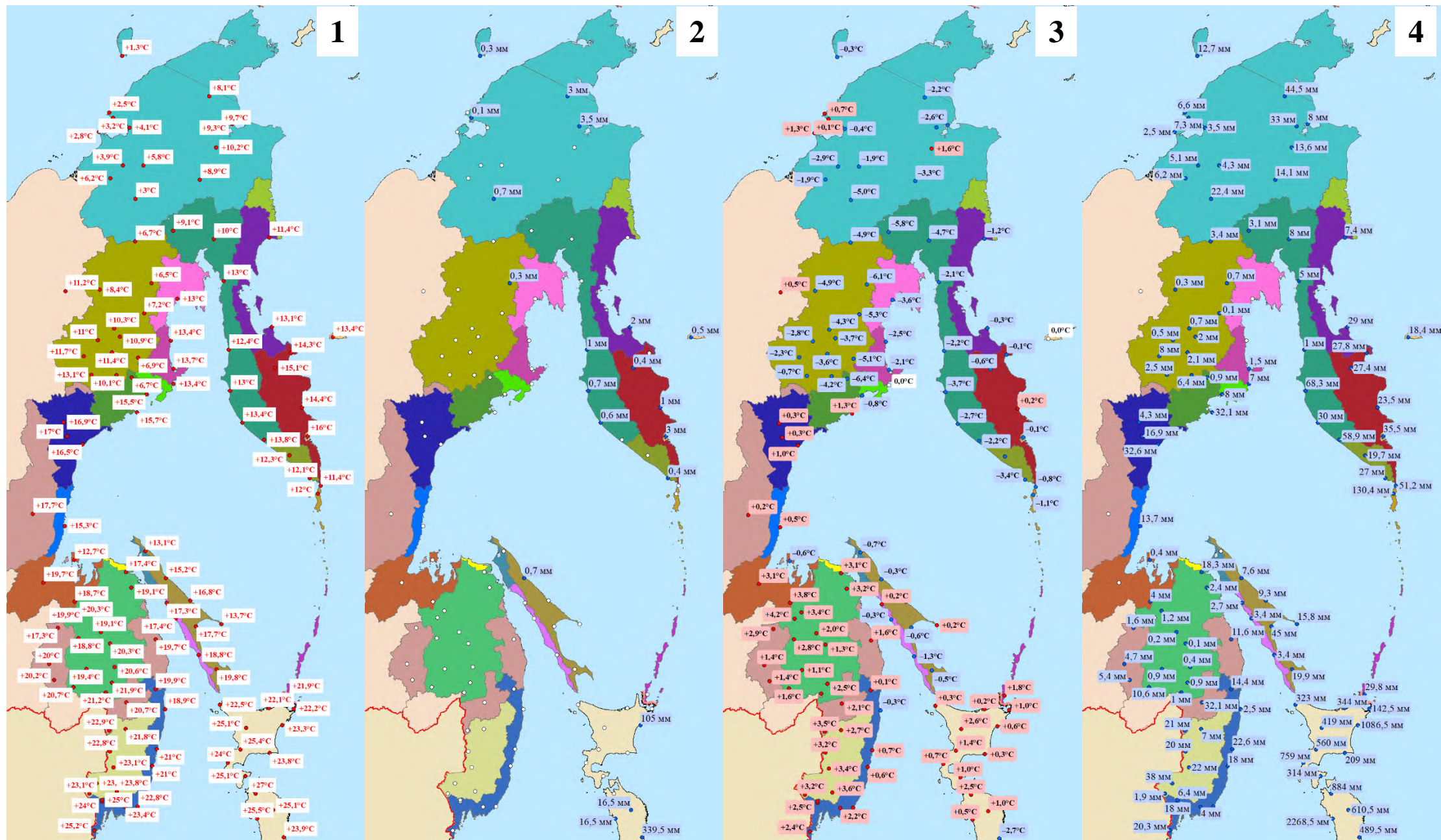


Поверхностные течения (30 м) на 09 августа 2025 года



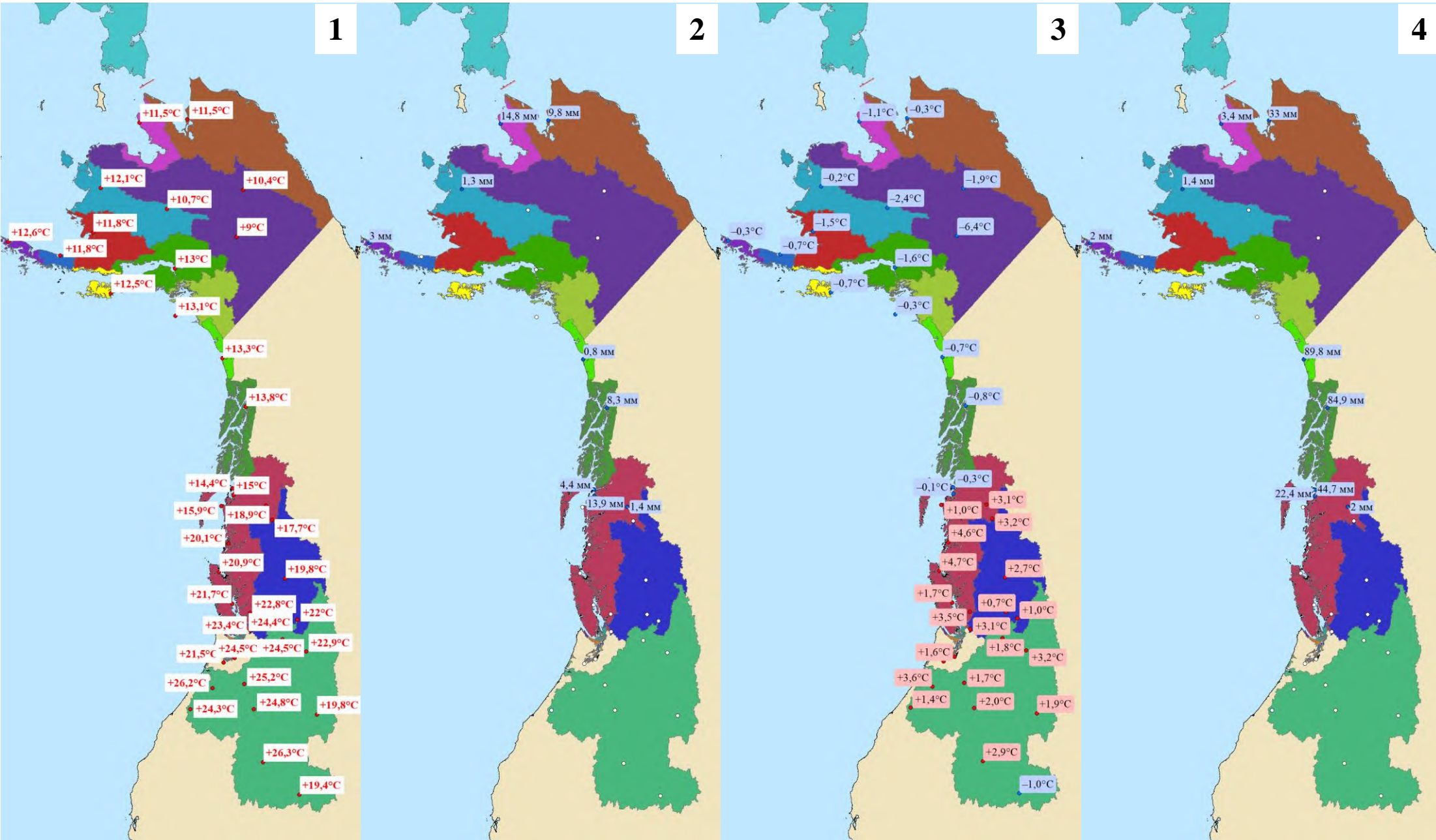
Метеорологическая обстановка на Дальнем Востоке

Примечание: 1 — средняя температура воздуха 12 августа 2025 года, 2 — уровень осадков 12 августа 2025 года, 3 — разница между температурой воздуха 12 августа 2025 года и осредненной температурой воздуха за 07–11 августа 2025 года, 4 — сумма осадков за 07–11 августа 2025 года

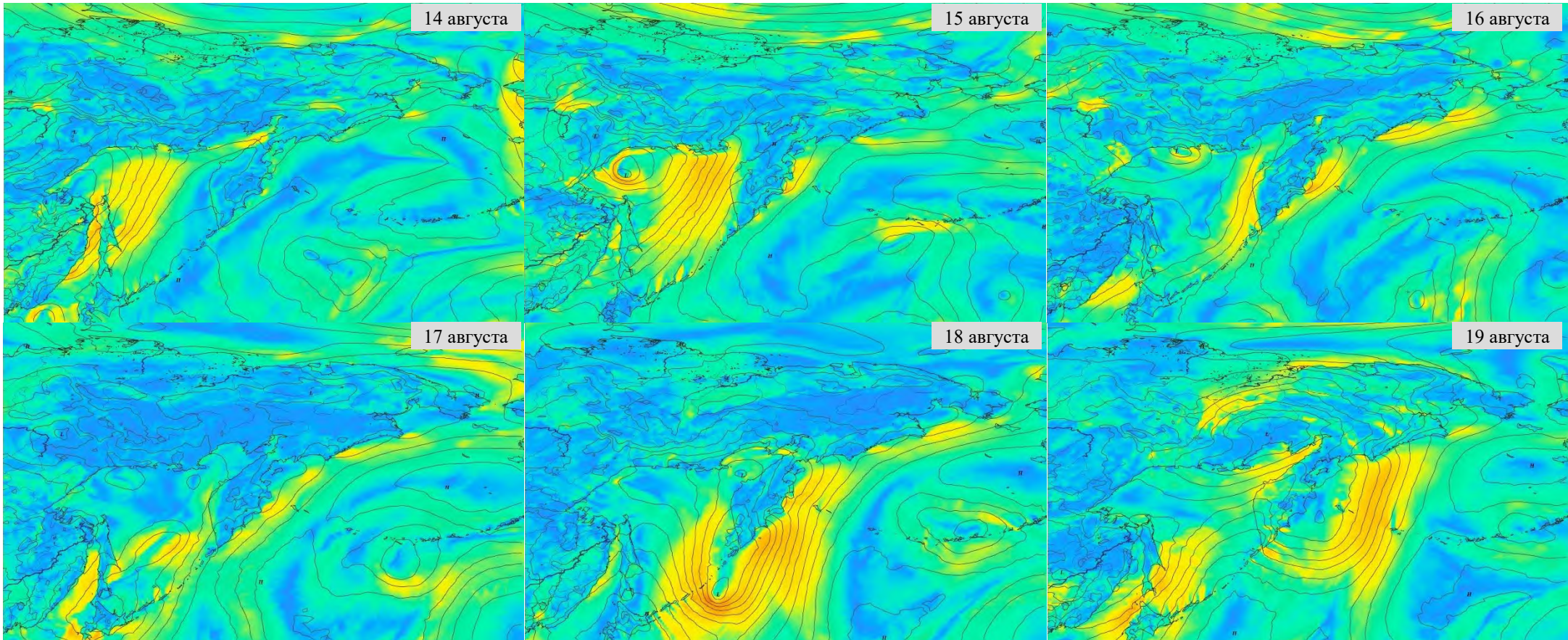


Метеорологическая обстановка на северо-западе Северной Америки

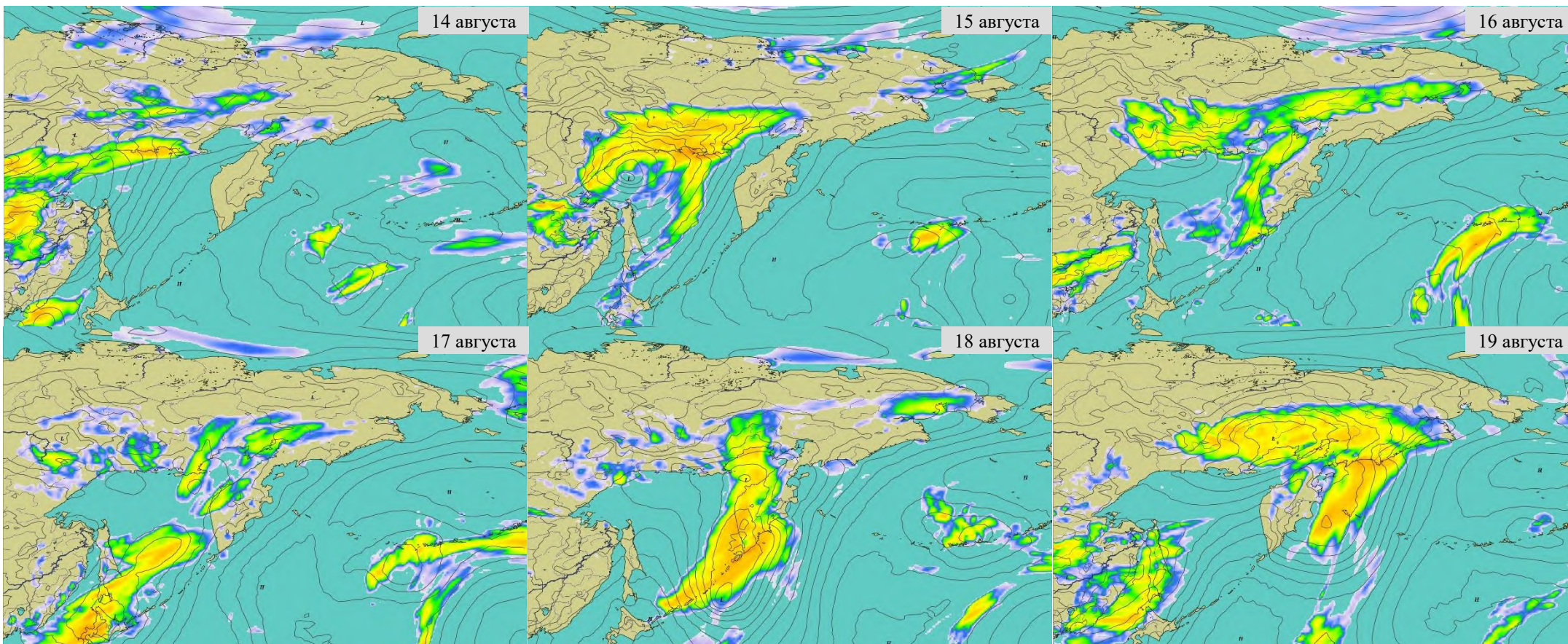
Примечание: 1 — средняя температура воздуха 12 августа 2025 года, 2 — уровень осадков 12 августа 2025 года, 3 — разница между температурой воздуха 12 августа 2025 года и осредненной температурой воздуха за 07–11 августа 2025 года, 4 — сумма осадков за 07–11 августа 2025 года



Прогноз ветровой активности на Дальнем Востоке России на 14–19 августа 2025 года, м/с



Прогноз осадков на Дальнем Востоке России на 14–19 августа 2025 года, мм



Прогноз температуры воздуха на Дальнем Востоке России на 14–19 августа 2025 года, °С

