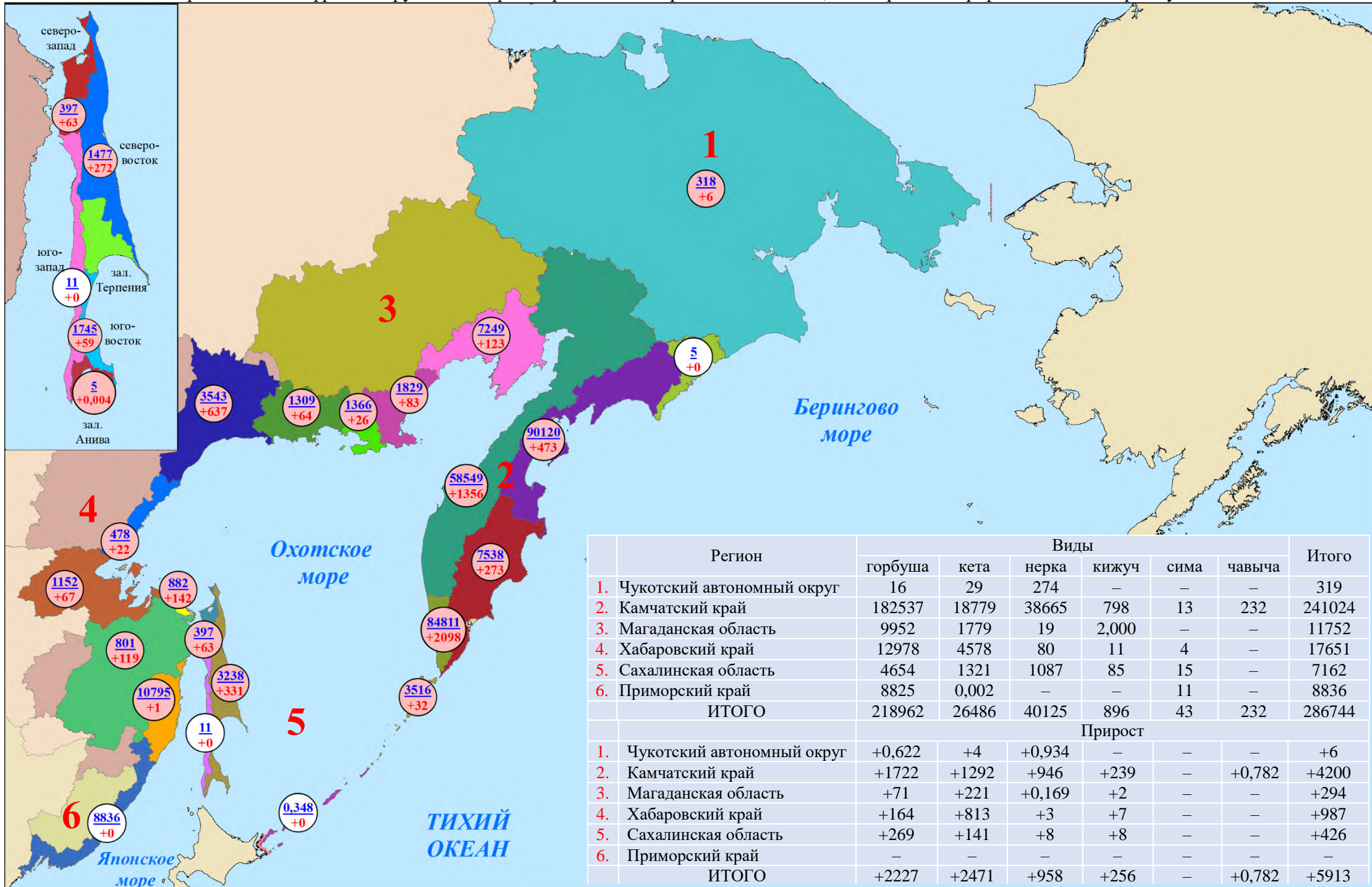
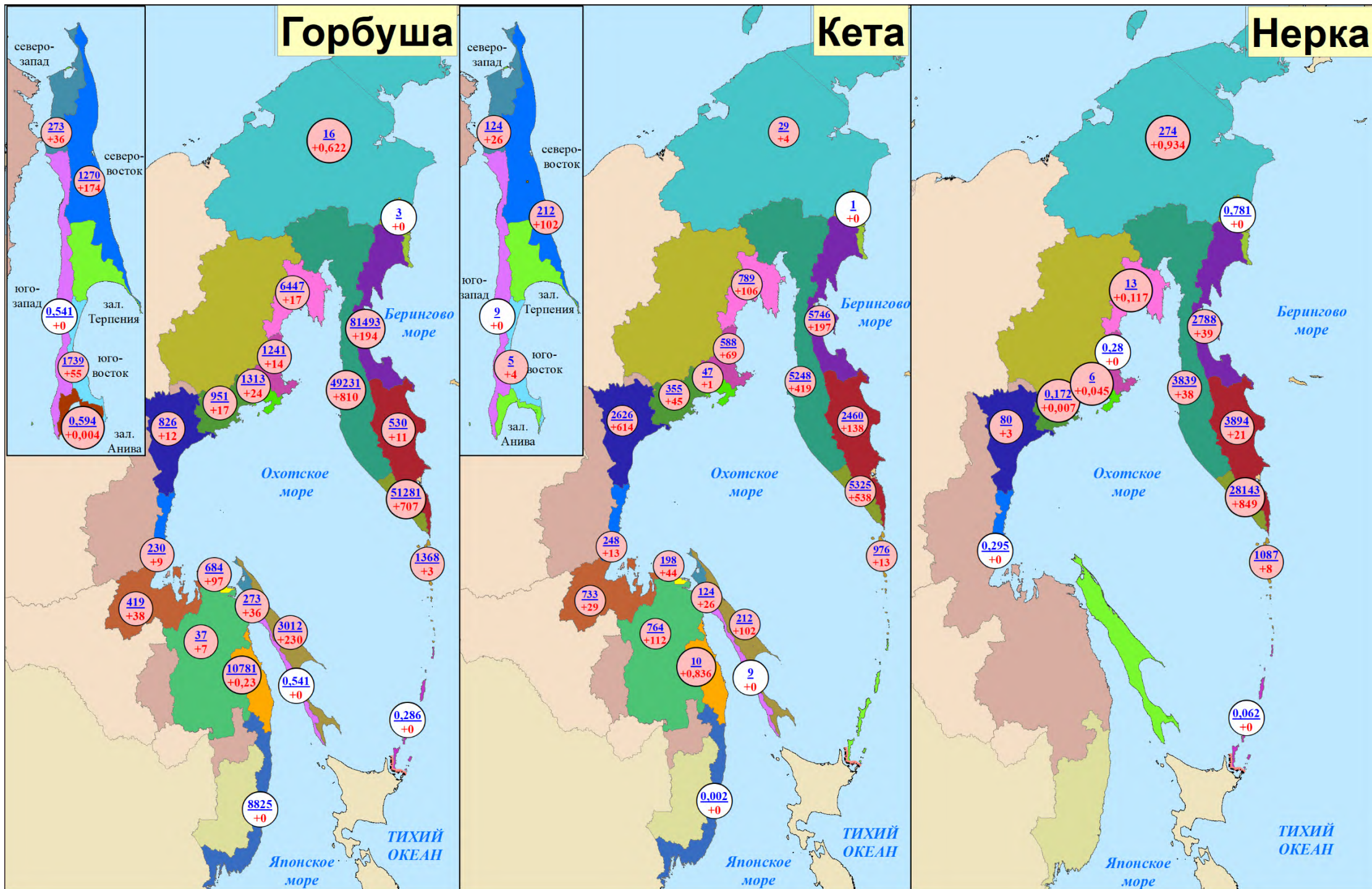


Нарастающий вылов тихоокеанских лососей по промысловым районам Дальнего Востока России на 10 августа 2025 года, тонн

Примечание: цифрами в кругах над чертой представлен нарастающий вылов, под чертой — прирост вылова за трое суток



**Нарастающий вылов горбуши, кеты и нерки
по промысловым районам Дальнего Востока России на 10 августа 2025 года, включительно, тонн**

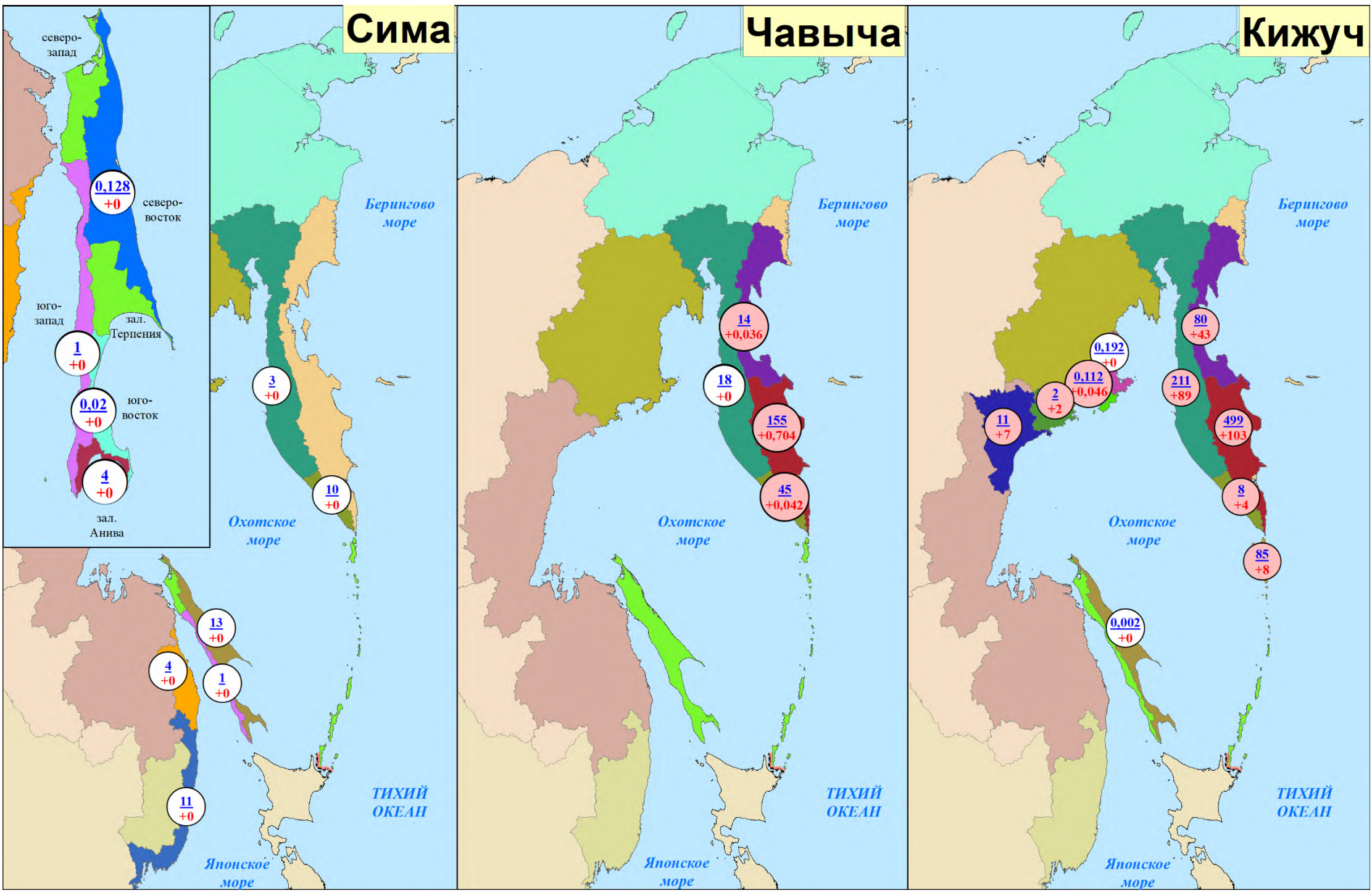


**Нарастающий вылов симы, чавычи и кижуча
по промышленным районам Дальнего Востока России на 10 августа 2025 года, включительно, тонн**

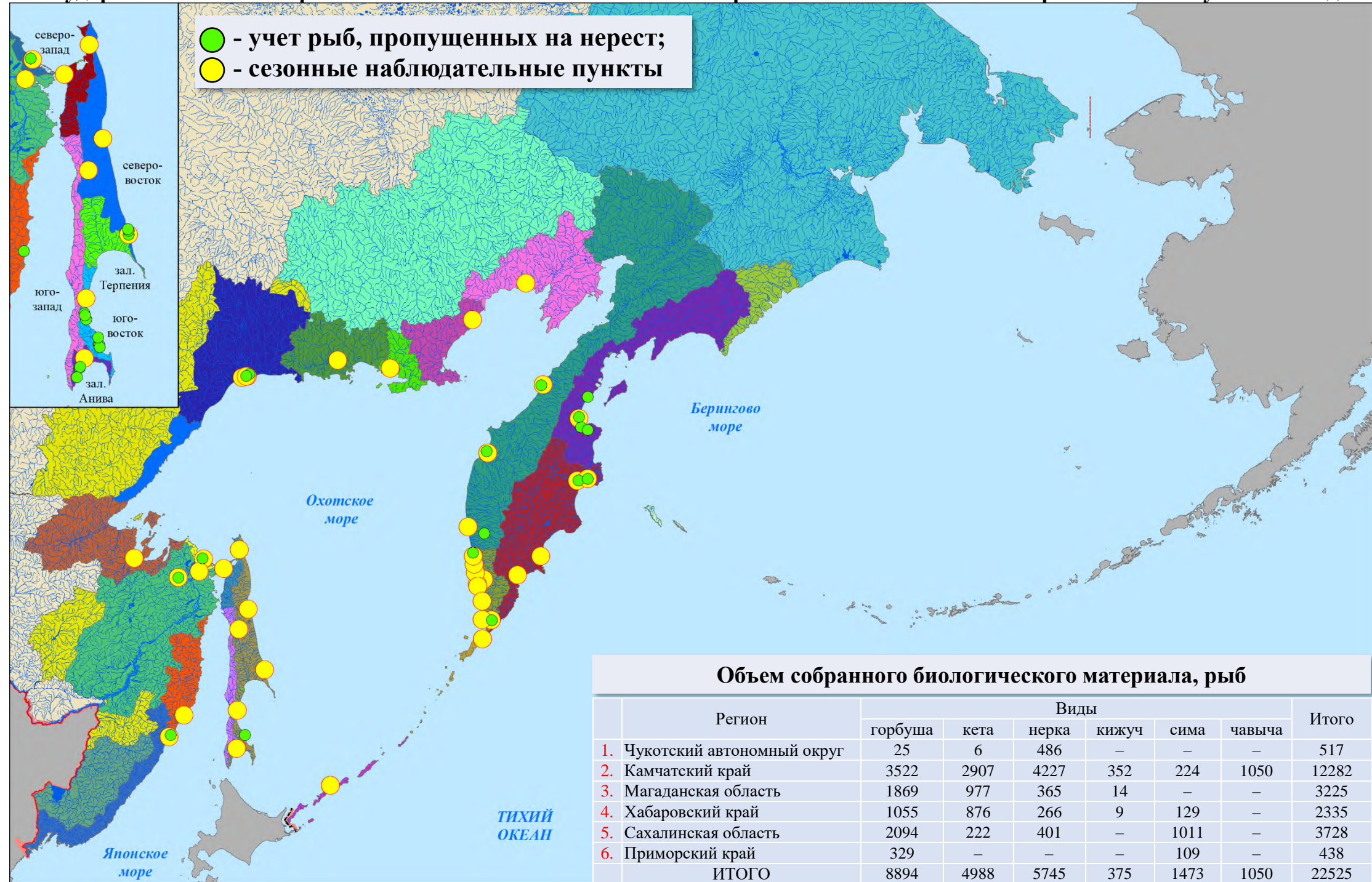
Сима

Чавыча

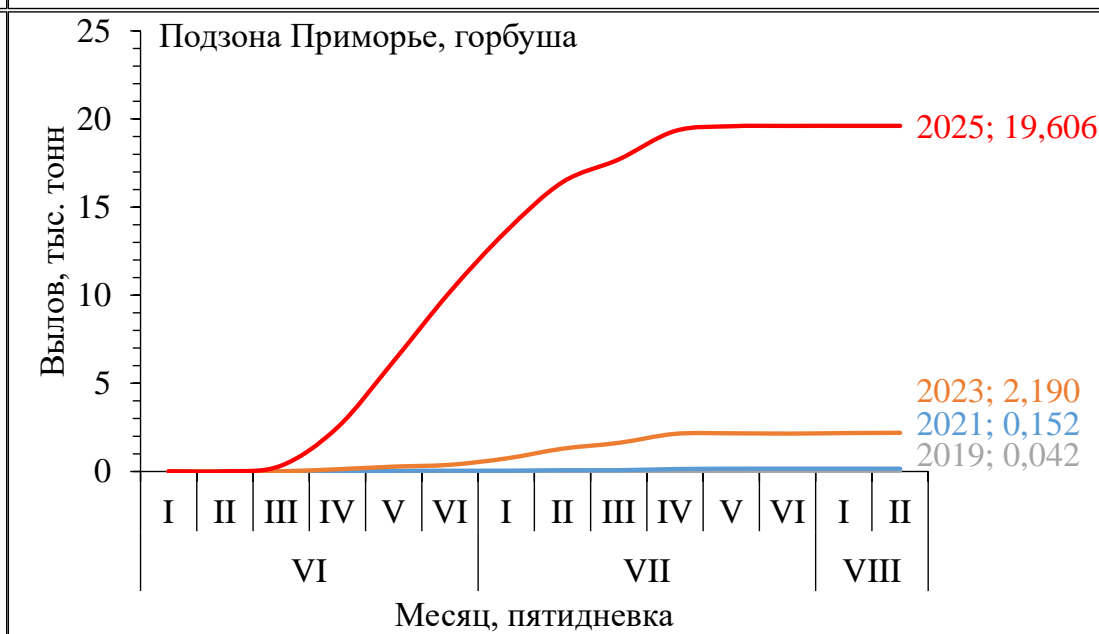
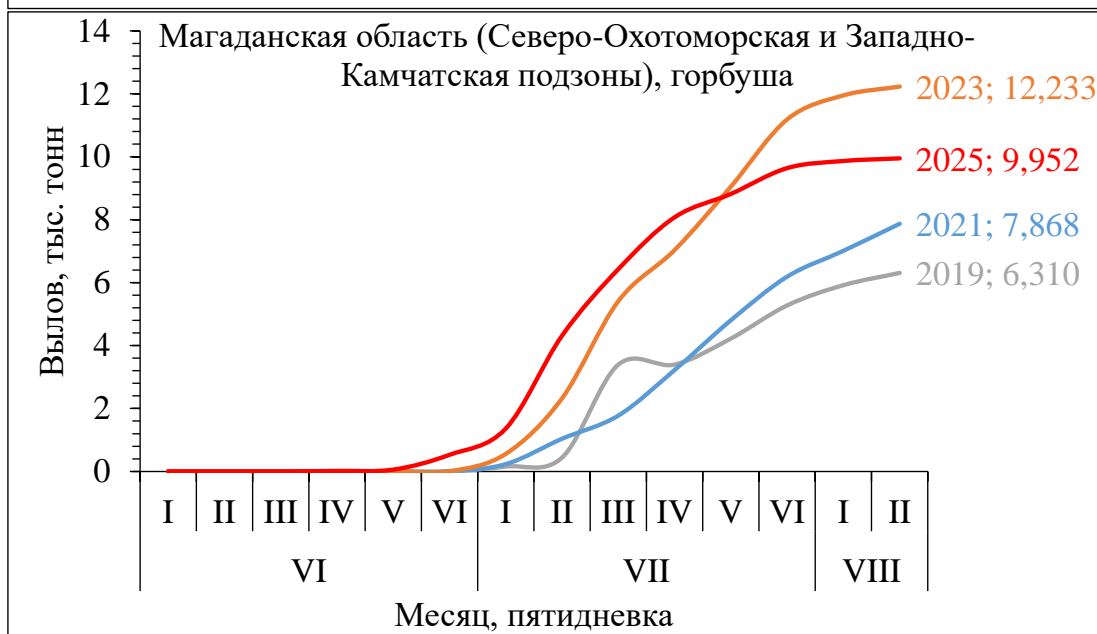
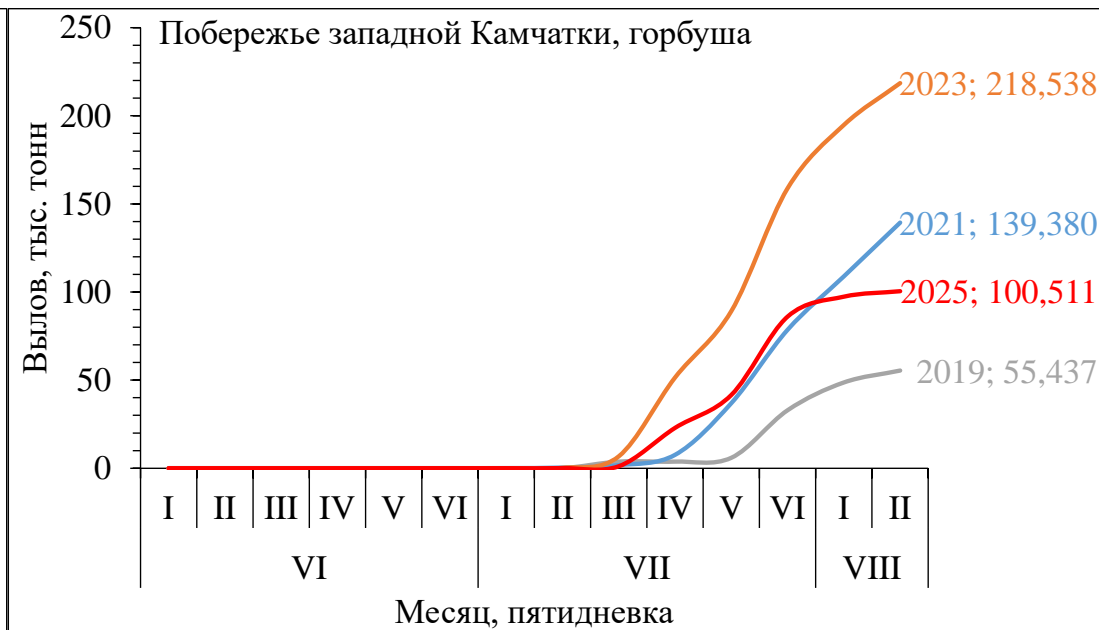
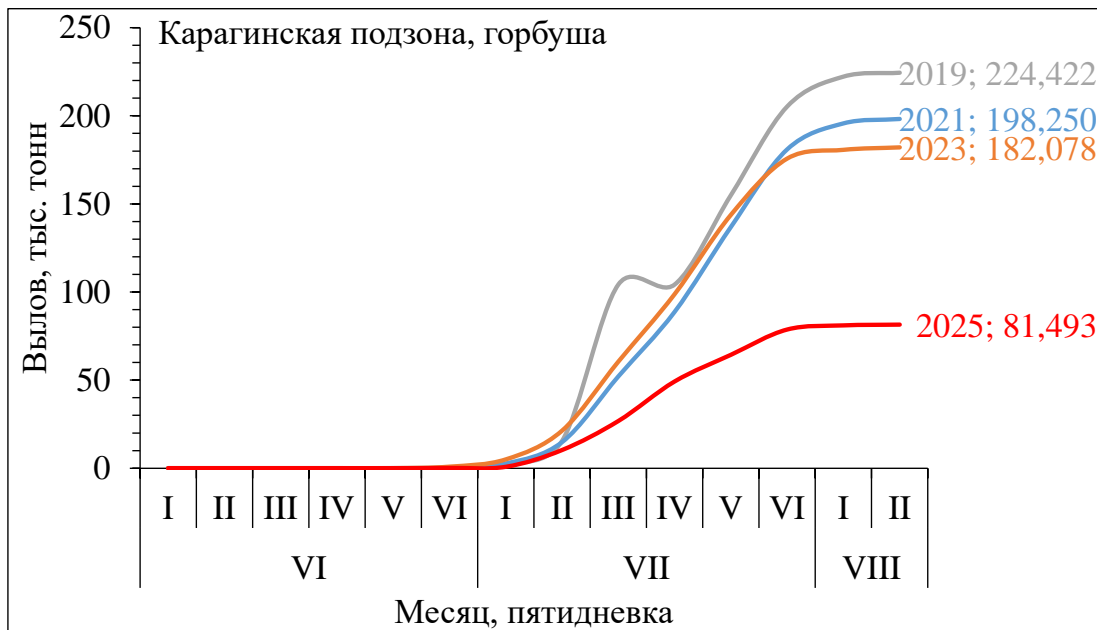
Кижуч



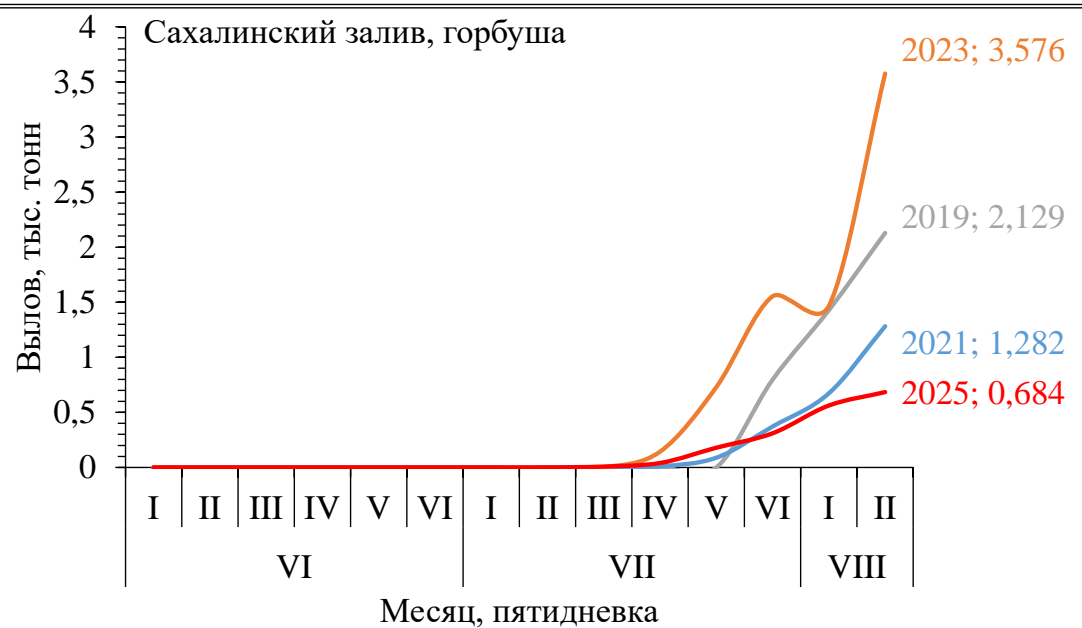
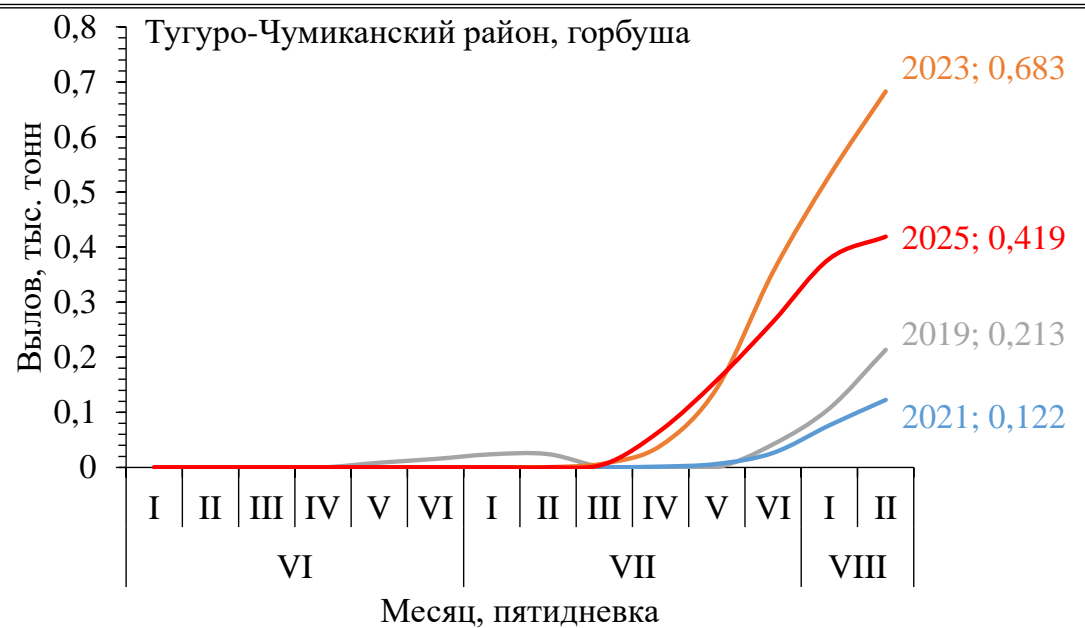
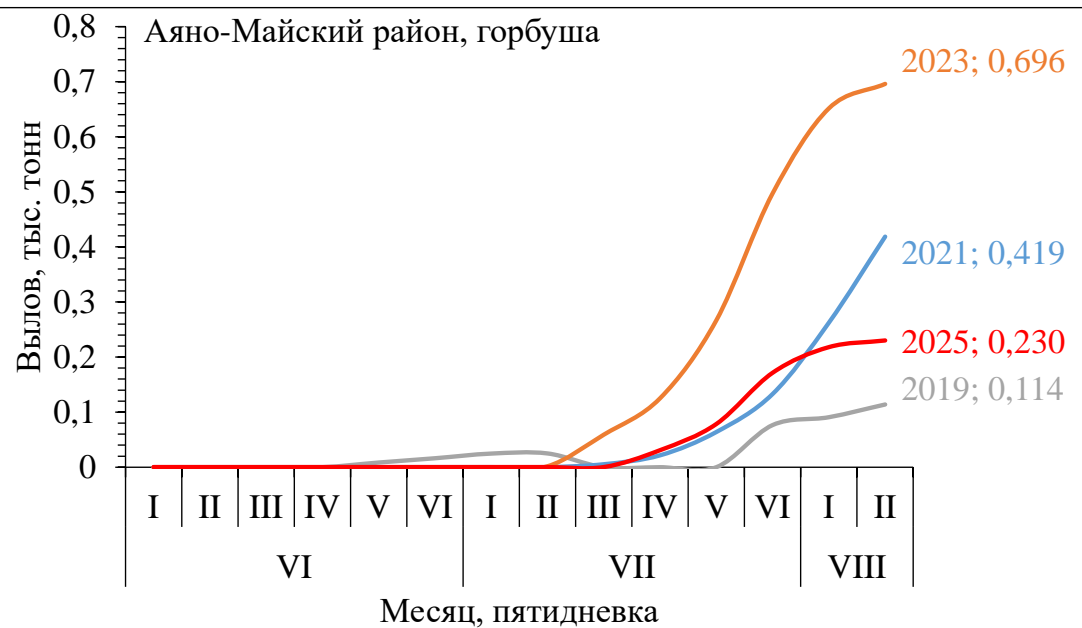
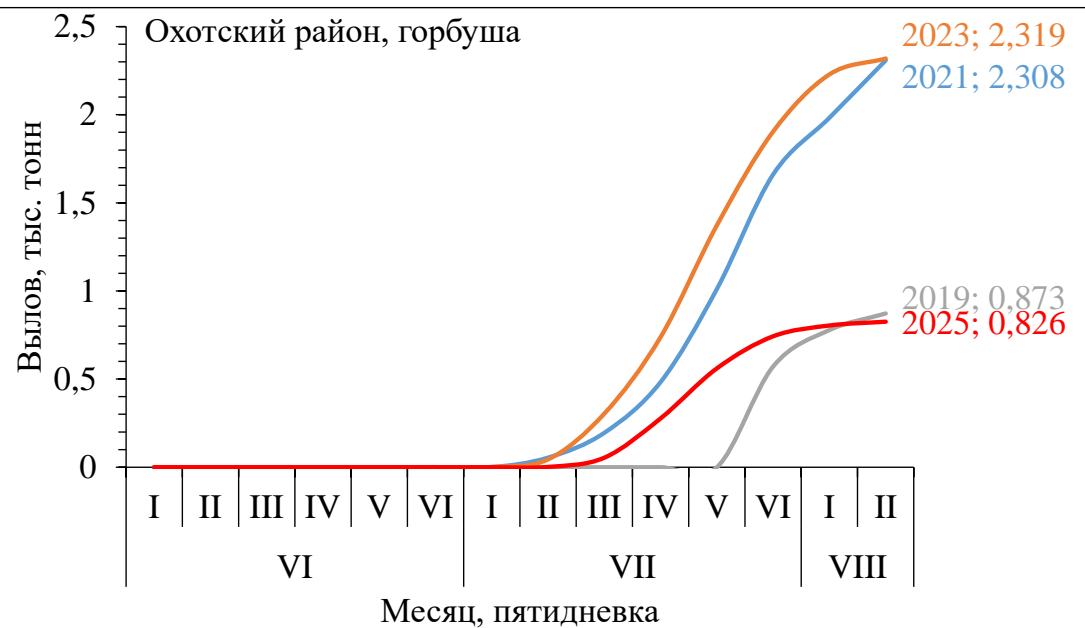
Расстановка на Дальнем Востоке России сезонных наблюдательных пунктов ФГБНУ «ВНИРО» для выполнения государственного мониторинга тихоокеанских лососей и объем собранного биологического материала на 10 августа 2025 года



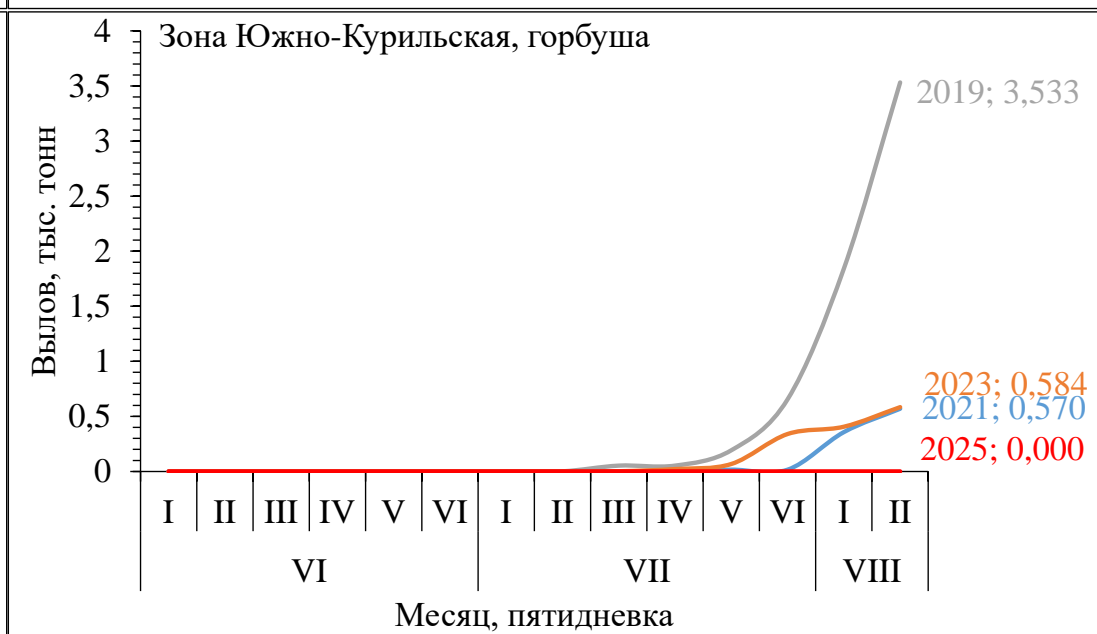
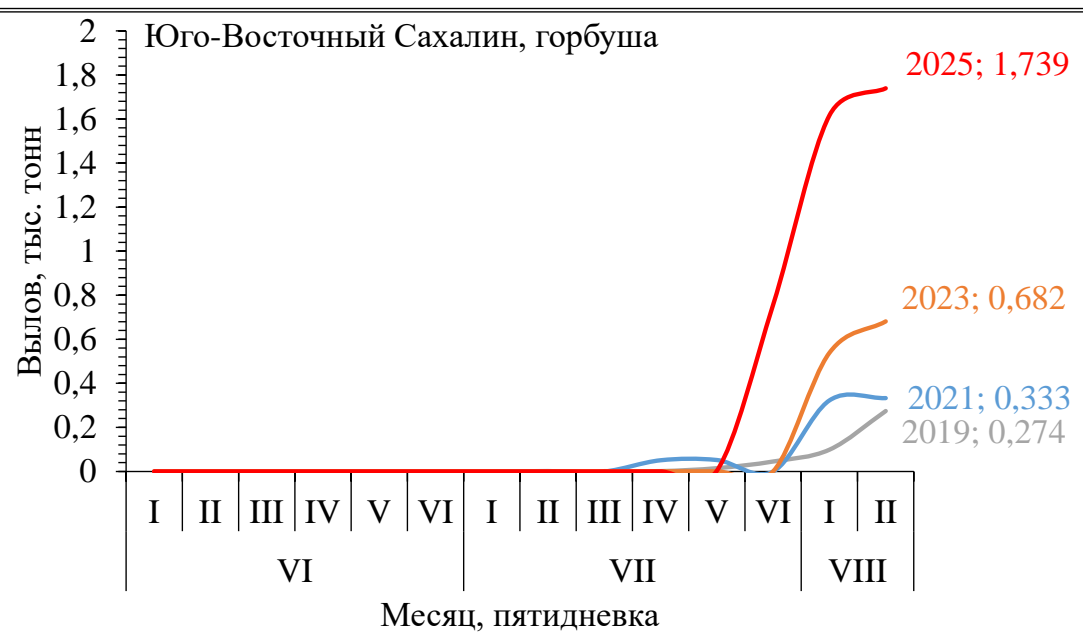
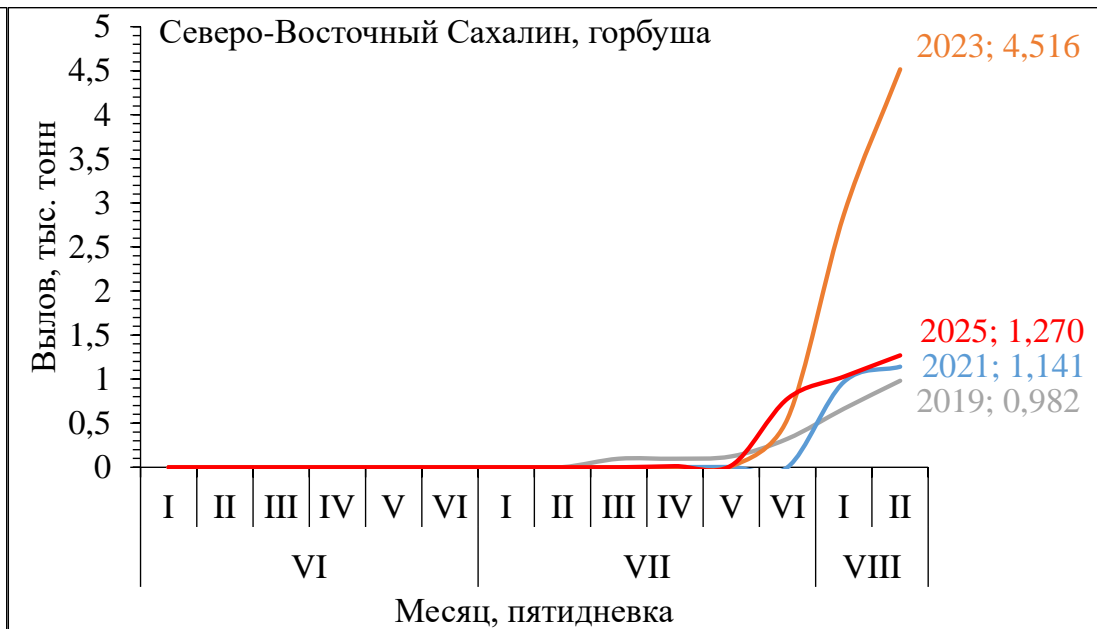
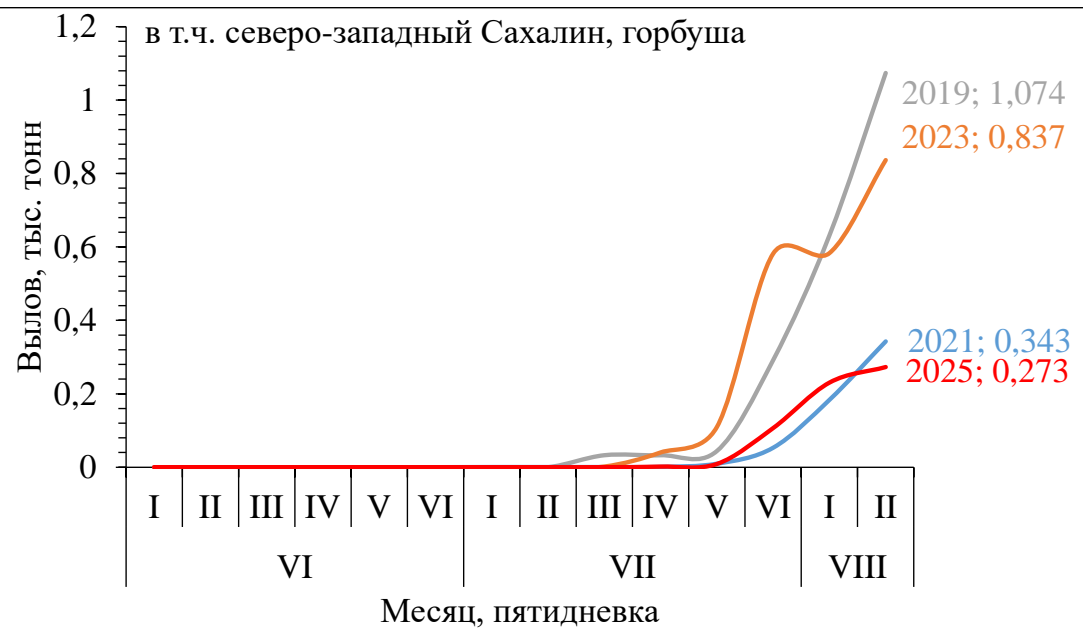
Динамика вылова горбуши ряда нечетных лет в некоторых промысловых районах Дальнего Востока России по пятидневкам



Динамика вылова горбуши ряда нечетных лет в промысловых районах Северо-Охотморской подзоны в границах Хабаровского края по пятидневкам



Динамика вылова горбуши ряда нечетных лет в основных промысловых районах Сахалинской области по пятидневкам



**Вылов тихоокеанских лососей на Дальнем Востоке России
на 10 августа в 2025 году в сравнении с 2024 (для горбуши — 2023) годом, тонн**

Зона (подзона)/промрайон	Год/вид																				
	2024 (для горбуши — 2023) год						ИТОГО	2025 год						ИТОГО	Разница 2025 к 2024 (для горбуши — 2023) году, %						ИТОГО
	горбуша	кета	нерка	кижуч	чавыча	сима		горбуша	кета	нерка	кижуч	чавыча	сима		горбуша	кета	нерка	кижуч	чавыча	сима	
Чукотский АО																					
Восточно-Сибирское море, зона Чукотское море, зона Чукотская, зона Западно-Беринговоморская	238	27	233	–	–	–	498	16	29	274	–	–	–	319	–93,3	+7,4	+17,6	–	–	–	–35,9
Камчатский край																					
Западно-Беринговоморская	88	2	109	–	–	–	199	3	1	0,8	–	–	–	5	–96,6	–50,0	–99,3	–	–	–	–97,5
Карагинская	182078	3635	1543	2	28	–	187287	81493	5746	2788	80	14	–	90121	–55,2	+58,1	+80,7	+3900,0	–50,0	–	–51,9
Петропавловско-Командорская	6126	603	2130	162	230	–	9251	530	2460	3894	499	155	–	7538	–91,3	+308,0	+82,8	+208,0	–32,6	–	–18,5
Западно-Камчатская	145061	3170	2306	187	18	5	150747	49231	5248	3839	211	18	3	58550	–66,1	+65,6	+66,5	+12,8	0	–40,0	–61,2
Камчатско-Курильская	73477	2233	24636	5	39	4	100393	51281	5325	28143	8	45	10	84812	–30,2	+138,5	+14,2	+60,0	+15,4	+150,0	–15,5
Всего	406831	9644	30724	355	314	9	447877	182538	18780	38665	798	232	13	241026	–55,1	+94,7	+25,8	+124,8	–26,1	+44,4	–46,2
Магаданская область																					
Материковое побережье Охотского моря (Северо-Охотоморская и Западно-Камчатская подзоны)	12233	1851	5	10	–	–	14098	9952	1779	19	2	–	–	11752	–18,6	–3,9	+280,0	–80,0	–	–	–16,6
Гижигинская группа рек	7248	800	0,8	–	–	–	8049	6447	789	13	–	–	–	7249	–11,1	–1,4	+1525,0	–	–	–	–9,9
Ямская группа рек	1488	505	0,6	–	–	–	1993	1241	588	0,3	0,2	–	–	1830	–16,6	+16,4	–50,0	+100	–	–	–8,2
Ольская группа рек	2208	125	3	3	–	–	2339	1313	47	6	0,1	–	–	1366	–40,5	–62,4	+100,0	–96,7	–	–	–41,6
Тауйская группа рек	1290	420	0,3	7	–	–	1717	951	355	0,2	2	–	–	1308	–26,3	–15,5	–33,3	–71,4	–	–	–23,8
Хабаровский край																					
Материковое побережье Охотского моря (Северо-Охотоморская подзона)	7274	2478	149	24	–	–	9925	2160	3804	80	11	–	–	6055	–70,3	+53,5	–46,3	–54,2	–	–	–39,0
Охотский район	2319	1151	149	24	–	–	3643	826	2626	80	11	–	–	3543	–64,4	+128,1	–46,3	–54,2	–	–	–2,7
Аяно-Майский район	696	178	–	–	–	–	874	230	248	0,3	–	–	–	478	–67,0	+39,3	+100	–	–	–	–45,3
Тугуро-Чумиканский район	683	1041	–	–	–	–	1724	419	733	–	–	–	–	1152	–38,7	–29,6	–	–	–	–	–33,2
зал. Сахалинский	3576	108	–	–	–	–	3684	684	198	–	–	–	–	882	–80,9	+83,3	–	–	–	–	–76,1
р. Амур и Амурский лиман	0,07	2055	–	–	–	–	2056	37	764	–	–	–	–	801	+52757,1	–62,8	–	–	–	–	–61,0
Северное Приморье	634	2	–	–	–	–	636	10781	10	–	–	–	4	10795	+1600,5	+400,0	–	–	–	+100	+1597,3
Всего	7908	4535	149	24	–	–	12616	12978	4578	80	11	–	4	17651	+64,1	+0,9	–46,3	–54,2	–	+100	+39,9
Приморский край																					
Южное Приморье	1555	0,001	–	–	–	19	1575	8825	0,002	–	–	–	11	8836	+467,5	+100,0	–	–	–	–42,1	+461,0
Сахалинская область																					
Северо-западный Сахалин	837	511	–	–	–	–	1347	273	124	–	–	–	–	397	–67,4	–75,7	–	–	–	–	–70,5
Юго-западный Сахалин	0,6	–	–	–	–	0,9	2	0,5	9	–	–	–	1	11	–16,7	+100	–	–	–	+11,1	+450,0
Восточно-Сахалинская	14896	362	–	–	–	11	15269	3012	212	–	0,002	–	13	3237	–79,8	–41,4	–	+100	–	+18,2	–78,8
Камчатско-Курильская	203	27	57	0,07	–	–	287	142	158	125	0,9	–	–	426	–30,0	+485,2	+119,3	+1185,7	–	–	+48,4
Северо-Курильская	4261	778	1148	164	–	–	6350	1226	818	961	85	–	–	3090	–71,2	+5,1	–16,3	–48,2	–	–	–51,3
Южно-Курильская	584	4	0,3	–	–	–	589	0,3	–	0,06	–	–	–	0,4	–99,9	–100	–80,0	–	–	–	–99,9
Всего	20782	1172	1205	164	–	11	23333	4654	1321	1086	86	–	14	7161	–77,6	+12,7	–9,9	–47,6	–	+27,3	–69,3
Итого	449548	17228	32314	553	314	39	499997	218963	26487	40124	897	232	42	286745	–51,3	+53,7	+24,2	+62,2	–26,1	+7,7	–42,7

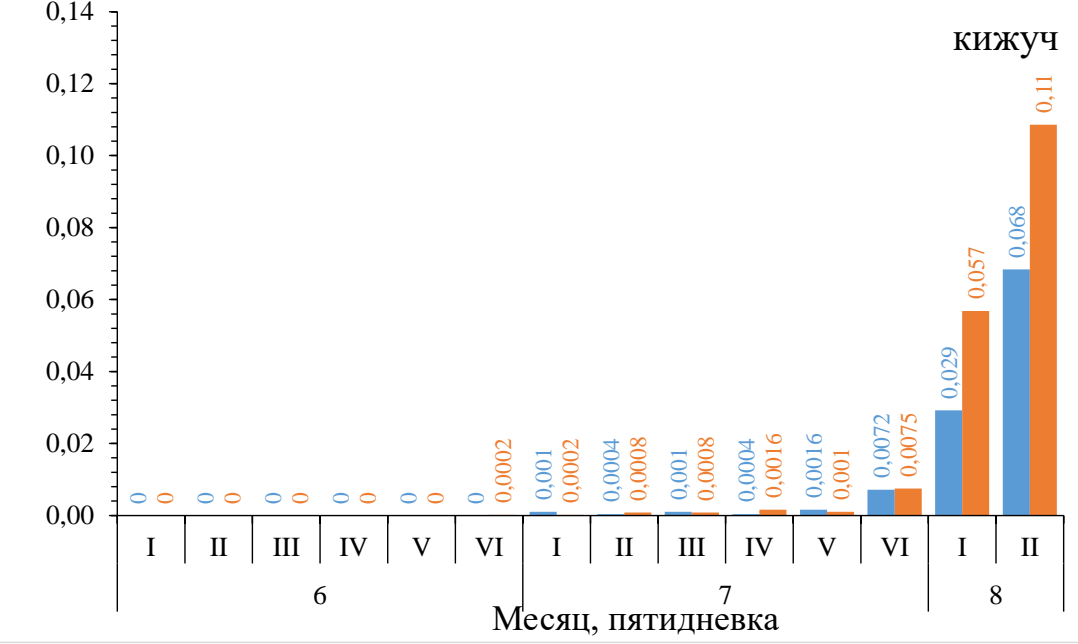
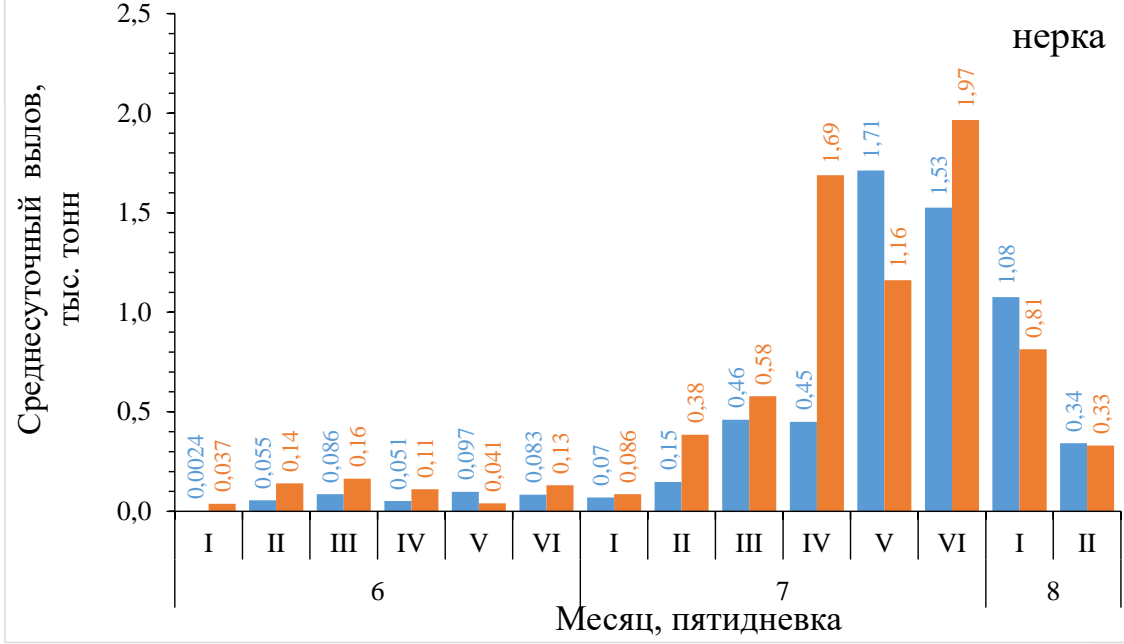
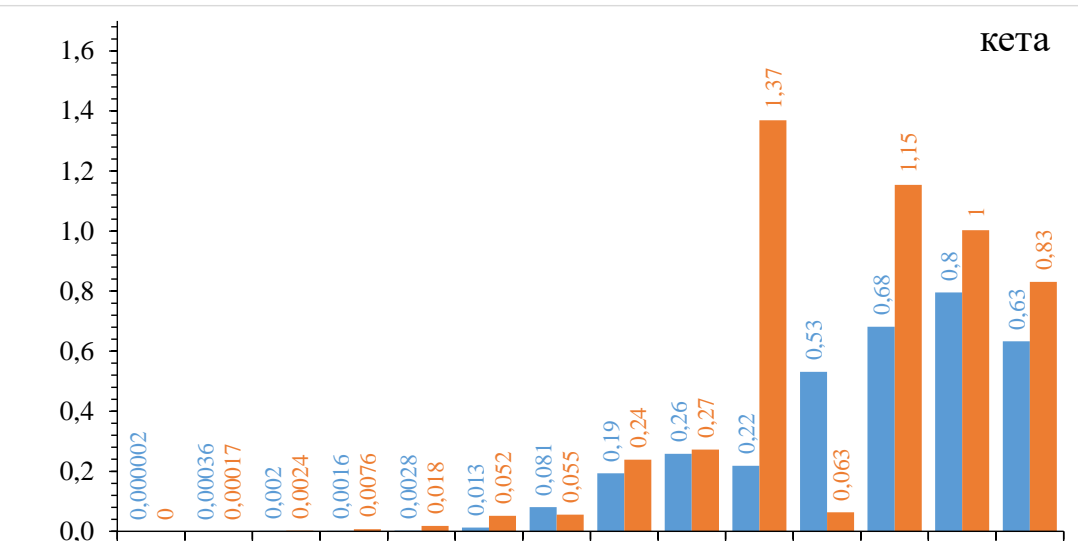
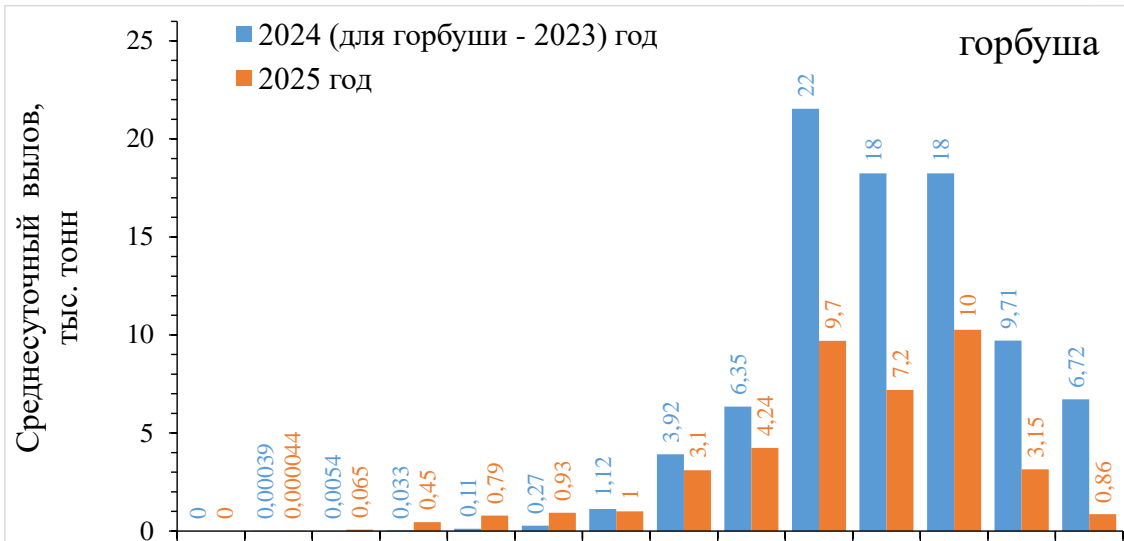
**Прогноз, вылов и отклонение от прогноза вылова
тихоокеанских лососей на Дальнем Востоке России на 10 августа 2025 года**

Зона (подзона)/проймайон	Показатель/вид																				
	Прогноз, тонн						ИТОГО	Вылов, тонн						ИТОГО	Δ вылов к прогнозу, %						ИТОГО
	горбуша	кета	нерка	кижуч	чавыча	сима		горбуша	кета	нерка	кижуч	чавыча	сима		горбуша	кета	нерка	кижуч	чавыча	сима	
Чукотский АО																					
Восточно-Сибирское море, зона Чукотское море, зона Чукотская, зона Западно-Беринговоморская	350	515	459	-	-	-	1324	16	29	274	-	-	-	319	-95,4	-94,4	-40,3	-	-	-	-75,9
Камчатский край																					
Западно-Беринговоморская	100	30	300	20	-	-	450	3	1	0,8	-	-	-	5	-97,0	-96,7	-99,7	-	-	-	-98,9
Карагинская	71000	6500	1500	300	80	-	79380	81493	5746	2788	80	14	-	90121	+14,8	-11,6	+85,9	-73,3	-82,5	-	+13,5
Петропавловско-Командорская	1500	2000	4000	1600	410	-	9510	530	2460	3894	499	155	-	7538	-64,7	+23,0	-2,7	-68,8	-62,2	-	-20,7
Западно-Камчатская	42600	6400	1800	2500	20	15	53335	49231	5248	3839	211	18	3	58550	+15,6	-18,0	+113,3	-91,6	-10,0	-80,0	+9,8
Камчатско-Курильская	28400	4000	21600	2500	50	25	56575	51281	5325	28143	8	45	10	84812	+80,6	+33,1	+30,3	-99,7	-10,0	-60,0	+49,9
Всего	143600	18930	29200	6920	560	40	199250	182538	18780	38665	798	232	13	241026	+27,1	-0,8	+32,4	-88,5	-58,6	-67,5	+21,0
Магаданская область																					
Материковое побережье Охотского моря (Северо-Охотоморская и Западно-Камчатская подзоны)	7800	1770	50	220	-	-	9840	9952	1779	19	2	-	-	11752	+27,6	+0,5	-62,0	-99,1	-	-	+19,4
Гижигинская группа рек	-	-	-	-	-	-	-	6447	789	13	-	-	-	7249	-	-	-	-	-	-	-
Ямская группа рек	-	-	-	-	-	-	-	1241	588	0,3	0,2	-	-	1830	-	-	-	-	-	-	-
Ольская группа рек	-	-	-	-	-	-	-	1313	47	6	0,1	-	-	1366	-	-	-	-	-	-	-
Тауйская группа рек	-	-	-	-	-	-	-	951	355	0,2	2	-	-	1308	-	-	-	-	-	-	-
Хабаровский край																					
Материковое побережье Охотского моря (Северо-Охотоморская подзона)	6000	13700	200	700	-	-	20600	2160	3804	80	11	-	-	6055	-64,0	-72,2	-60,0	-98,4	-	-	-70,6
Охотский район	-	-	-	-	-	-	-	826	2626	80	11	-	-	3543	-	-	-	-	-	-	-
Аяно-Майский район	-	-	-	-	-	-	-	230	248	0,3	-	-	-	478	-	-	-	-	-	-	-
Тугуро-Чумиканский район зал. Сахалинский	-	-	-	-	-	-	-	684	198	-	-	-	-	882	-	-	-	-	-	-	-
р. Амур и Амурский лиман	1000	12069	-	-	-	-	13069	37	764	-	-	-	-	801	-96,3	-93,7	-	-	-	-	-93,9
Северное Приморье	2500	200	-	-	-	10,0	2710	10781	10	-	-	-	4	10795	+331,2	-95,0	-	-	-	-60,0	+298,3
Всего	9500	25969	200	700	-	10,0	36379	12978	4578	80	11	-	4	17651	+36,6	-82,4	-60,0	-98,4	-	-60,0	-51,5
Приморский край																					
Южное Приморье	2000	650	-	-	-	63	2713	8825	0,002	-	-	-	11	8836	+341,3	-100,0	-	-	-	-82,5	+225,7
Сахалинская область																					
Северо-западный Сахалин	800	1932	-	-	-	-	2732	273	124	-	-	-	-	397	-65,9	-93,6	-	-	-	-	-85,5
Юго-западный Сахалин	120	965	-	-	-	22	1107	0,5	9	-	-	-	1	11	-99,6	-99,1	-	-	-	-95,5	-99,0
Восточно-Сахалинская	21200	19100	-	27	-	52	40379	3012	212	-	0,002	-	13	3237	-85,8	-98,9	-	-100,0	-	-75,0	-92,0
Камчатско-Курильская	2500	1450	1200	350	-	-	5500	142	158	125	0,9	-	-	426	-94,3	-89,1	-89,6	-99,7	-	-	-92,3
Северо-Курильская	500	250	200	50	-	-	1000	1226	818	961	85	-	-	3090	+145,2	+227,2	+380,5	+70,0	-	-	+209,0
Южно-Курильская	763	10700	12	-	-	1	11476	0,3	-	0,06	-	-	-	0,4	-100,0	-	-99,5	-	-	-100	-100,0
Всего	25883	34397	1412	427	-	75	62194	4654	1321	1086	86	-	14	7161	-82,0	-96,2	-23,1	-79,9	-	-81,3	-88,5
Итого	189133	82231	31321	8267	560	188	311700	218963	26487	40124	897	232	42	286745	+15,8	-67,8	+28,1	-89,1	-58,6	-77,7	-8,0

Корректировка прогнозируемого вылова тихоокеанских лососей на Дальнем Востоке России на 10 августа 2025 года, тонн

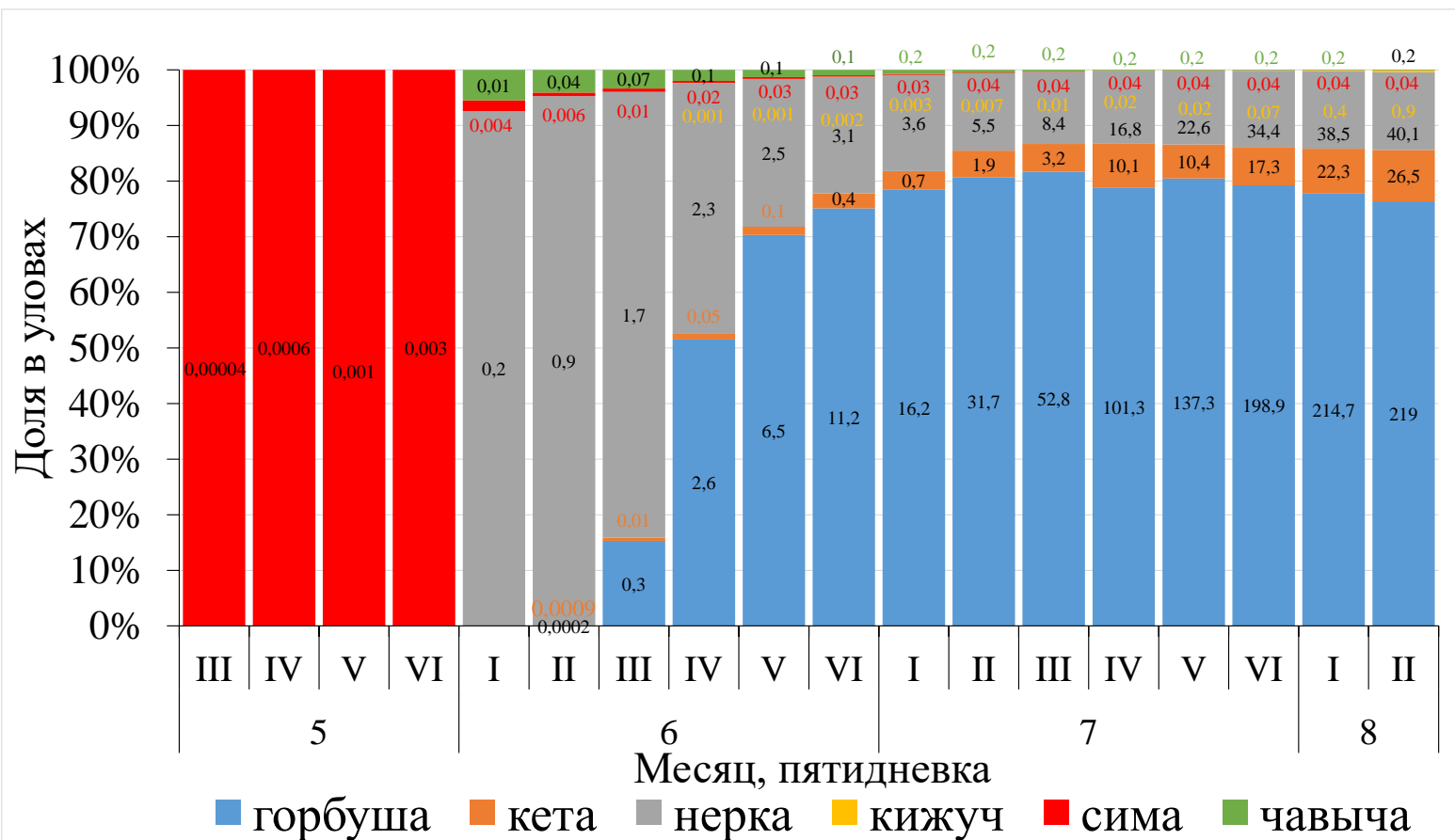
Район промысла	Прогнозируемый вылов							Корректировка (количество, ед.)							Скорректированный прогноз вылова						
	горбуша	кета	нерка	кижуч	сима	чавыча	всего	горбуша	кета	нерка	кижуч	сима	чавыча	всего	горбуша	кета	нерка	кижуч	сима	чавыча	всего
Чукотский автономный округ, в т.ч. Восточно-Сибирское море (в границах Чукотского автономного округа), зона Чукотское море, зона Чукотская, зона Западно-Берингоморская (в границах Чукотского автономного округа)	350	515	459	–	–	–	1324	–	–	–	–	–	–	–	350	515	459	–	–	–	1324
Побережье восточной Камчатки	72600	8530	5800	1920	–	490	89340	19000 (1)	2000 (2)	2300 (3)	–	–	–	23300 (6)	91600	10530	8100	1920	–	490	112640
Зона Западно-Берингоморская (в границах Камчатского края)	100	30	300	20	–	–	450	–	–	–	–	–	–	100	30	300	20	–	–	–	450
Карагинская подзона	71000	6500	1500	300	–	80	79380	19000 (1)	–	1600 (2)	–	–	–	20600 (3)	90000	6500	3100	300	–	80	99980
Петропавловско-Командорская подзона	1500	2000	4000	1600	–	410	9510	–	2000 (2)	700 (1)	–	–	–	2700 (3)	1500	4000	4700	1600	–	410	12210
Побережье западной Камчатки	71000	10400	23400	5000	10	70	109910	49000 (2)	4600 (2)	11600 (3)	–	–	–	65200 (7)	120000	15000	35000	5000	10	70	175110
Западно-Камчатская подзона (в границах Камчатского края)	42600	6400	1800	2500	4	20	53335	24500 (1)	2300 (1)	3200 (2)	–	–	–	30000 (4)	67100	8700	5000	2500	4	20	83335
Камчатско-Курильская подзона (в границах Камчатского края)	28400	4000	21600	2500	6	50	56575	24500 (1)	2300 (1)	8400 (1)	–	–	–	35200 (3)	52900	6300	30000	2500	6	50	91775
Материковое побережье Охотского моря	13800	15470	250	920	–	–	30440	8500 (2)	780 (1)	–	–	–	–	9280 (3)	22300	16250	250	920	–	–	39720
Магаданская область (Северо-Охотоморская и Западно-Камчатская подзоны)	7800	1770	50	220	–	–	9840	8500 (2)	780 (1)	–	–	–	–	9280 (3)	16300	2550	50	220	–	–	19120
Хабаровский край (Северо-Охотоморская подзона)	6000	13700	200	700	–	–	20600	–	–	–	–	–	–	–	6000	13700	200	700	–	–	20600
р. Амур и Амурский лиман	1000	12069	–	–	–	–	13069	–	–	–	–	–	–	–	1000	12069	–	–	–	–	13069
Подзона Приморье	4500	850	–	–	73	–	5423	25506 (4)	–	–	–	–	–	25506 (4)	30006	850	–	–	73	–	30929
в т.ч. Хабаровский край	2500	200	–	–	10	–	2710	12506 (2)	–	–	–	–	–	12506 (2)	15006	200	–	–	10	–	15216
в т.ч. Приморский край	2000	650	–	–	63	–	2713	13000 (2)	–	–	–	–	–	13000 (2)	15000	650	–	–	63	–	15713
Побережье западного Сахалина	920	2897	–	–	22	–	3839	–	275 (1)	–	–	–	–	275 (1)	920	3172	–	–	22	–	4114
в т.ч. северо-западный Сахалин	800	1932	–	–	–	–	2732	–	–	–	–	–	–	800	1932	–	–	–	–	–	2732
в т.ч. юго-западный Сахалин	120	965	–	–	22	–	1107	–	275 (1)	–	–	–	–	120	1240	–	–	22	–	–	1382
Восточно-Сахалинская подзона	21200	19100	–	27	52	–	40379	–	–	–	–	–	–	–	21200	19100	–	27	52	–	40379
Северные Курилы	3000	1700	1400	400	–	–	6500	–	–	500 (1)	–	–	–	500 (1)	3000	1700	1900	400	–	–	7000
Камчатско-Курильская подзона (в границах Сахалинской области)	2500	1450	1200	350	–	–	5500	–	–	–	–	–	–	2500	1450	1200	350	–	–	–	5500
Зона Северо-Курильская	500	250	200	50	–	–	1000	–	–	500 (1)	–	–	–	500 (1)	500	250	700	50	–	–	1500
Зона Южно-Курильская	763	10700	12	–	1	–	11476	–	–	–	–	–	–	–	763	10700	12	–	1	–	11476
ИТОГО	189133	82231	31321	8267	188	560	311700	102006 (9)	7655 (6)	14400 (7)	–	–	–	124061 (22)	291139	89886	45721	8267	158	560	435761
Δ Прогнозируемый вылов – Скорректированный прогноз вылова, %															+53,9	+9,3	+46,0	–	–	–	+39,8

Динамика среднесуточного вылова тихоокеанских лососей на Дальнем Востоке России по пятидневкам

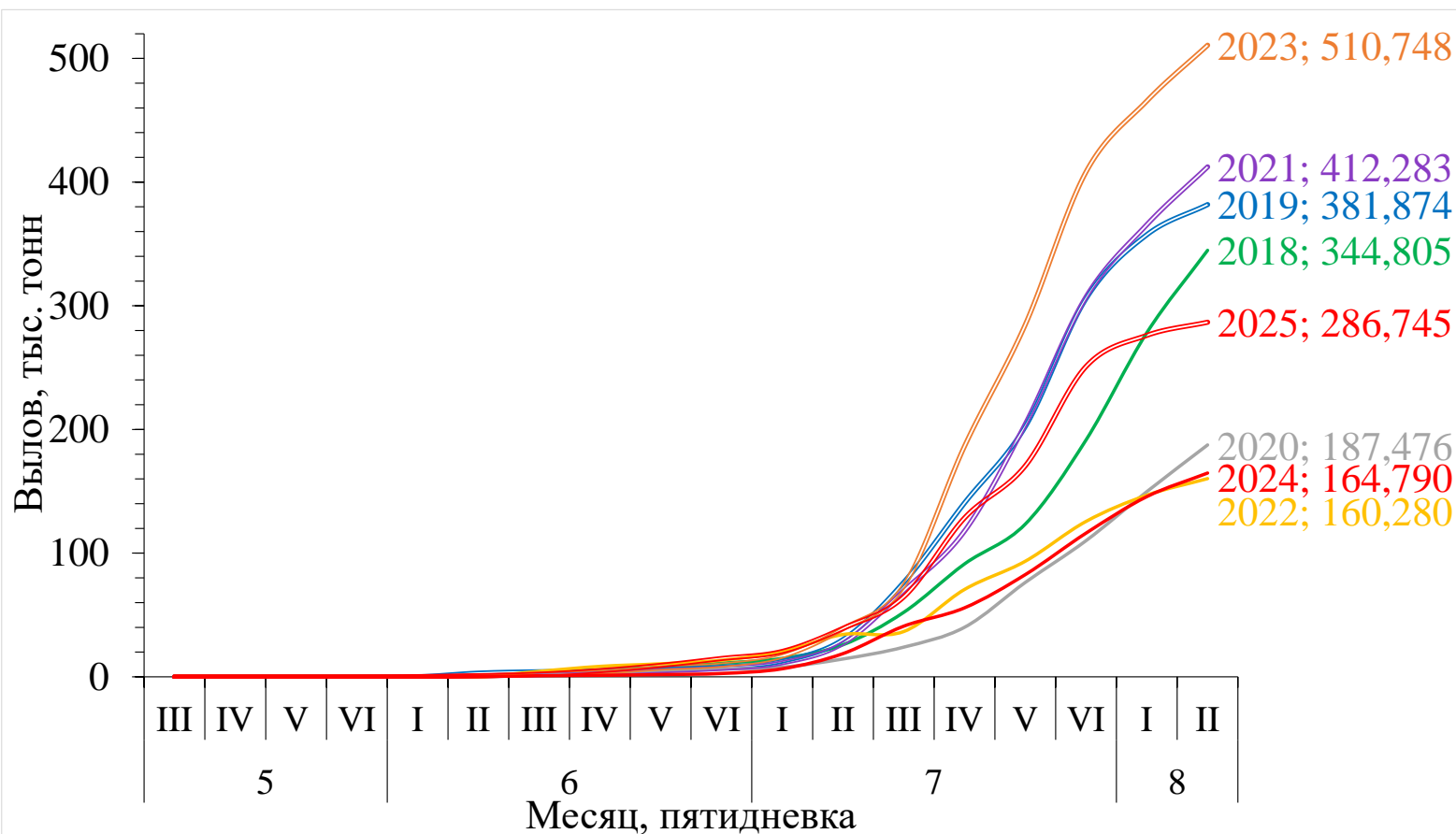


Динамика вылова тихоокеанских лососей на Дальнем Востоке России в 2025 году

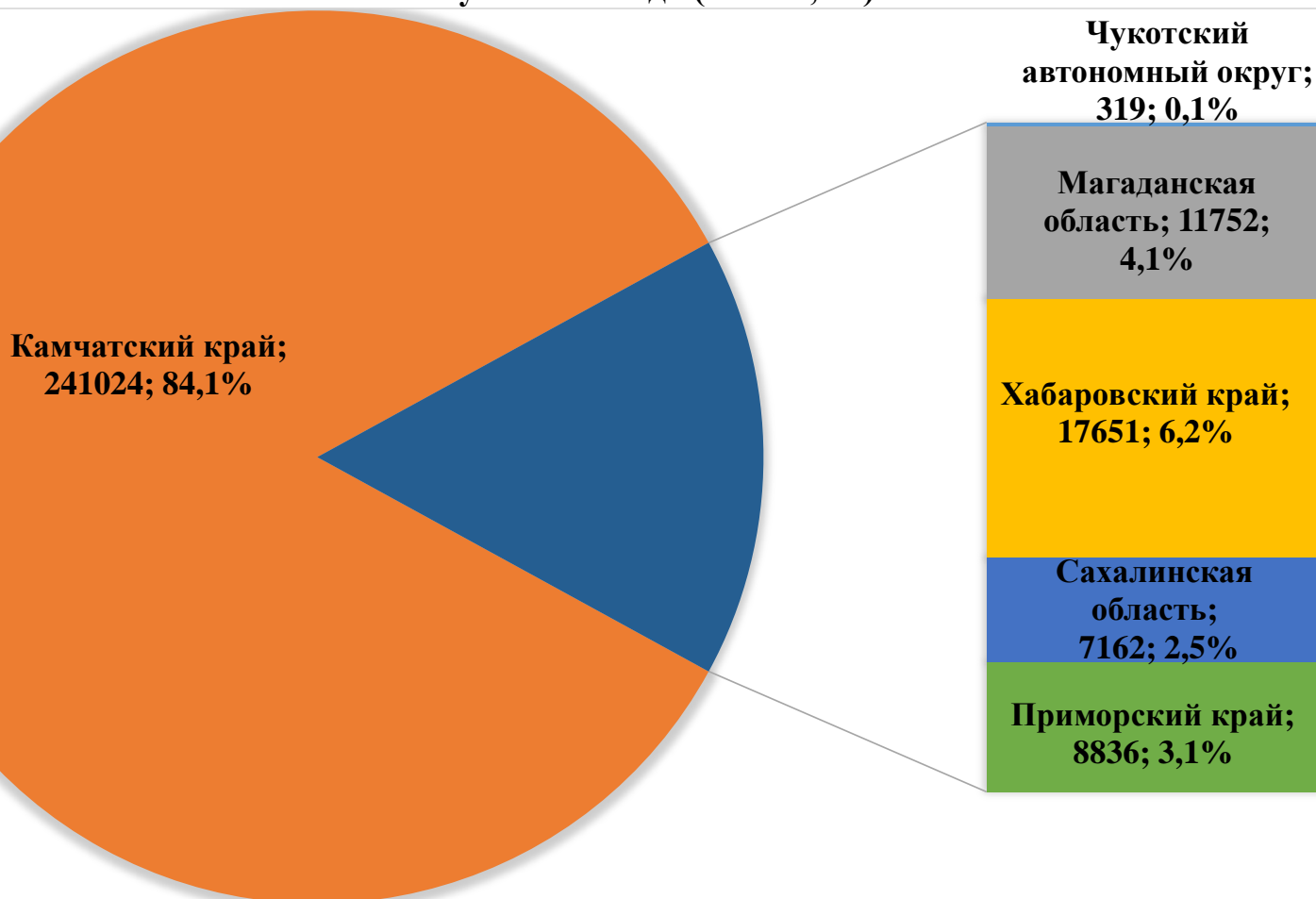
Примечание: цифрами представлен вылов в тыс. тонн



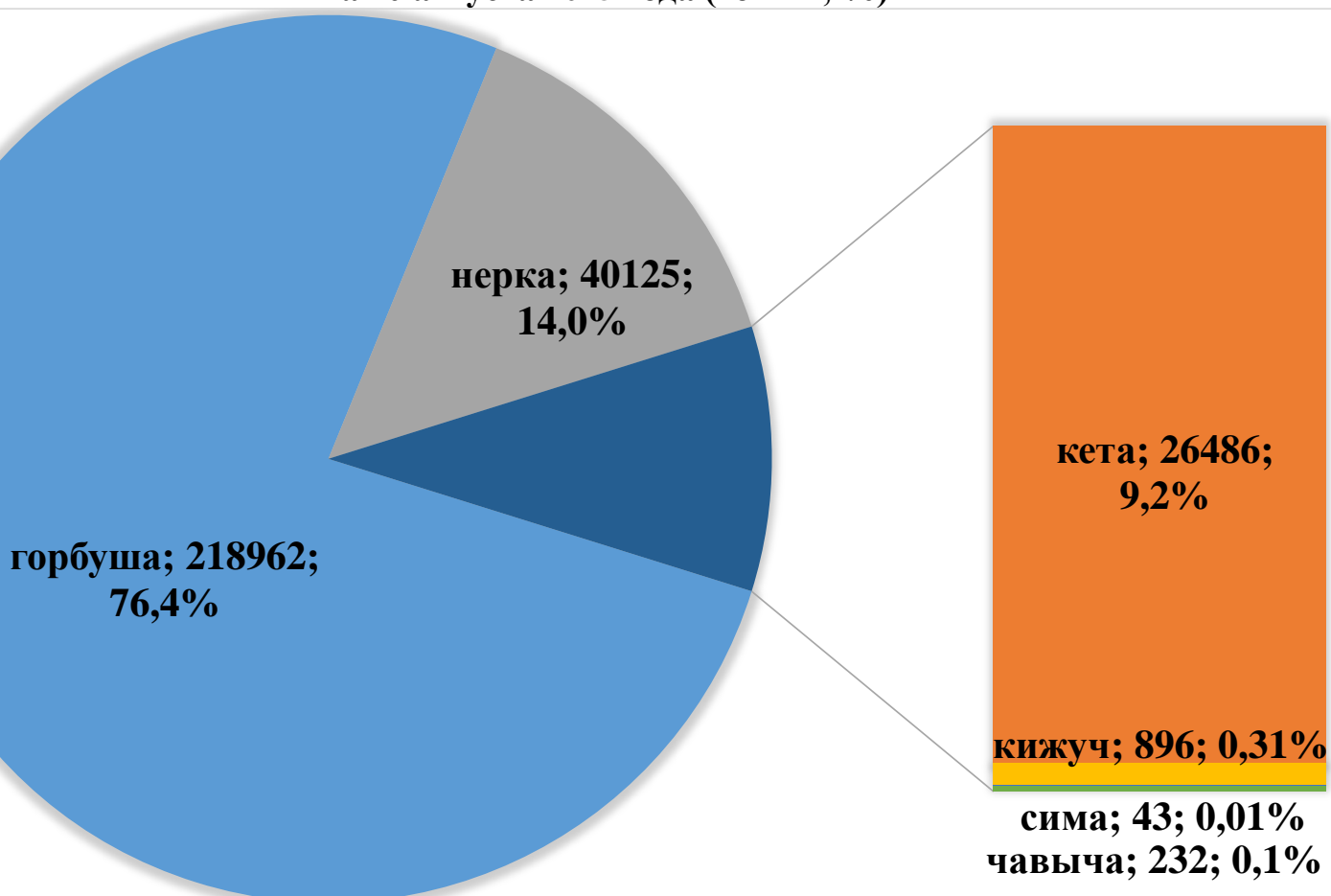
Динамика вылова тихоокеанских лососей на Дальнем Востоке России в 2018–2025 годах



**Вылов тихоокеанских лососей по дальневосточным субъектам России
на 10 августа 2025 года (тонны; %)**



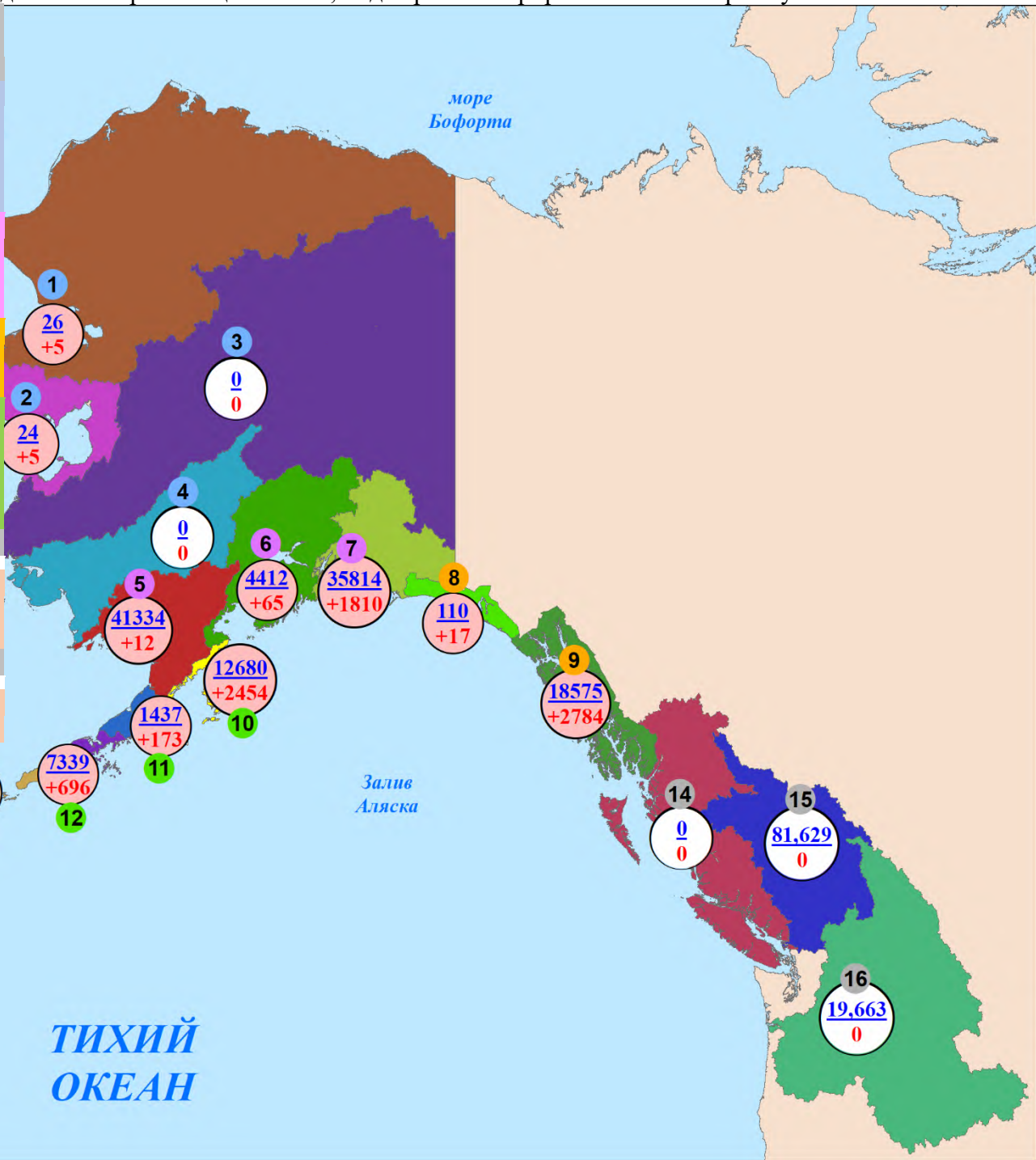
**Повидовой вылов тихоокеанских лососей на Дальнем Востоке России
на 10 августа 2025 года (тонны; %)**



Нарастающий коммерческий вылов тихоокеанских лососей на северо-западе Северной Америки на 10 августа 2025 года, включительно, тыс. рыб

Примечание: цифрами в кругах над чертой представлен нарастающий вылов, под чертой — прирост вылова за трое суток

Регион	Виды					Итого
	горбуша	кета	нерка	кижуч	чавыча	
Аляска, США						
Арктика — Юкон — Кускоквим						
1. зал. Коцебу	—	26	—	—	—	26
2. зал. Нортон	—	6	1	17	—	24
3. р. Юкон	—	—	—	—	—	—
4. р. Кускоквим	—	—	—	—	—	—
Центральная Аляска						
5. Бристольский залив	—	511	40811	10	2	41334
6. зал. Кука	143	111	4054	104	—	4412
7. зал. Принца Уильяма	30028	4539	1214	28	5	35814
Юго-Восточная Аляска						
8. зал. Якутат	2	60	47	—	1	110
9. юго-восток	10467	7033	528	420	127	18575
Западная Аляска						
10. о. Кодьяк	10773	651	1198	57	1	12680
11. оз. Чигник	562	63	787	23	2	1437
12. п-ов Аляска	3592	1066	2525	144	12	7339
13. Алеутские о-ва	—	—	—	—	—	—
Всего	55567	14066	51165	803	150	121751
Британская Колумбия, Канада						
14. без р. Фрейзер	—	—	—	—	—	—
15. р. Фрейзер	2,874	—	78,755	—	—	81,629
Всего	2,874	—	78,755	—	—	81,629
р. Колумбия, США						
16. р. Колумбия	—	—	0,026	0,016	19,621	19,663



**ТИХИЙ
ОКЕАН**

**Вылов тихоокеанских лососей в промысловых районах Аляски
на 10 августа в 2025 году в сравнении с 2024 (для горбуши — 2023) годом, тонн**

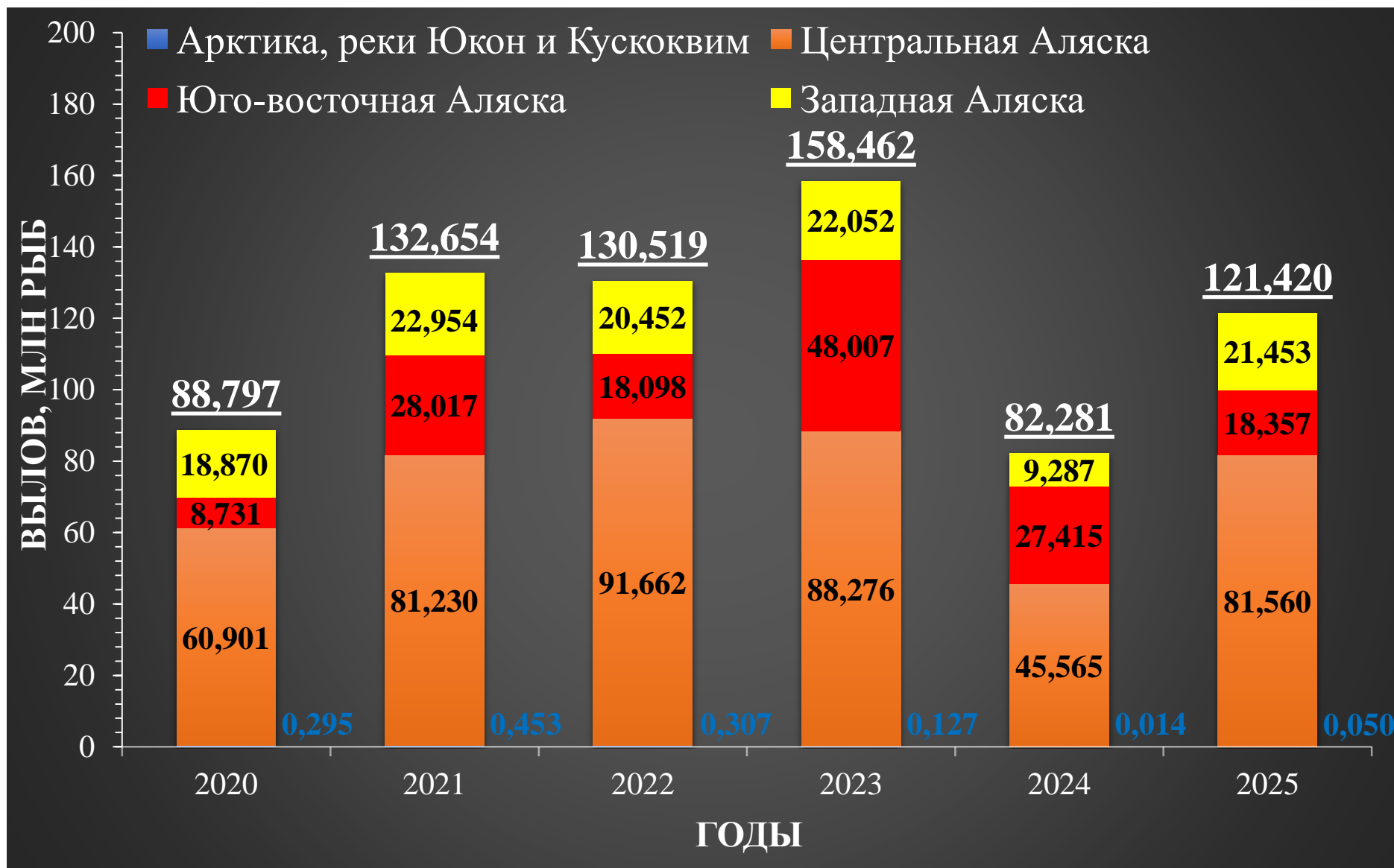
Регион	Показатель/вид																	
	2024 (для горбуши – 2023) год					ИТОГО	Вылов, тонн					ИТОГО	Δ 2025 к 2024 (для горбуши — 2023) году, %					ИТОГО
	горбуша	кета	нерка	кижуч	чавыча		горбуша	кета	нерка	кижуч	чавыча		горбуша	кета	нерка	кижуч	чавыча	
Район Арктический-Юкон-Кускокуим	4	109	–	1	–	114	–	32	1	17	–	50	–100	–70,6	+100	+1600,0	–	–56,1
Бристольский залив	2	251	39270	6	5	39534	–	511	40811	10	2	41334	–100	+103,6	+3,9	+66,7	–60,0	+4,6
Залив Кука	1798	130	1814	75	–	3817	143	111	4054	104	–	4412	–92,0	–14,6	+123,5	+38,7	–	+15,6
Залив Принца Уильяма	35576	4620	1911	13	8	42128	30028	4539	1214	28	5	35814	–15,6	–1,8	–36,5	+115,4	–37,5	–15,0
Юго-Восток	22231	7860	584	468	143	31286	10469	7093	575	420	128	18685	–52,9	–9,8	–1,5	–10,3	–10,5	–40,3
о. Кодьяк	5887	696	1327	84	8	8002	10773	651	1198	57	1	12680	+83,0	–6,5	–9,7	–32,1	–87,5	+58,5
оз. Чигник	484	74	918	29	1	1506	562	63	787	23	2	1437	+16,1	–14,9	–14,3	–20,7	+100,0	–4,6
п-ов Аляска и Алеутские о-ва	3076	681	2563	102	5	6427	3592	1066	2525	144	12	7339	+16,8	+56,5	–1,5	+41,2	+140,0	+14,2
ИТОГО	69058	14421	48387	778	170	132814	55567	14066	51165	803	150	121751	–19,5	–2,5	+5,7	+3,2	–11,8	–8,3

**Прогноз, вылов и отклонение от прогноза вылова
тихоокеанских лососей в промысловых районах Аляски на 10 августа 2025 года**

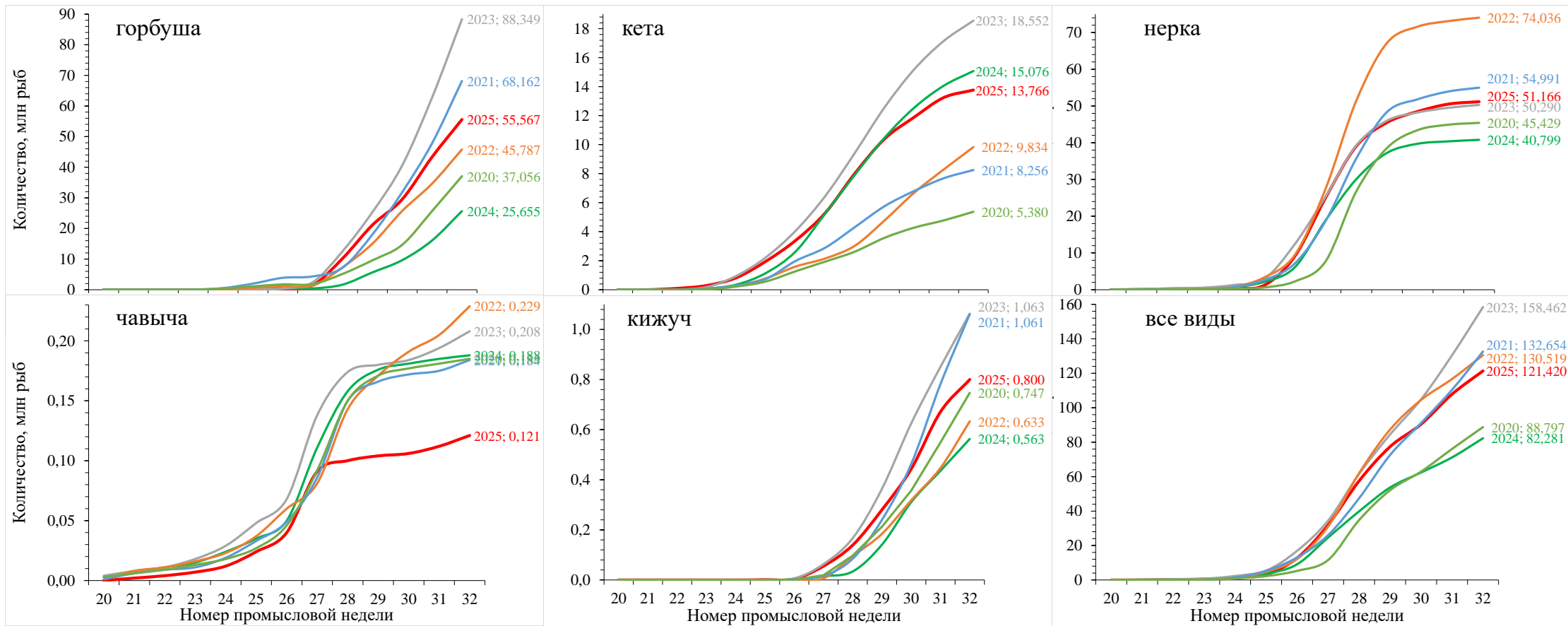
Регион	Показатель/вид																	
	Прогноз, тонн					ИТОГО	Вылов, тонн					ИТОГО	Δ вылов к прогнозу, %					ИТОГО
	горбуша	кета	нерка	кижуч	чавыча		горбуша	кета	нерка	кижуч	чавыча		горбуша	кета	нерка	кижуч	чавыча	
Район Арктический-Юкон-Кускокуим	15	610	–	18	–	643	–	32	1	17	–	50	–	–94,8	–	–5,6	–	–92,2
Бристольский залив	10	331	36400	46	7	36794	–	511	40811	10	2	41334	–	+54,4	+12,1	–78,3	–71,4	+12,3
Залив Кука	1868	90	375	99	–	2432	143	111	4054	104	–	4412	–92,3	+23,3	+981,1	+5,1	–	+81,4
Залив Принца Уильяма	61931	2401	3271	294	6	67903	30028	4539	1214	28	5	35814	–51,5	+89,0	–62,9	–90,5	–16,7	–47,3
Юго-Восток	29000	15496	886	1461	103	46946	10469	7093	575	420	128	18685	–63,9	–54,2	–35,1	–71,3	+24,3	–60,2
о. Кодьяк	31791	640	1575	202	8	34216	10773	651	1198	57	1	12680	–66,1	+1,7	–23,9	–71,8	–87,5	–62,9
оз. Чигник	2995	57	757	49	4	3862	562	63	787	23	2	1437	–81,2	+10,5	+4,0	–53,1	–50,0	–62,8
п-ов Аляска и Алеутские о-ва	10773	1193	4739	187	15	16907	3592	1066	2525	144	12	7339	–66,7	–10,6	–46,7	–23,0	–20,0	–56,6
ИТОГО	138382	20818	52932	2356	144	214632	55567	14066	51165	803	150	121751	–59,8	–32,4	–3,3	–65,9	+4,2	–43,3

Нарастающий вылов тихоокеанских лососей в промысловых районах Аляски на 32 неделю в 2020–2025 годах

Примечание: цифрами над гистограммой приведён общий вылов на отчётный период



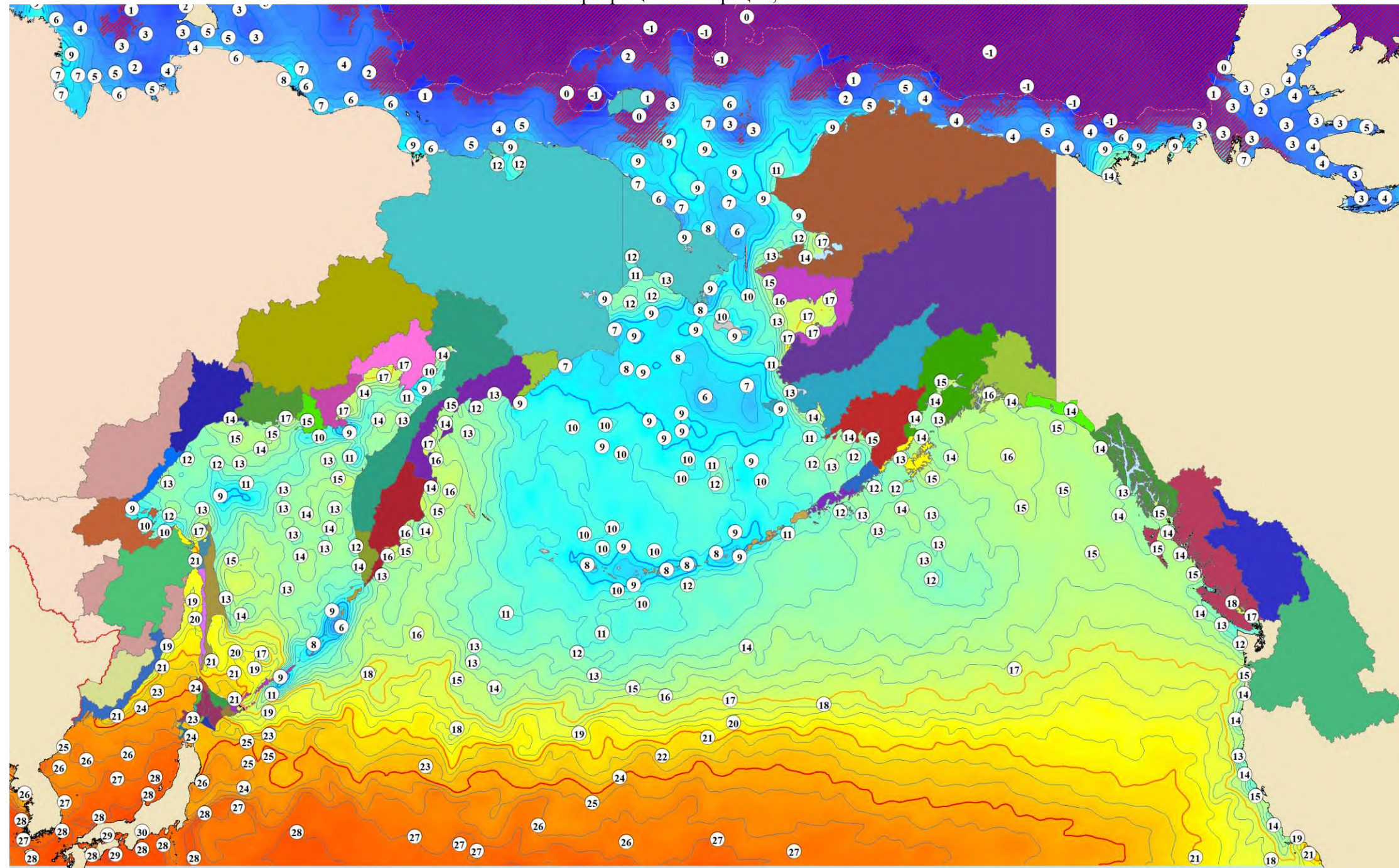
Динамика нарастающего вылова тихоокеанских лососей на Аляске в 2020–2025 годах



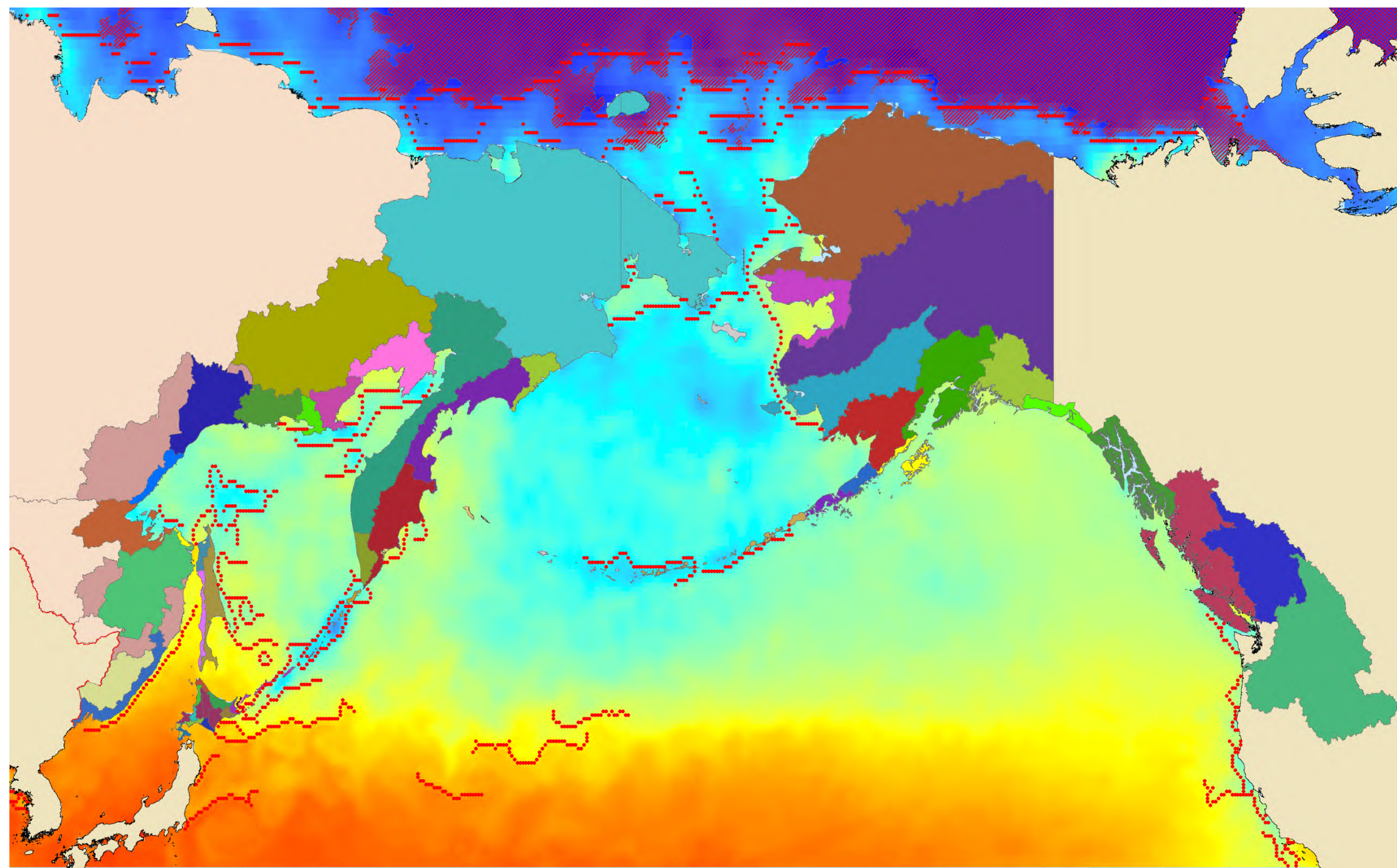
Температура поверхности океана 09 августа 2025 года, °C

Примечание:  — ледовые поля

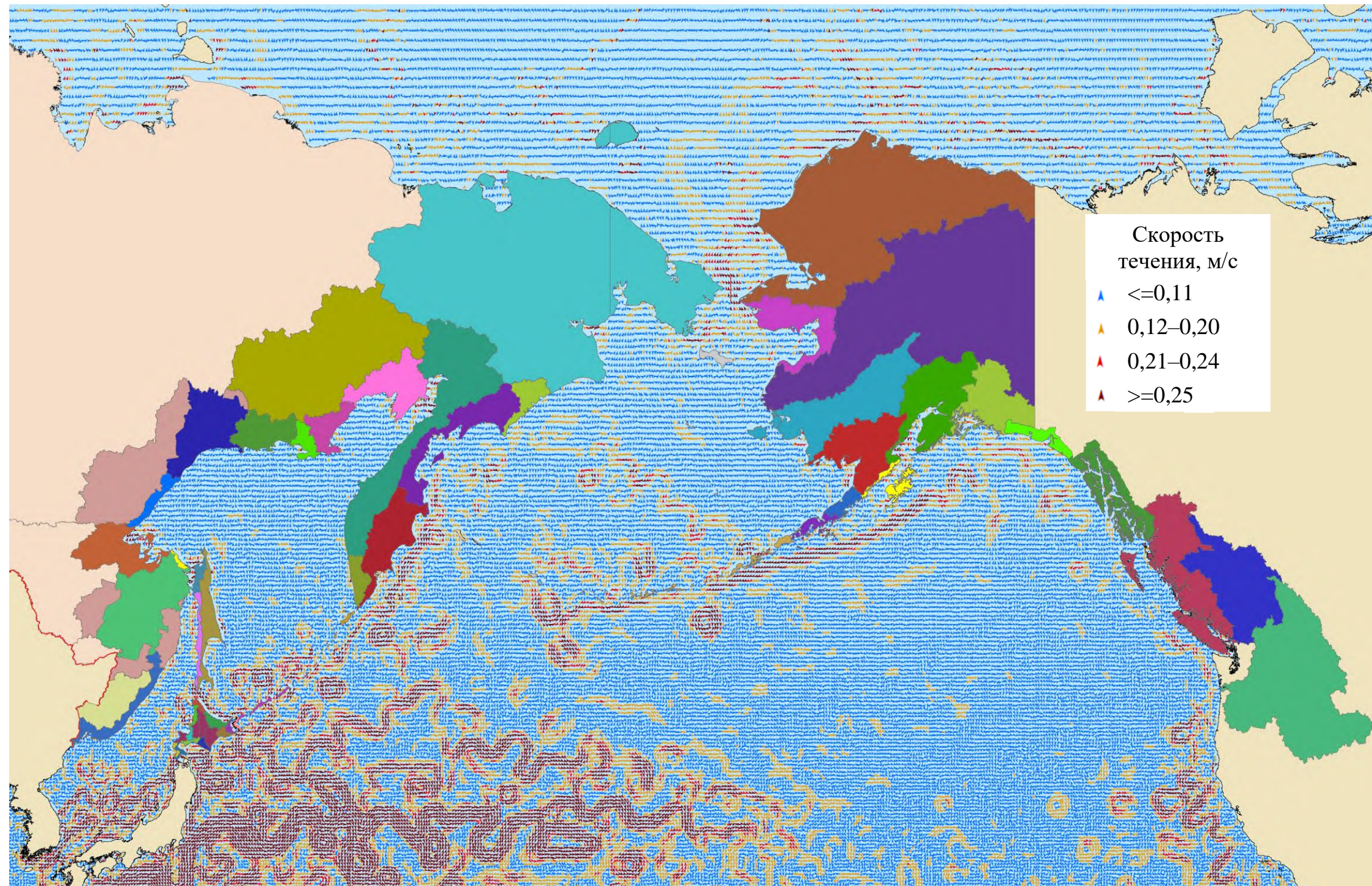
Неблагоприятные температуры для тихоокеанских лососей: 17°C и выше – снижение миграционной и пищедобывательной активности, 21°C и выше – прекращение миграции, 24°C и выше – гибель



Фронтальные зоны (градиент 1°C и более) на 09 августа 2025 года

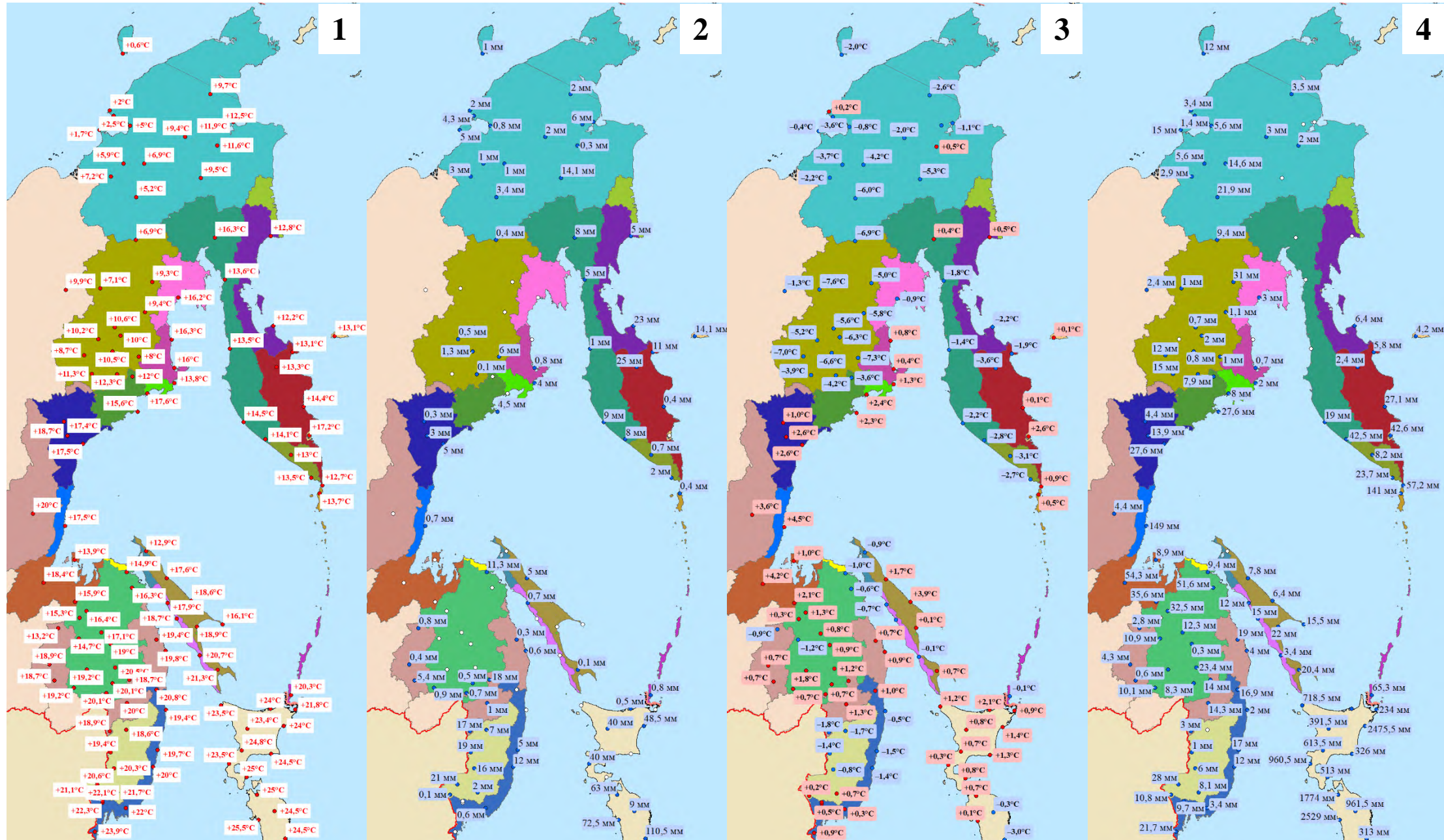


Поверхностные течения (30 м) на 07 августа 2025 года

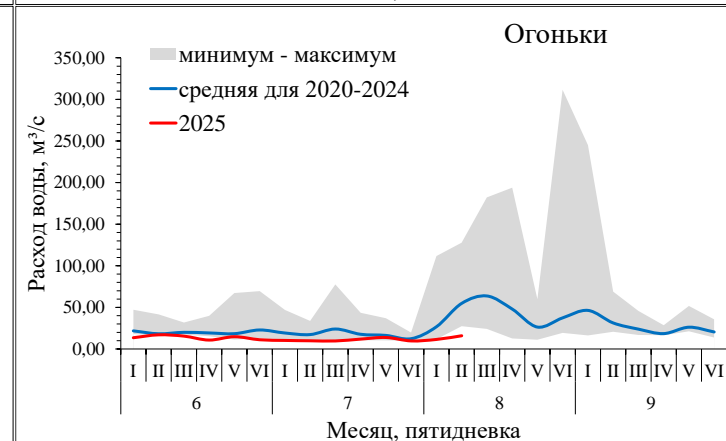
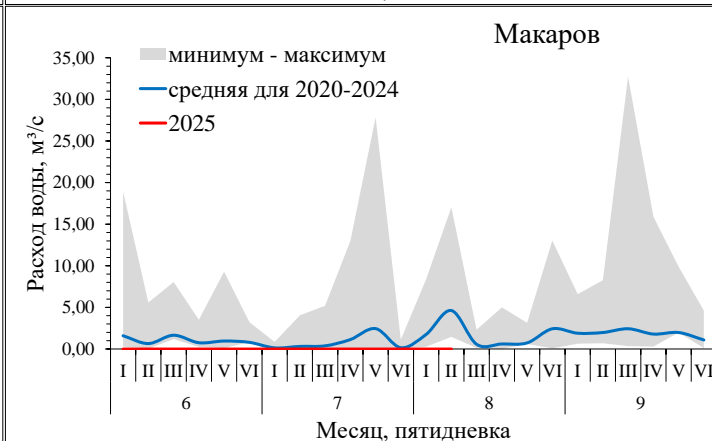
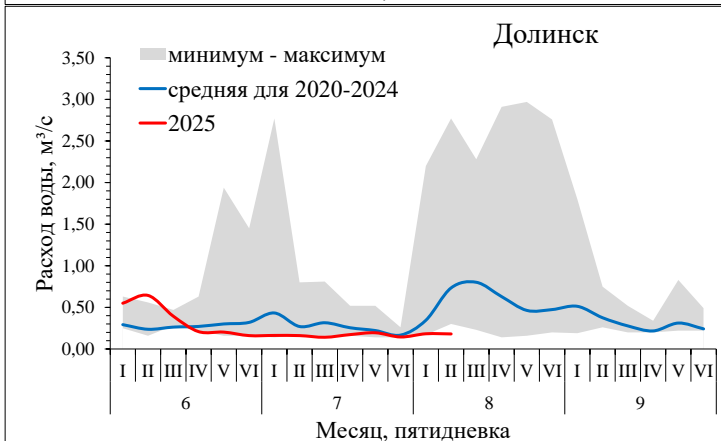
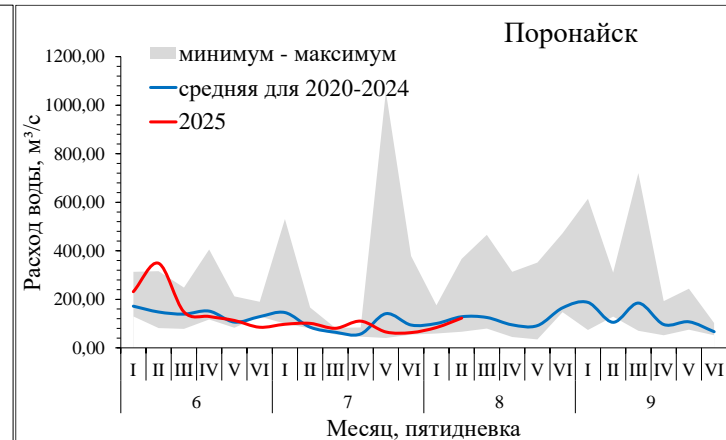
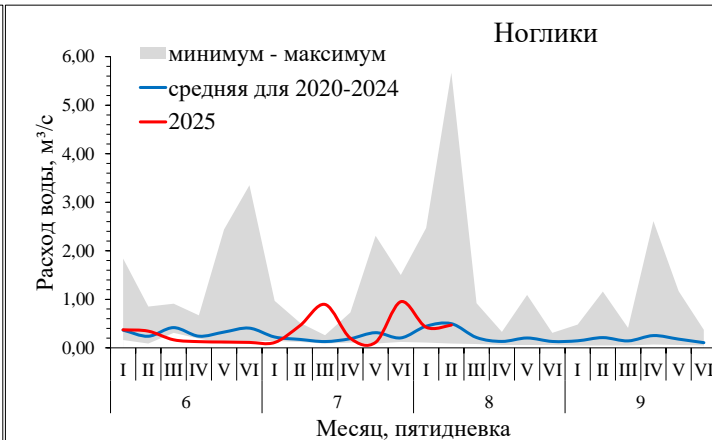
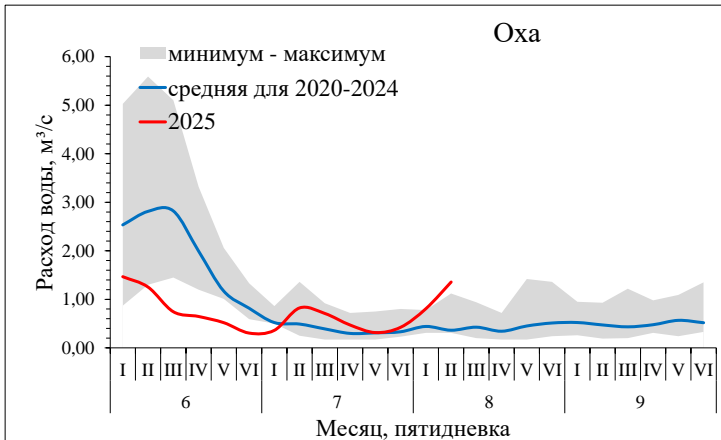


Метеорологическая обстановка на Дальнем Востоке

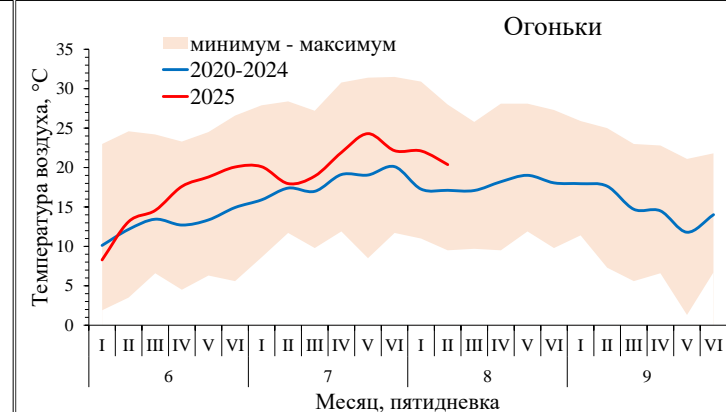
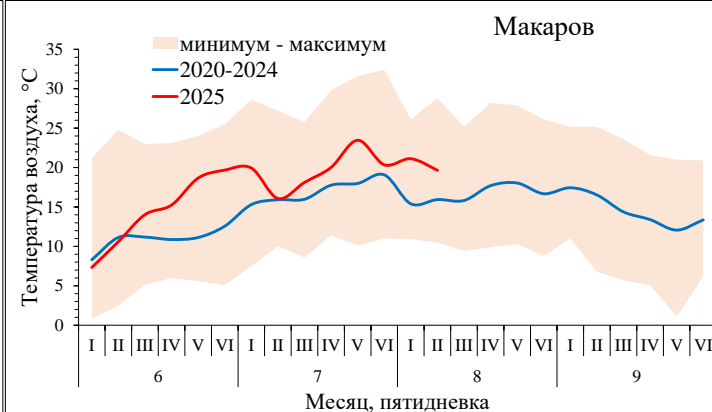
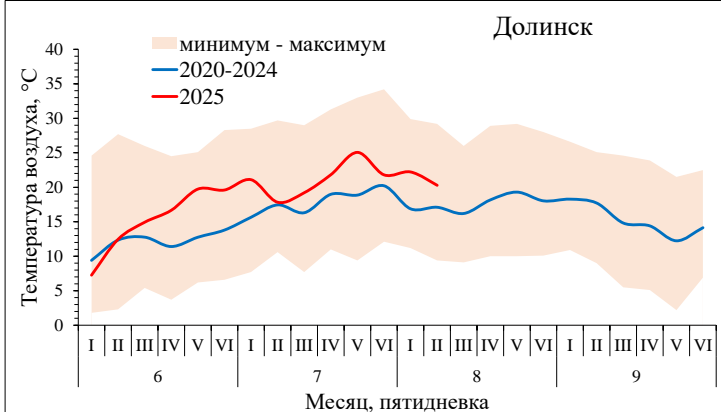
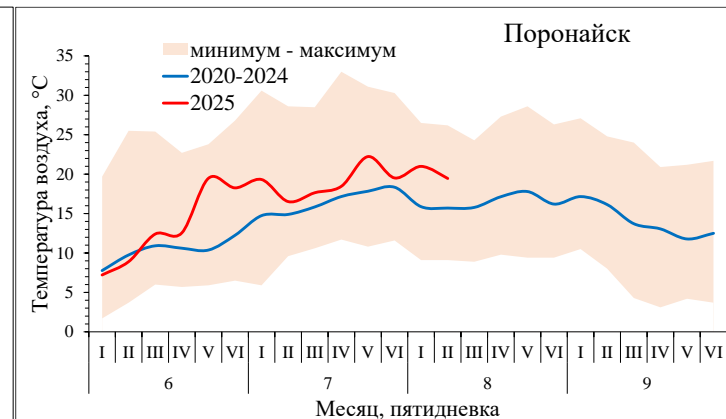
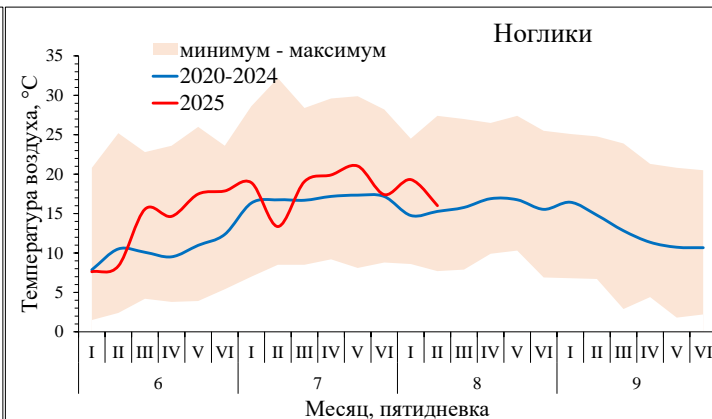
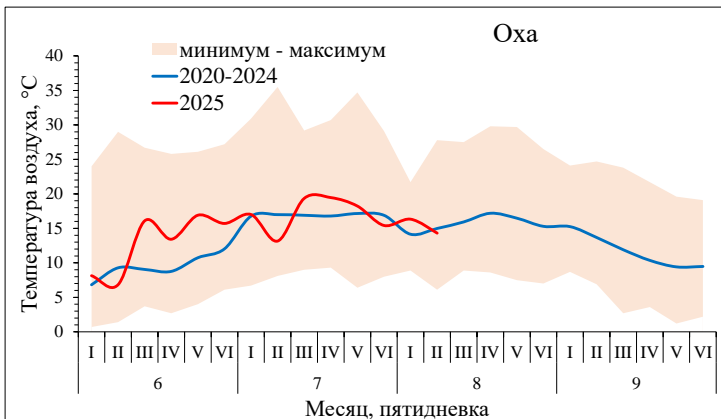
Примечание: 1 — средняя температура воздуха 10 августа 2025 года, 2 — уровень осадков 10 августа 2025 года, 3 — разница между температурой воздуха 10 августа 2025 года и осредненной температурой воздуха за 05–09 августа 2025 года, 4 — сумма осадков за 05–09 августа 2025 года



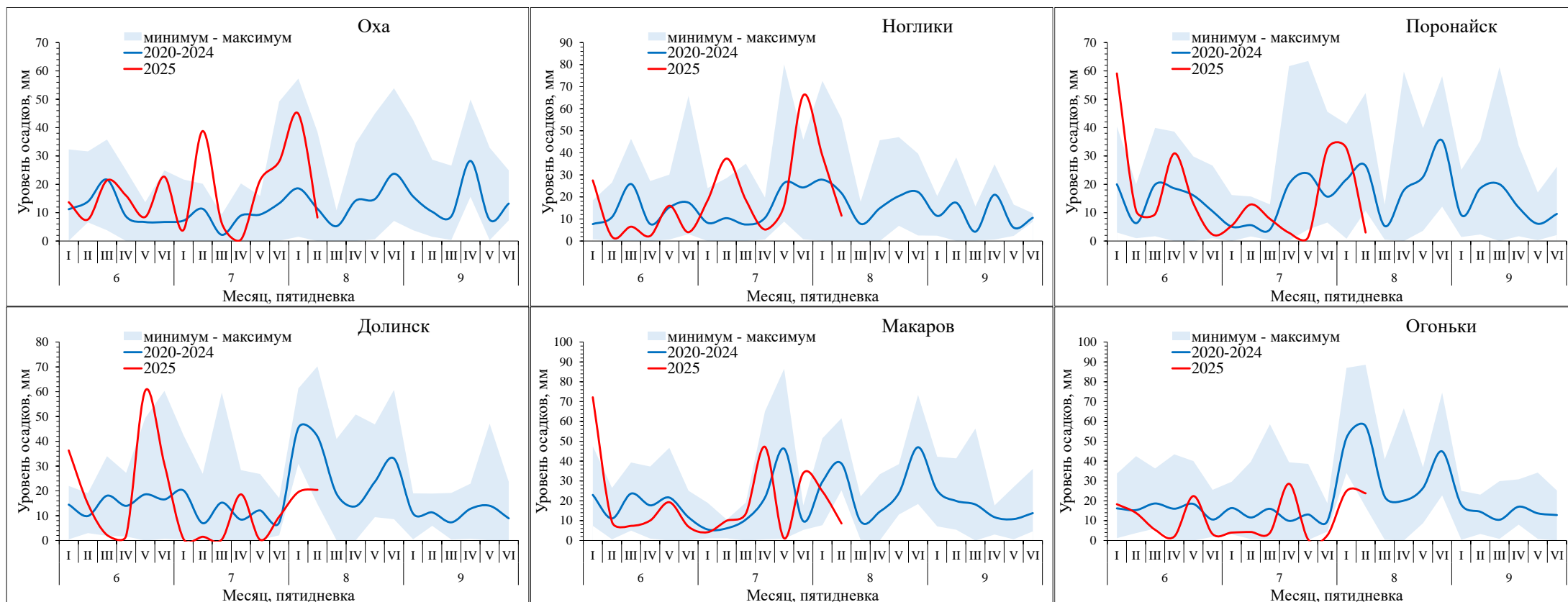
Динамика расхода воды на некоторых метеостанциях о. Сахалин по пятидневкам



Динамика температуры воздуха на некоторых метеостанциях о. Сахалин по пятидневкам



Динамика уровня дождевых осадков на некоторых метеостанциях о. Сахалин по пятидневкам

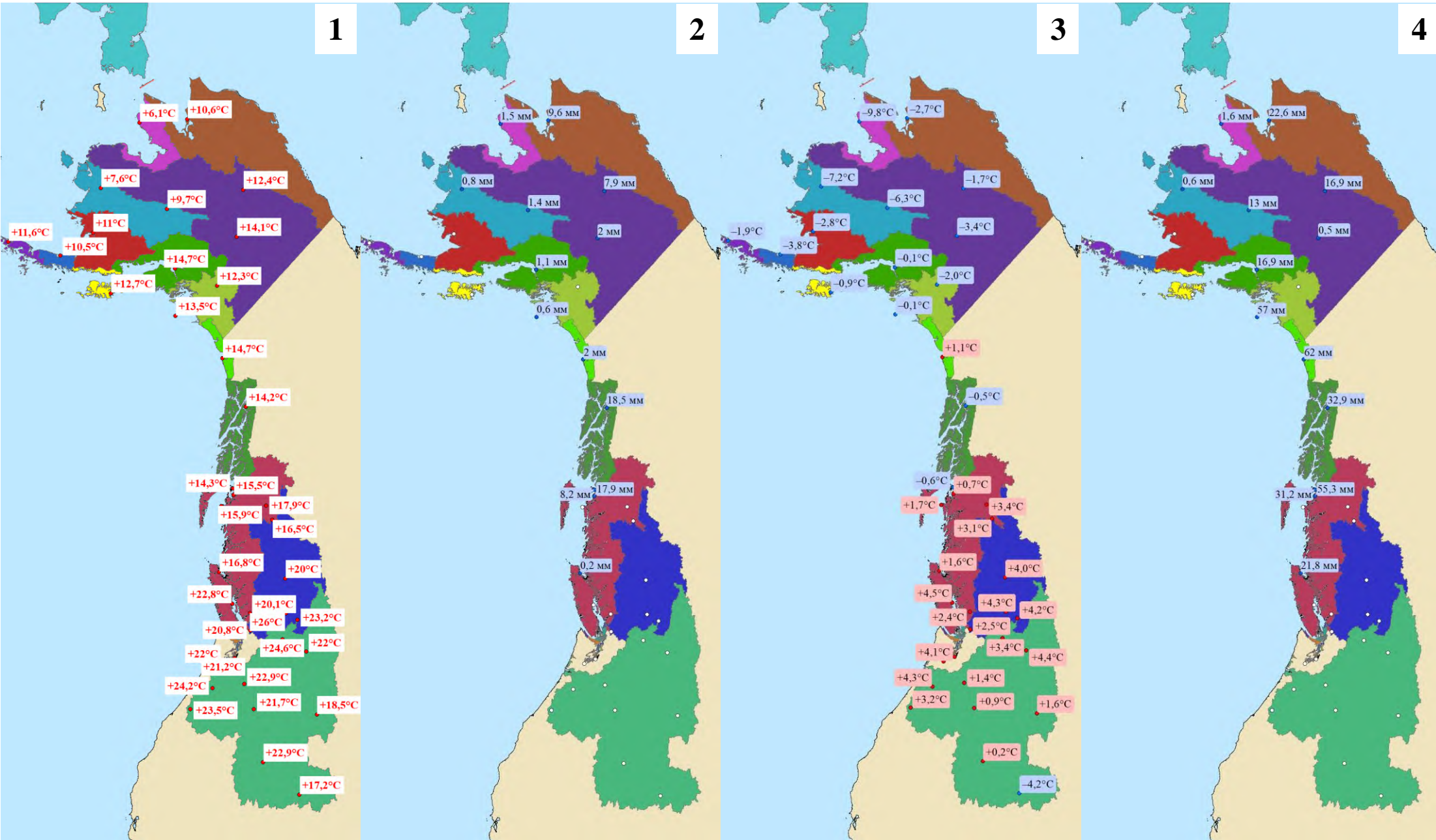


Сумма дождевых осадков (мм) на некоторых метеостанциях о. Сахалин с 01.VI по текущую пятидневку, включительно

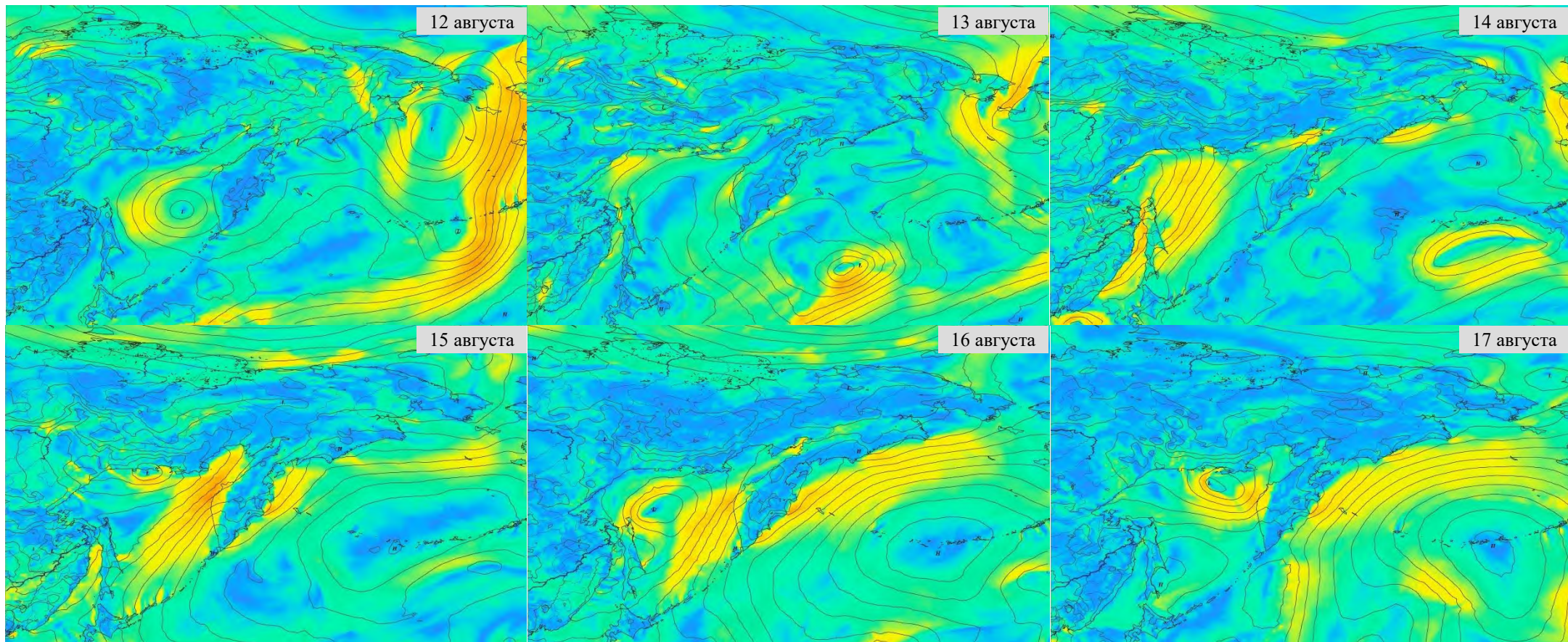
Показатель	Метеостанция					
	Оха	Ноглики	Поронайск	Макаров	Долинск	Огоньки
2020-2024	150,9	221,5	214,1	276,8	249,0	281,0
2025	242,1	270,3	224,4	269,0	217,3	157,9
Δ 2025 к 2020-2024, %	+60,4	+22,0	+4,8	-2,8	-12,7	-43,8

Метеорологическая обстановка на северо-западе Северной Америки

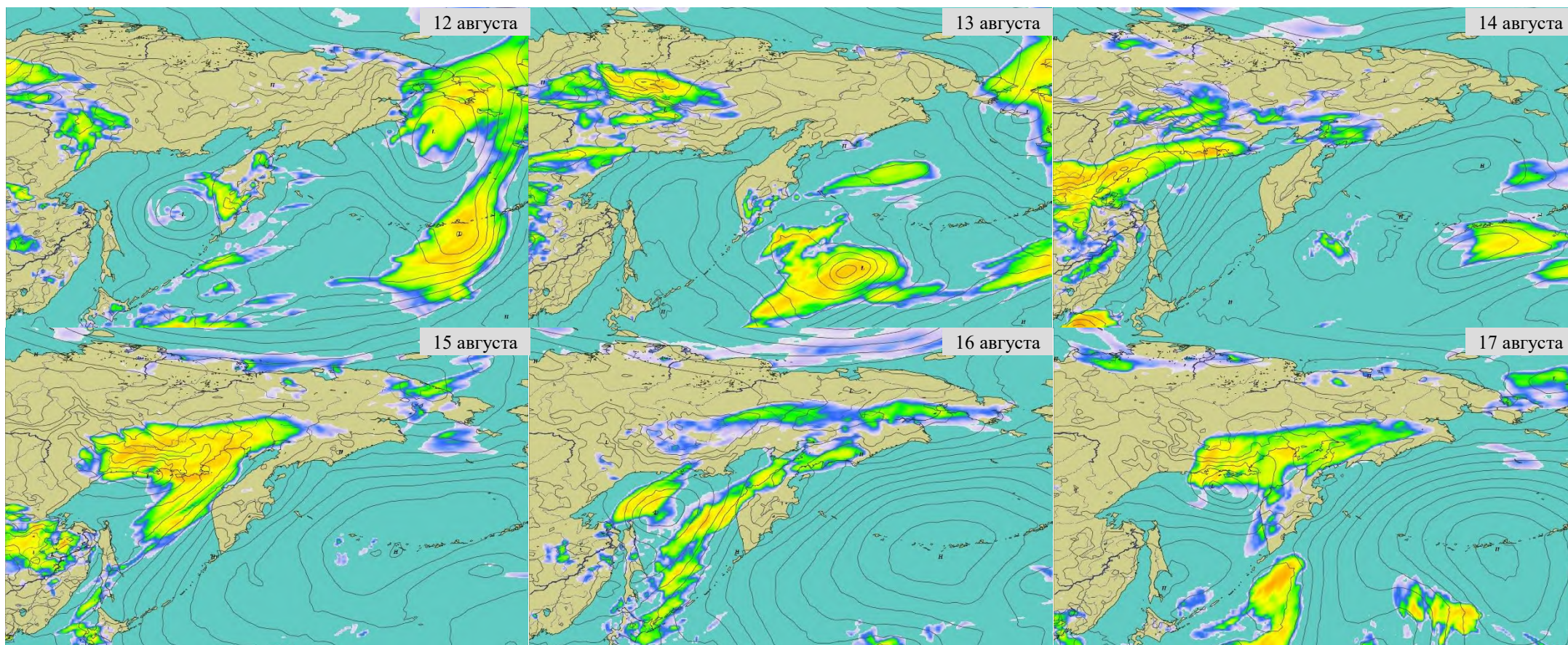
Примечание: 1 — средняя температура воздуха 10 августа 2025 года, 2 — уровень осадков 10 августа 2025 года, 3 — разница между температурой воздуха 10 августа 2025 года и осредненной температурой воздуха за 05–09 августа 2025 года, 4 — сумма осадков за 05–09 августа 2025 года



Прогноз ветровой активности на Дальнем Востоке России на 12–17 августа 2025 года, м/с



Прогноз осадков на Дальнем Востоке России на 12–17 августа 2025 года, мм



Прогноз температуры воздуха на Дальнем Востоке России на 12–17 августа 2025 года, °С

